

Single-Hit mit Loggia



Objektnummer: 110300040007

**Eine Immobilie von SGN Gemeinnützige Wohnungs- u.
Siedlungsgenossenschaft Neunkirchen reg.Gen.m.b.H.**

Zahlen, Daten, Fakten

Adresse	Göthestraße 2
Art:	Wohnung
Land:	Österreich
PLZ/Ort:	2620 Neunkirchen
Wohnfläche:	37,73 m ²
Zimmer:	1
Bäder:	1
WC:	1
Heizwärmebedarf:	69,50 kWh / m ² * a
Gesamtmiete	434,00 €
Kaltmiete (netto)	275,99 €
Kaltmiete	394,54 €
Betriebskosten:	118,55 €
USt.:	39,46 €

Ihr Ansprechpartner



Daniela Lehner

SGN Gemeinnützige Wohnungs- u. Siedlungsgenossenschaft Neunkirchen reg.Gen.m.b.H.
Bahnstraße 25
2620 Neunkirchen

T +43 2635 64756 65

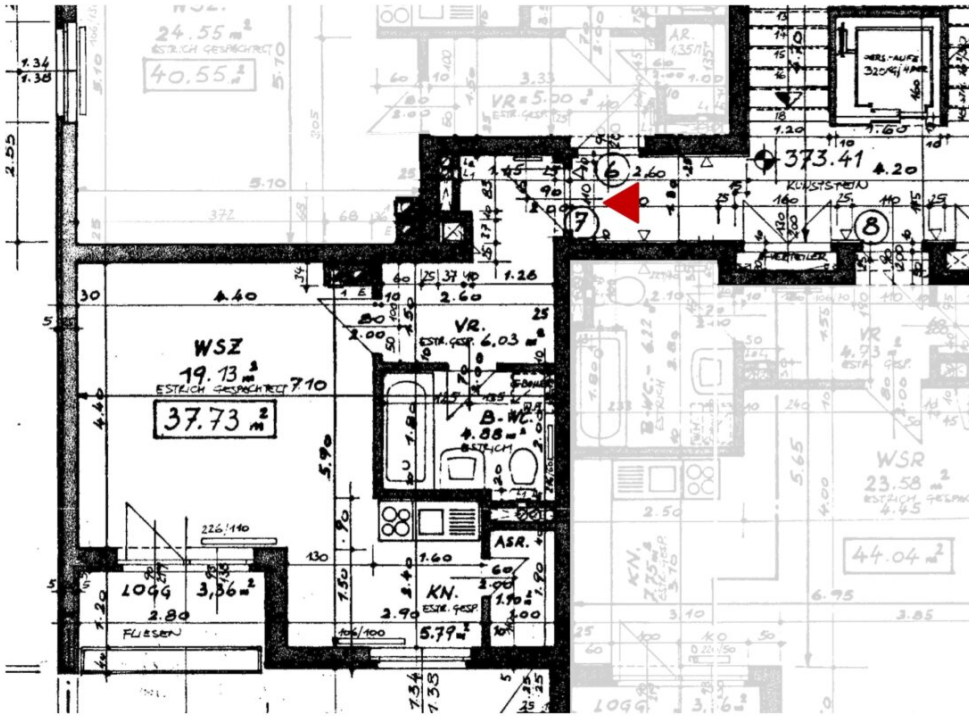
Gerne stehe ich Ihnen für weitere Informationen oder einen Besichtigungstermin zur Verfügung.



HWB Ref, RK	65,90	RK	65,90
Ref, SK	69,50	SK	69,50
Gesamtenergieeffizienzfaktor fGEE		1,39	

Wohnnutzfläche: 37,73 [m²]
Räume bzw. Flächen

Bezeichnung	Fläche [m ²]
Zur Wohnnutzfläche gerechnet	
Abstellraum innen	1,90
Bad / WC	4,88
Essbereich	vorhanden
Kochnische	5,79
Vorraum	6,03
Wohn-Schlafzimmer	19,13
Zur Wohnnutzfläche nicht gerechnet	
Kellerabteil	vorhanden
Loggia	3,36



Geringfügige Flächenänderungen vorbehalten.
 Einrichtungsgegenstände sind nicht Teil der Ausstattung sondern dienen nur der Veranschaulichung.

Heizung: Fernwärme
 Warmwasseraufbereitung: Elektroboiler

Objektbeschreibung

Single-Hit mit Loggia

Diese 1-Zimmerwohnung bietet auf knapp 38 m² Wohnfläche ein großes Wohn- Schlafzimmer und eine gut angelegte Kochnische mit anschließender Speiß und Ausgang auf die Loggia. Ein separates Badezimmer mit Badewanne ,Handwaschbecken und einem WC. Das Vorzimmer bietet ausreichend Platz für eine Garderobe.

Weiters ist der Wohnung ein Kellerabteil zugeordnet.

Ein paar Eckdaten im Überblick:

- Fernwärme
- Warmwasser wird Mittels E-Boiler aufbereitet
- Baujahr 2001
- Mischhaus - es wurde bereits teilweise Wohnungseigentum begründet
- SAT-Anlage
- Personenaufzug
- Gegensprechanlage
- Kunststofffenster
- Innenjalousien
- Kinderspielplatz

- Allgemeine Waschküche mit Waschmaschine und Wäschetrockner ausgestattet

Anschauen lohnt sich!

HINWEIS: Aufgrund der vorherrschenden Wirtschaftslage bieten wir einen stark reduzierten Finanzierungsbeitrag in Höhe von € 5.000,00 mit einer Laufzeit von 5 Jahren an. Für Detailauskünfte stehen wir Ihnen jederzeit gerne zur Verfügung.

Infrastruktur / Entfernungen

Gesundheit

Arzt <1.100m
Apotheke <725m
Krankenhaus <900m

Kinder & Schulen

Schule <125m
Kindergarten <725m

Nahversorgung

Supermarkt <500m
Bäckerei <950m
Einkaufszentrum <800m

Sonstige

Bank <600m
Geldautomat <600m
Post <1.375m
Polizei <1.000m

Verkehr

Bus <175m
Bahnhof <550m
Autobahnanschluss <3.250m

Angaben Entfernung Luftlinie / Quelle: OpenStreetMap