

8700 Leoben: NEU sanierte Single-Wohnung



92A5E370-8A51-406B-9

Objektnummer: 141/55850
Eine Immobilie von Rustler

Zahlen, Daten, Fakten

| | |
|--------------------------------------|-----------------------------------|
| Art: | Wohnung |
| Land: | Österreich |
| PLZ/Ort: | 8700 Leoben |
| Wohnfläche: | 36,73 m ² |
| Zimmer: | 1 |
| Bäder: | 1 |
| WC: | 1 |
| Heizwärmebedarf: | D 147,96 kWh / m ² * a |
| Gesamtenergieeffizienzfaktor: | D 2,23 |
| Gesamtmiete | 383,21 € |
| Kaltmiete (netto) | 225,60 € |
| Betriebskosten: | 122,77 € |
| USt.: | 34,84 € |
| Provisionsangabe: | |

provisionsfrei

Ihr Ansprechpartner



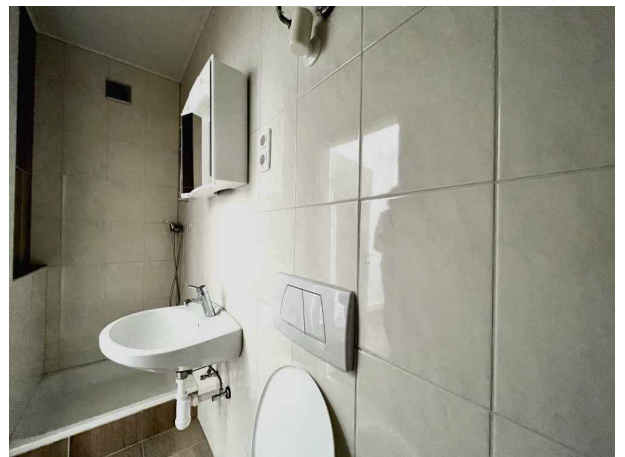
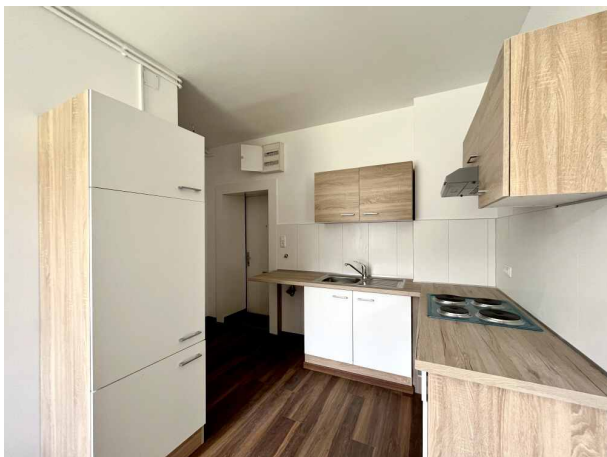
Arber Licaj

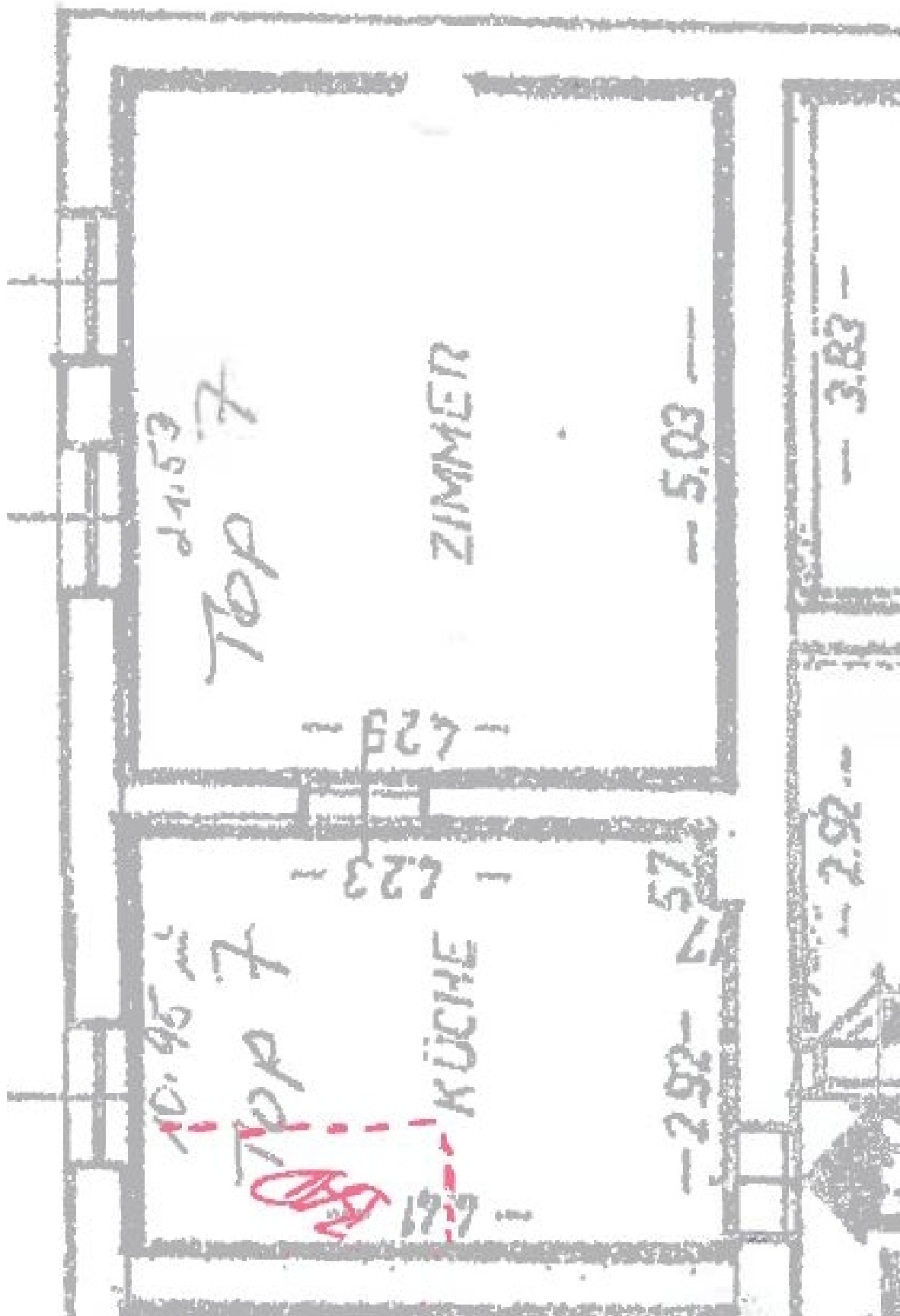
Rustler Immobilientreuhand

T +43 316 908 900 274

H +43 676 834 34 274

Gerne stehe ich Ihnen für weitere Informationen oder einen Besichtigungstermin zur







Objektbeschreibung

Zur Vermietung gelangt diese neu sanierte Altbauwohnung im Bezirk Leoben-Donawitz.

Ausstattung:

Die Top 10 hat eine Wohnfläche von ca 38 m² und befindet sich im zweiten Obergeschoss (ohne Lift).

Sie verfügt über einen Wohnbereich mit vollausgestatteter Küchenzeile und Platz für eine Essgelegenheit, ein großzügiges Zimmer, ein Badezimmer mit WC sowie einen Vorraum.

Ein Kellerabteil ist der Wohneinheit zugeordnet und im Mietpreis inbegriffen, ein Kfz-Abstellplatz kann optional angemietet werden.

Die Bruttomiete setzt sich zusammen aus: Hauptmietzins, Betriebskosten und Umsatzsteuer.

Zusätzliche Kosten: Heizung und Strom.

Lage und Infrastruktur:

Öffentliche Verkehrsmittel sind in wenigen Gehminuten zu erreichen. Die S6-Auffahrt Leoben Ost ist in ca. 2 km, die Auffahrt Leoben West in ca. 2,7 km erreichbar.

Supermärkte und Gastronomiebetriebe befinden sich in unmittelbarer Nähe. Das Einkaufszentrum Leoben City Shopping Am Tivoli“ ist in 5 Minuten erreichbar. Auch die medizinische Versorgung in nächster Nähe ist durch diverse Ärzte sowie das Landeskrankenhaus Hochsteiermark (in 450 m Entfernung) gewährleistet.

Kindergärten, Volksschulen, Hauptschulen und Gymnasien befinden sich unweit der Wohnanlage und sind zu Fuß in weniger als 1 km erreichbar. Die Montanuniversität Leoben ist 2,3 km entfernt und in 4 Minuten mit dem Auto zu erreichen.

Für eine entspannende Auszeit ist das Asia Spa Leoben in 2,5 km Entfernung zum Greifen nahe!

Mietbeginn:

ab sofort

Mietdauer:

Auf 5 Jahre befristet

Weitere Immobilienangebote finden Sie unter www.rustler.eu/immobiliensuche



Österreichs beste Makler/innen

Qualität – Sicherheit – Kompetenz

Mehr als 60 Immobilienkanzleien an über 80 Standorten und über 400 Mitarbeiter/Innen machen den Immobilienring Österreich zu Österreich größtem, freien Makler-Netzwerk. Die Mitglieder zählen zu den führenden Immobilien-Experten.

- Sicherheit einer seriösen Kanzlei und umfassender Service
- Transparente Geschäftsanbahnung und –abwicklung
- Über 5.000 Liegenschaften in verschiedenen Preisklassen

Immobilienring Österreich Makler sind Spezialisten bei Vermietung und Verkauf von Wohn- und Gewerbeimmobilien, Grundstücken sowie Investmentobjekten. Sie bieten Ihnen höchste Beratungsqualität, profundes Know-How und langjährige Erfahrung.