

2-Zimmer-Wohnung - sofort verfügbar!



Objektnummer: 225668

Eine Immobilie von Liftl Immobilien GmbH

Zahlen, Daten, Fakten

Art:	Wohnung - Etage
Land:	Österreich
PLZ/Ort:	1100 Wien,Favoriten
Baujahr:	1965
Zustand:	Gepflegt
Möbliert:	Voll
Wohnfläche:	44,25 m ²
Zimmer:	2
Bäder:	1
WC:	1
Gesamtmiete	1.200,09 €
Kaltmiete (netto)	1.003,00 €
Kaltmiete	1.090,99 €
Betriebskosten:	87,99 €
USt.:	109,10 €
Provisionsangabe:	

Gemäß Erstauftraggeberprinzip bezahlt der Abgeber die Provision.

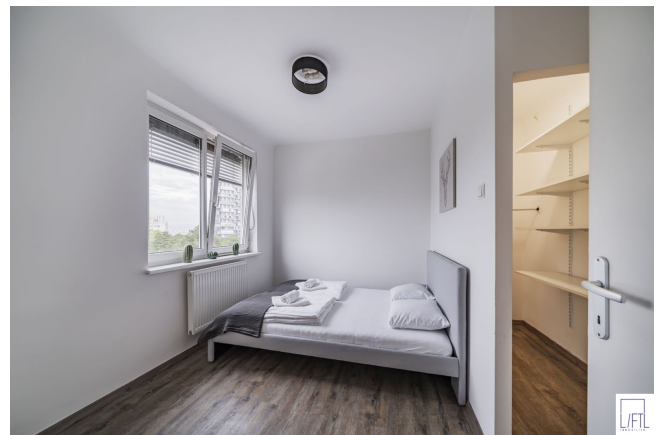
Ihr Ansprechpartner



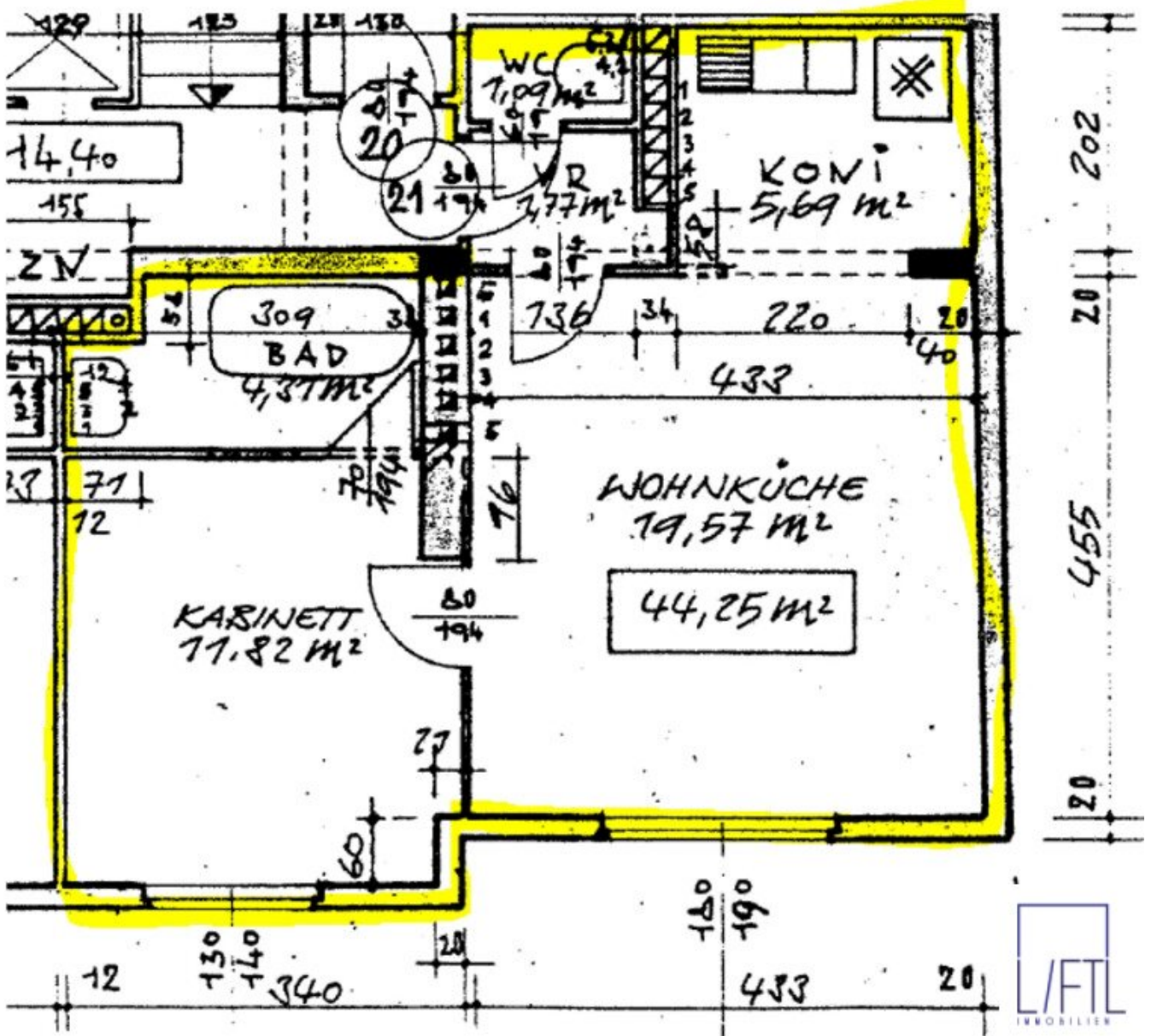
Marcus Liftl

Liftl Immobilien GmbH
Pelargonienweg 27/2/28
1220 Wien









Objektbeschreibung

Sofort verfügbar!

- 2-Zimmer-Wohnung
- Vorzimmer, Wohnküche, Schlafzimmer, Badezimmer mit Dusche, Toilette

Ausstattung:

- Laminatboden
- Fliesen im Bad und WC

Lage:

- Blick auf den Martin-Luther-King-Park
- Lebensmittelgeschäft, Gastronomie, Ärzte, Fitnesscenter in unmittelbarer Nähe
- Einkaufszentrum nur 150m entfernt
- Klinik Favoriten 450m
- Erholungsgebiet Wienerberg 1,1km entfernt
- Straßenbahn Linie 1 (Station direkt um die Ecke) - direkte Verbindung ins Stadtzentrum - 15 Minuten zur Oper/Karlsplatz

Der Immobilienmakler erklärt, dass er – entgegen dem in der Immobilienwirtschaft üblichen

Geschäftsgebrauch des Doppelmaklers – einseitig nur für den Vermieter tätig ist.

Infrastruktur / Entfernungen

Gesundheit

Arzt <500m

Apotheke <500m

Klinik <500m

Krankenhaus <500m

Kinder & Schulen

Schule <500m

Kindergarten <500m

Universität <2.000m

Höhere Schule <1.500m

Nahversorgung

Supermarkt <500m

Bäckerei <500m

Einkaufszentrum <2.000m

Sonstige

Geldautomat <1.000m

Bank <1.000m

Post <1.000m

Polizei <1.000m

Verkehr

Bus <500m

U-Bahn <500m

Straßenbahn <500m

Bahnhof <1.000m

Autobahnanschluss <3.000m

Angaben Entfernung Luftlinie / Quelle: OpenStreetMap