

Lagerfläche mit Büros zu mieten in Leonding



Objektnummer: 6244/388

Eine Immobilie von COORE-GC Real Estate GmbH

Zahlen, Daten, Fakten

Art:	Halle / Lager / Produktion - Produktion
Land:	Österreich
PLZ/Ort:	4060 Leonding
Nutzfläche:	1.200,03 m ²
Lagerfläche:	848,91 m ²
Bürofläche:	340,66 m ²
WC:	6
Kaltmiete (netto)	11.000,00 €
Kaltmiete	11.000,00 €
USt.:	2.200,00 €
Provisionsangabe:	

3 Monatsmieten zzgl. 20% USt.

Ihr Ansprechpartner



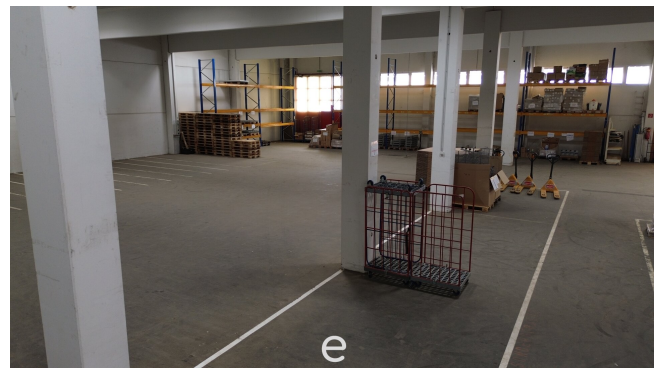
Stefan Schmiedseder

eurea Real Estates GmbH
Hans-Sachs-Straße 1a
4600 Wels

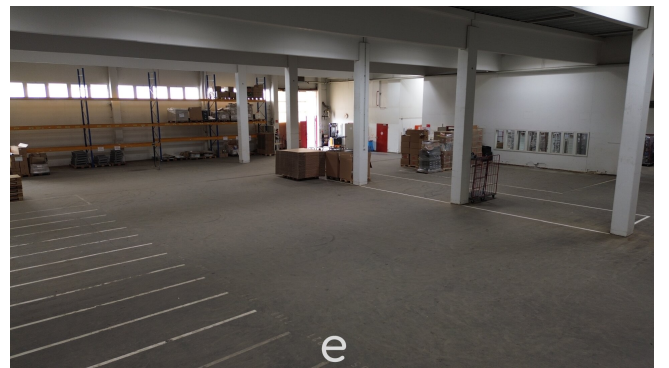
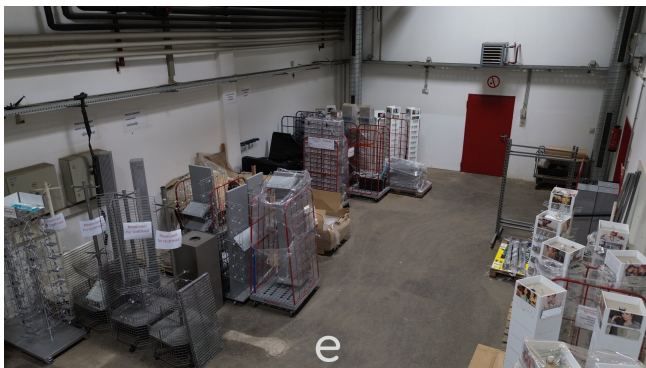
T +43 69917204805

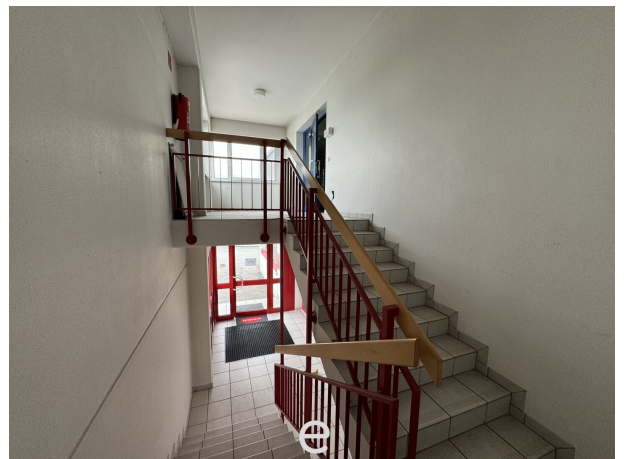
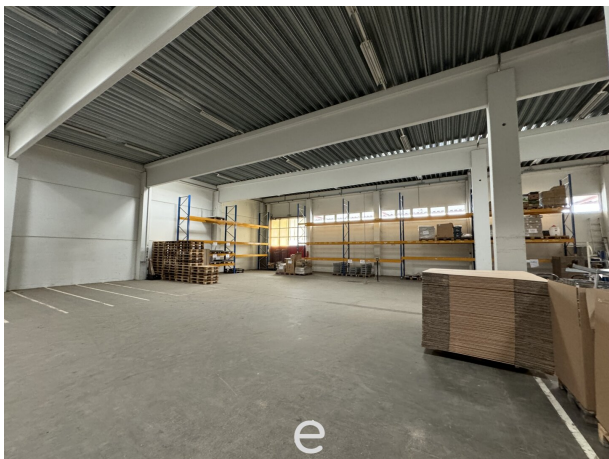
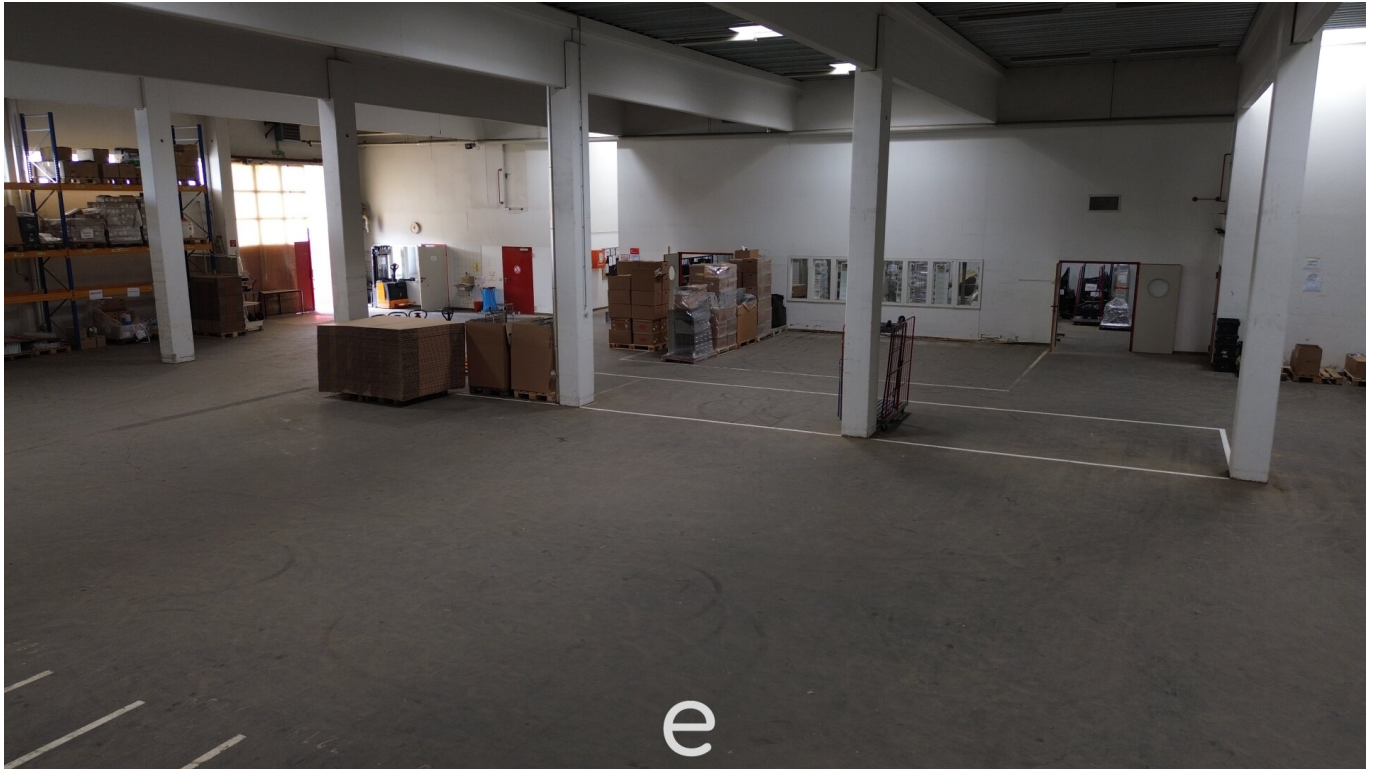
Gerne stehe ich Ihnen für weitere Informationen oder einen Besichtigungstermin zur Verfügung.





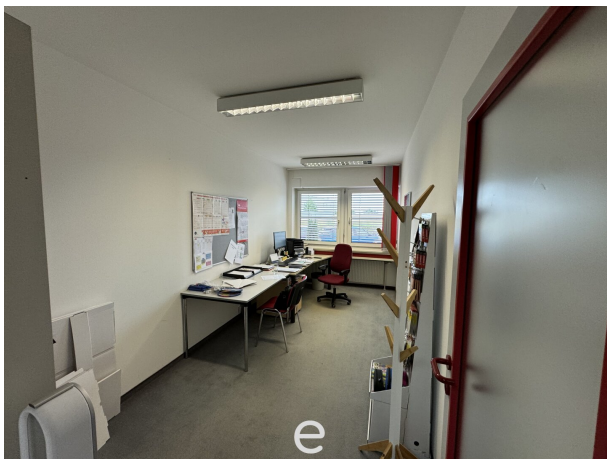




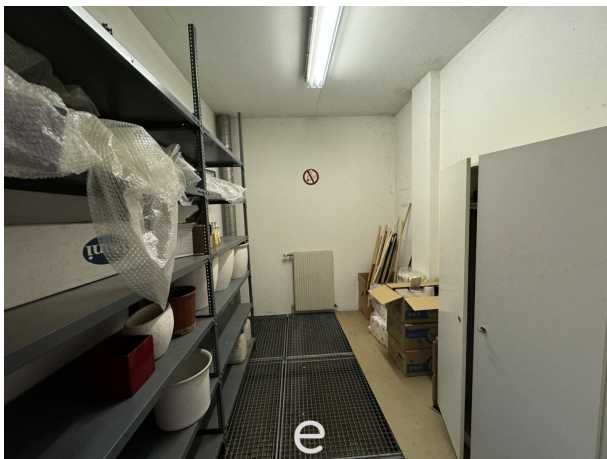














EDT/STR. 12, LEONHARDING - EG

t sie
so zu

Clage

Die

hang

den

und

D

IMMOBILIEN
GEIERLEHNER
IMMOBILIEN GEIERLEHNER GMBH
VONDACH, MARIENHOFEN 23
TEL. 02 33 1 68 75 34

Objektbeschreibung

Diese Gewerbeliegenschaft in Leonding bietet eine großzügige Lagerfläche von **ca. 848,91m²** und Büroflächen von **rd. 340,66m²** im Erdgeschoss. Zusätzlich besteht die Möglichkeit, eine weitere Bürofläche von **rd. 373,64m²** im Obergeschoss anzumieten.

Verfügbare Flächen:

- Lagerfläche: ca. 848,91 m² (Erdgeschoss)
- Bürofläche: 340,66 m² (Erdgeschoss)
- Optionale Bürofläche: 373,64 m² (Obergeschoss)

Anschlüsse:

- Strom
- Wasser
- Kanal
- Fernwärme
- Telefon
- EDV

Falls Sie Interesse haben, stehe ich Ihnen gerne für weitere Informationen und eine Besichtigung zur Verfügung. Bitte kontaktieren Sie mich unter der Nummer 0699/17204805.

Mit freundlichen Grüßen,

Stefan Schmiedseder

Noch nichts gefunden? Wir informieren Sie über geeignete Immobilienangebote noch vor allen anderen.

Legen Sie jetzt Ihren individuellen Suchagenten unter folgendem Link an. Wir schicken Ihnen passende Immobilien exklusiv vorab zu.

[Suchagent anlegen](https://coore-gc-real-estate.service.immo/registrieren/de) - <https://coore-gc-real-estate.service.immo/registrieren/de>

Infrastruktur / Entfernungen

Gesundheit

Arzt <500m

Apotheke <1.000m

Klinik <1.000m

Krankenhaus <4.500m

Kinder & Schulen

Kindergarten <1.000m

Schule <1.000m

Universität <2.000m

Höhere Schule <6.000m

Nahversorgung

Supermarkt <500m

Bäckerei <1.000m

Einkaufszentrum <2.000m

Sonstige

Bank <1.000m

Geldautomat <1.000m

Post <1.500m

Polizei <2.000m

Verkehr

Bus <500m

Straßenbahn <500m

Bahnhof <2.000m

Autobahnanschluss <3.500m

Flughafen <5.500m

Angaben Entfernung Luftlinie / Quelle: OpenStreetMap