

Idyllisches Zweifamilienhaus in Hollersbach im Pinzgau



Objektnummer: 6019/85

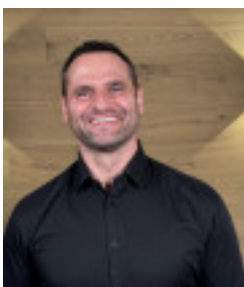
Eine Immobilie von Immoteam 21 GmbH

Zahlen, Daten, Fakten

| | |
|--------------------------------------|----------------------------------|
| Art: | Haus |
| Land: | Österreich |
| PLZ/Ort: | 5731 Hollersbach im Pinzgau |
| Baujahr: | 1952 |
| Zustand: | Gepflegt |
| Wohnfläche: | 217,00 m ² |
| Zimmer: | 8 |
| Bäder: | 2 |
| WC: | 3 |
| Balkone: | 2 |
| Terrassen: | 2 |
| Stellplätze: | 4 |
| Garten: | 417,00 m ² |
| Heizwärmebedarf: | C 96,00 kWh / m ² * a |
| Gesamtenergieeffizienzfaktor: | C 1,33 |
| Kaufpreis: | 989.000,00 € |
| Provisionsangabe: | |

3% des Kaufpreises zzgl. 20% USt.

Ihr Ansprechpartner



Rene Roth

DESALLA House & Home GmbH
Kitzsteinhornstraße 43
5700 Zell am See

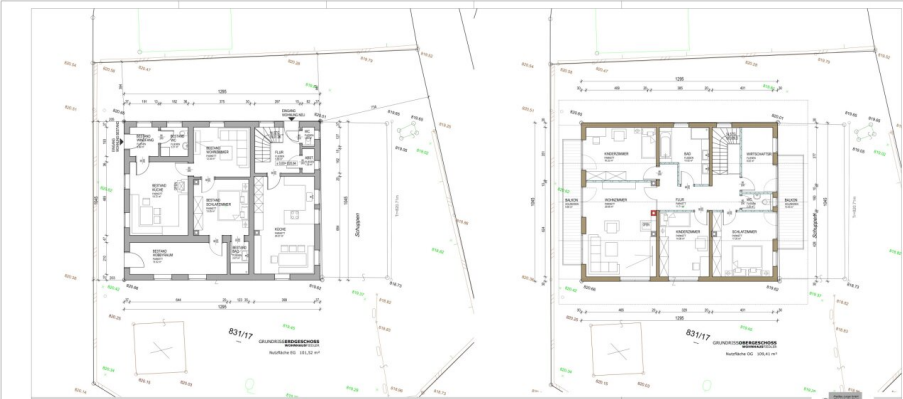












UMBAU WOHNHAUS FAMILIE FIEDLER / HOLLERSBACH Einreichplan Grundriss EG / OG
 M 1:20/100 Plan-Nr. 1716/ED1



1/18 = 287 / 600 (0.18m²)

UMBAU WOHNHAUS FAMILIE FIEDLER HOLLERSBACH PLANNR.

| | |
|----------------|-----------------------------------|
| PLANNR.: | KS 57007 HOLLERSBACH |
| PROJEKTANT: | DESALLA |
| OBJEKTTYP: | 1716/ED1 |
| PROJEKT: | 1716/ED1 |
| PROJEKTLEITER: | Familie Schone und Thomas Fiedler |
| PROJEKTLEITER: | 3713 Hollersbach |

1:100

1/18 = 287 / 600 (0.18m²)

April 2015



UMBAU WOHNHAUS FAMILIE FIEDLER / HOLLERSBACH

Einreichplan
M 12U100

Ostansicht / Südansichten
Plan-Nr. 1716/ED1

Praxis
Junger

Objektbeschreibung

Zum Verkauf steht ein wunderschönes Einfamilienhaus in der idyllischen und ruhigen Gemeinde Hollersbach im Pinzgau. Eingebettet in das malerische Naturschutzgebiet Hohe Tauern, bietet dieses Haus auf 217 m² Wohnfläche nicht nur zwei vollständig getrennte Wohneinheiten, sondern auch die Möglichkeit, eine dritte Wohneinheit zu realisieren. Die Immobilie wurde 1952 erbaut und im Jahr 2018 umfassend saniert, sodass sie sich heute in einem ausgezeichneten Zustand befindet.

Die insgesamt acht Zimmer verteilen sich auf zwei Wohneinheiten, die jeweils über eigene Eingänge verfügen. Jede Wohneinheit ist mit einer modernen und geräumigen Einbauküche ausgestattet. Ein Highlight ist der Kamin im Wohnzimmer der oberen Wohneinheit, der für gemütliche Stunden an kalten Wintertagen sorgt.

Der großzügige Garten rund um das Haus lädt zum Entspannen und Verweilen ein und bietet genügend Platz für Aktivitäten im Freien. Zwei Balkone mit Ausrichtung nach Westen und Osten ermöglichen es Ihnen, sowohl den Sonnenaufgang als auch den Sonnenuntergang in vollen Zügen zu genießen. Für Ihre Fahrzeuge stehen vier Stellplätze inklusive Carport zur Verfügung, und der große Keller bietet zusätzlichen Stauraum.

Die Lage des Hauses ist einzigartig: Direkt am Naturschutzgebiet Hohe Tauern gelegen, eröffnen sich Ihnen unzählige Möglichkeiten für Rad- und Wandertouren in einer atemberaubenden Naturkulisse. In der Umgebung finden Sie zahlreiche Skilifte und Golfplätze, und der nahegelegene Badensee ist bequem in etwa sieben Minuten mit dem Fahrrad zu erreichen. Das charmante Mittersill, nur fünf Minuten entfernt, bietet eine hervorragende Infrastruktur mit Einkaufsmöglichkeiten, Restaurants und Schulen.

Dieses Einfamilienhaus ist ein wahres Juwel und bietet durch die flexible Nutzung der Wohneinheiten sowie die traumhafte Lage zahlreiche Möglichkeiten. Ob als Mehrgenerationenhaus, für große Familien oder als attraktive Ferienimmobilie – hier finden Sie Ihr neues Zuhause in einer der schönsten Regionen Österreichs.

Für weitere Informationen oder zur Vereinbarung eines Besichtigungstermins stehen wir Ihnen gerne zur Verfügung.

Infrastruktur / Entfernungen

Gesundheit

Arzt <2.000m

Apotheke <500m

Krankenhaus <5.000m

Kinder & Schulen

Schule <500m
Kindergarten <4.500m

Nahversorgung

Supermarkt <500m
Bäckerei <500m
Einkaufszentrum <5.500m

Sonstige

Bank <500m
Geldautomat <500m
Post <2.000m
Polizei <4.500m

Verkehr

Bus <500m
Bahnhof <1.000m

Angaben Entfernung Luftlinie / Quelle: OpenStreetMap