

Neubau 2 Zimmer Wohnung mit Lift, Parkplatz, Top Ausstattung!



Objektnummer: 5072/335

Eine Immobilie von Stöttinger Immobilien

Zahlen, Daten, Fakten

Adresse	Hofmark 41
Art:	Wohnung
Land:	Österreich
PLZ/Ort:	4742 Pram
Alter:	Neubau
Wohnfläche:	46,56 m ²
Zimmer:	2
Bäder:	1
WC:	1
Balkone:	1
Stellplätze:	1
Keller:	2,82 m ²
Heizwärmebedarf:	B 35,00 kWh / m ² * a
Gesamtenergieeffizienzfaktor:	A+ 0,70
Kaufpreis:	191.000,00 €
Provisionsangabe:	

Provision bezahlt der Abgeber.

Ihr Ansprechpartner

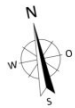
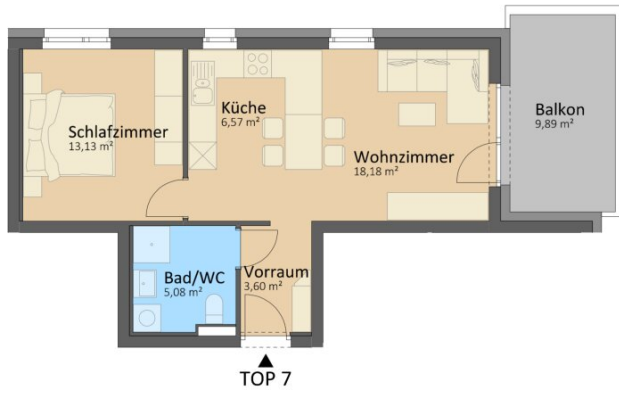


Michael Stöttinger

Stöttinger Immobilien
Streiningenstraße 14
4655 Vorchdorf







**MMS Immobilien GmbH
NEUBAU WOHNANLAGE**

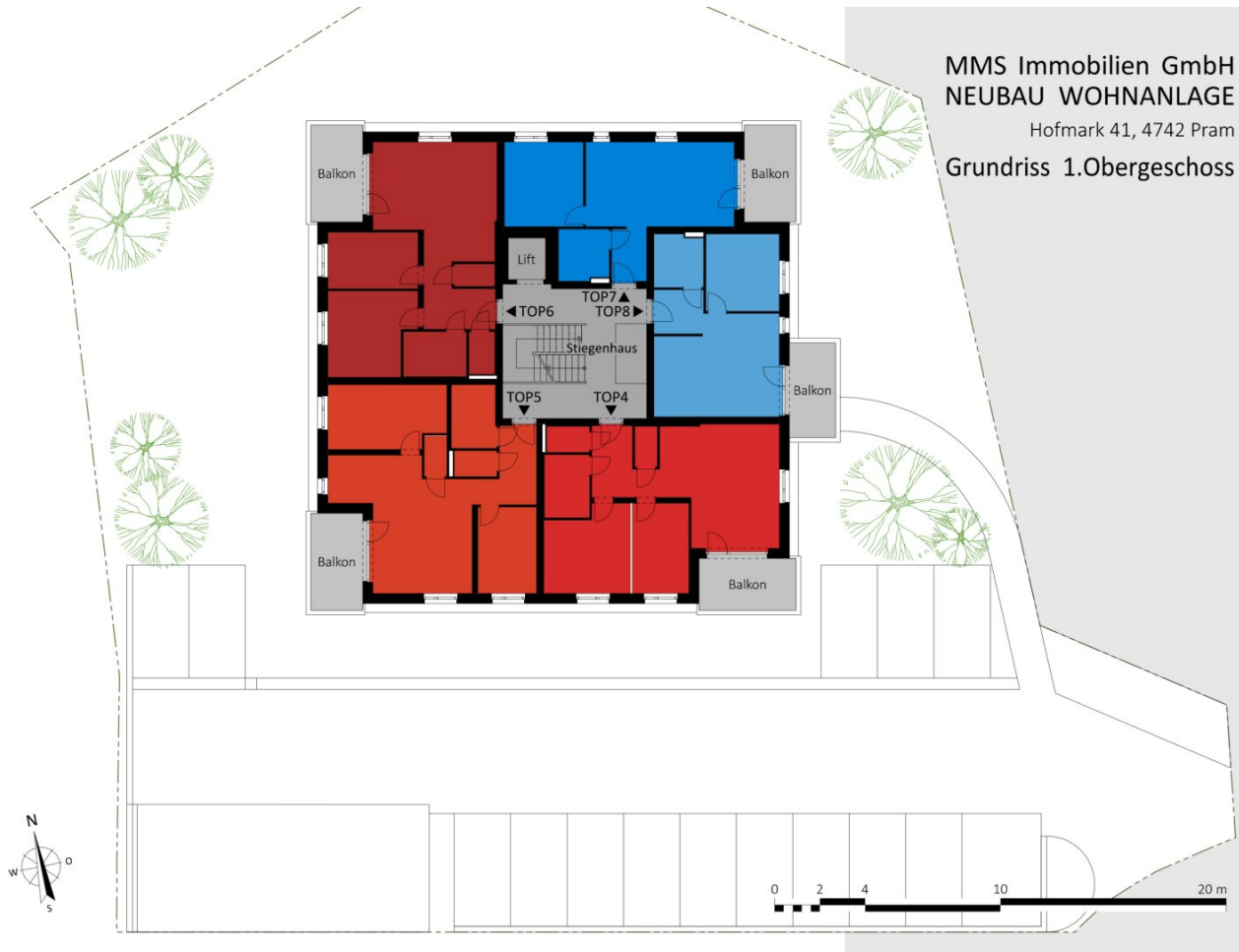
Hofmark 41, 4742 Pram

1.Obergeschoss TOP 7

Wohnfläche 46,56 m²
Balkon 9,89 m²
Gesamt 56,45 m²



MMS Immobilien GmbH
NEUBAU WOHNANLAGE
Hofmark 41, 4742 Pram
Grundriss 1.Obergeschoss



Objektbeschreibung

Diese schönen Eigentumswohnungen sind ein Ort, an dem Sie sich wie zu Hause fühlen. Sie bieten Ihnen ein komfortables Leben im schönen Pram. Mit 2 bzw. 3 Zimmern, Parkplatz/Carport, Terrasse und Eigengarten bzw. Balkon sind diese Wohnungen ein perfekter Ort, um sich Ihr eigenes Zuhause zu schaffen.

Ihre Vorteile im Überblick

- Provisionsfrei für die Käufer
- Zentrale Lage und gute Verkehrsanbindung
- Hochwertige Ausstattung
- Besonders interessant sind die Wohnungen auch als Anlageobjekt (auf Wunsch erhalten Sie die Wohnungen auch zum Anlegerpreis)
- Aufzug in alle Wohngeschoße
- Ziegelmassivbauweise
- Solide Baumeisterqualität der Fa. Brunner Bau
- Photovoltaikanlage am Dach
- Großzügige Balkone bzw. Terrassen mit mehr als 8 m² bei jeder Wohnung
- Eigengärten bei den Erdgeschoßwohnungen
- Heizung mittels Nahwärme

- SAT-Anlage im Haus
- Leerrohr für Telefon/ Internet
- Sonnenschutz bei allen Fenstern im Wohnbereich und den Schlafzimmern
- Fußbodenheizung in der gesamten Wohnung
- Kunststofffenster mit 3 Scheiben Verglasung
- Ortswasser
- Öffentlicher Kanal

Wir weisen darauf hin, dass zwischen dem Vermittler und dem zu vermittelnden Dritten ein familiäres oder wirtschaftliches Naheverhältnis besteht.

Der Vermittler ist als Doppelmakler tätig.