

**Neubau 3 Zimmer Dachgeschoßwohnung mit Lift,  
Parkplatz, Top Ausstattung!**



**Objektnummer: 5072/338**

**Eine Immobilie von Stöttinger Immobilien**

## Zahlen, Daten, Fakten

Adresse	Hofmark 41
Art:	Wohnung - Dachgeschoß
Land:	Österreich
PLZ/Ort:	4742 Pram
Alter:	Neubau
Wohnfläche:	68,72 m <sup>2</sup>
Zimmer:	3
Bäder:	1
WC:	1
Balkone:	1
Stellplätze:	1
Keller:	2,45 m <sup>2</sup>
Heizwärmebedarf:	<b>B</b> 35,00 kWh / m <sup>2</sup> * a
Gesamtenergieeffizienzfaktor:	<b>A+</b> 0,70
Kaufpreis:	282.000,00 €
Provisionsangabe:	

Provision bezahlt der Abgeber.

## Ihr Ansprechpartner

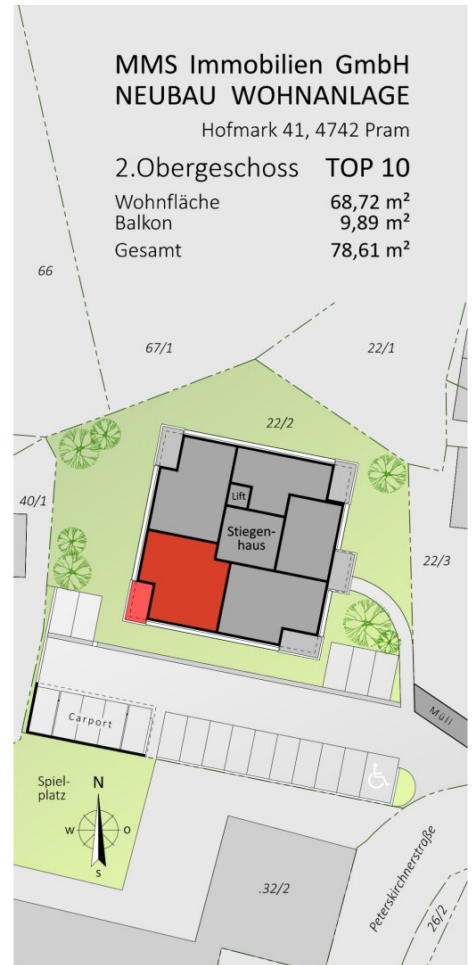
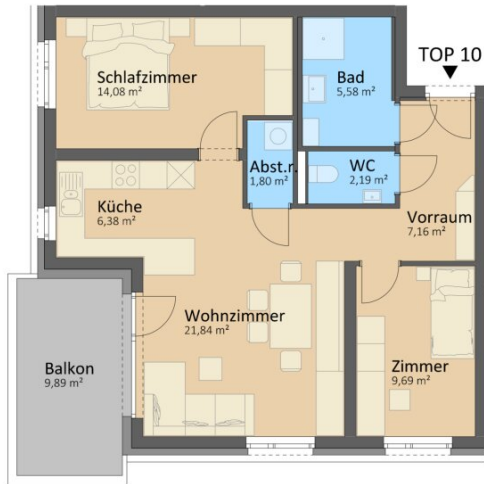


**Michael Stöttinger**

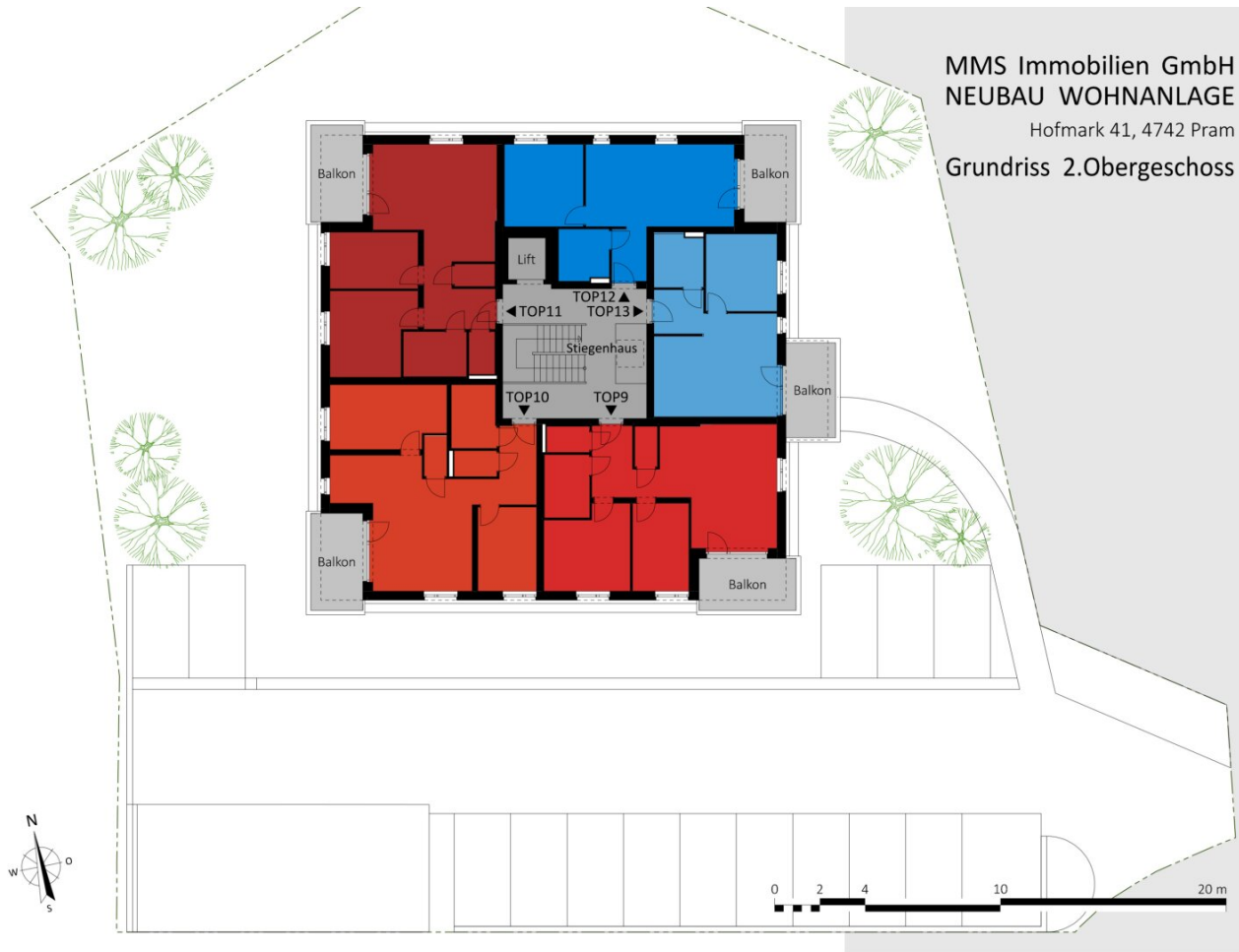
Stöttinger Immobilien  
Streiningenstraße 14  
4655 Vorchdorf







MMS Immobilien GmbH  
NEUBAU WOHNANLAGE  
Hofmark 41, 4742 Pram  
Grundriss 2.Obergeschoss



## Objektbeschreibung

Diese schönen Eigentumswohnungen sind ein Ort, an dem Sie sich wie zu Hause fühlen. Sie bieten Ihnen ein komfortables Leben im schönen Pram. Mit 2 bzw. 3 Zimmern, Parkplatz/Carport, Terrasse und Eigengarten bzw. Balkon sind diese Wohnungen ein perfekter Ort, um sich Ihr eigenes Zuhause zu schaffen.

Ihre Vorteile im Überblick

- Provisionsfrei für die Käufer
- Zentrale Lage und gute Verkehrsanbindung
- Hochwertige Ausstattung
- Besonders interessant sind die Wohnungen auch als Anlageobjekt (auf Wunsch erhalten Sie die Wohnungen auch zum Anlegerpreis)
- Aufzug in alle Wohngeschoße
- Ziegelmassivbauweise
- Solide Baumeisterqualität der Fa. Brunner Bau
- Photovoltaikanlage am Dach
- Großzügige Balkone bzw. Terrassen mit mehr als 8 m<sup>2</sup> bei jeder Wohnung
- Eigengärten bei den Erdgeschoßwohnungen
- Heizung mittels Nahwärme

- SAT-Anlage im Haus
- Leerrohr für Telefon/ Internet
- Sonnenschutz bei allen Fenstern im Wohnbereich und den Schlafzimmern
- Fußbodenheizung in der gesamten Wohnung
- Kunststofffenster mit 3 Scheiben Verglasung
- Ortswasser
- Öffentlicher Kanal

Wir weisen darauf hin, dass zwischen dem Vermittler und dem zu vermittelnden Dritten ein familiäres oder wirtschaftliches Naheverhältnis besteht.

Der Vermittler ist als Doppelmakler tätig.