

Nettes günstiges Familienhaus Nähe Weissensee in Weißbriach.



IMG_0028

Objektnummer: 903/01660

Eine Immobilie von Alpe Adria Immobilien

Zahlen, Daten, Fakten

Art:	Haus - Einfamilienhaus
Land:	Österreich
PLZ/Ort:	9622 Weißbriach
Möbliert:	Teil
Wohnfläche:	100,00 m ²
Zimmer:	3
Bäder:	1
WC:	1
Terrassen:	1
Kaufpreis:	225.000,00 €
Provisionsangabe:	

3 %

Ihr Ansprechpartner



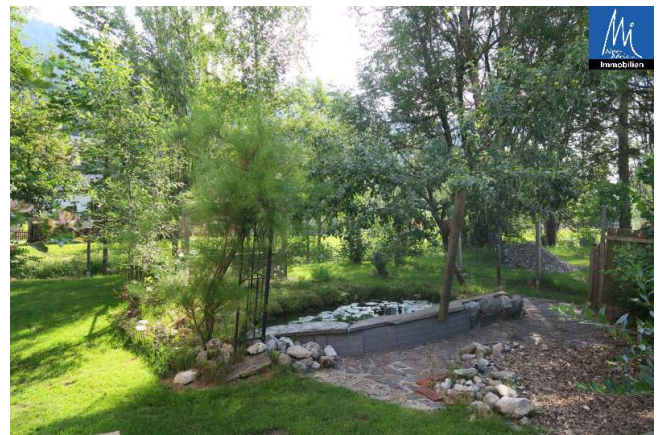
IMMOBILIEN Alpe-Adria.

Alpe Adria Immobilien Ing. Klaus Trojer e.U.

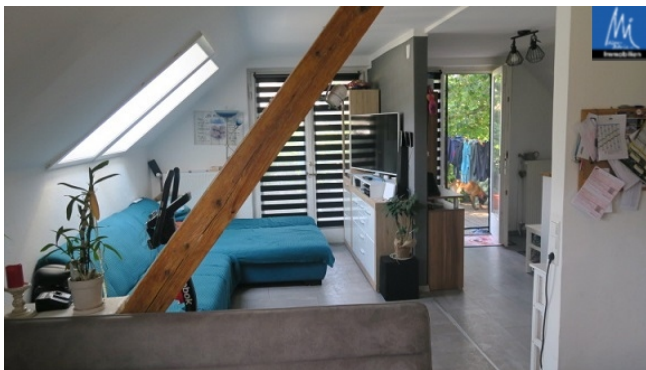
T 0043 664/ 256 9005

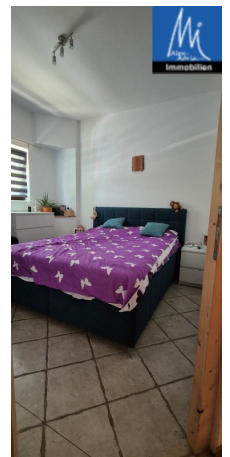
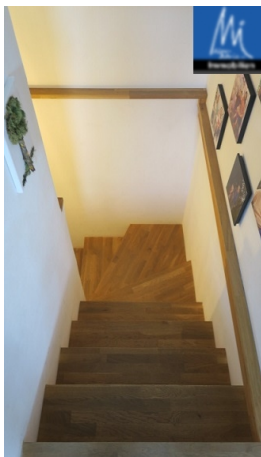
H 0043 664/ 256 9005

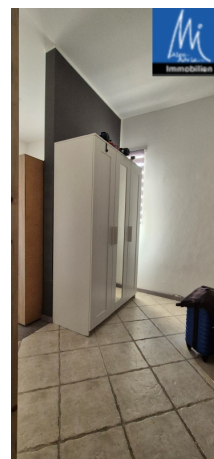
Gerne stehe ich Ihnen für weitere Informationen oder einen Besichtigungstermin zur Verfügung.

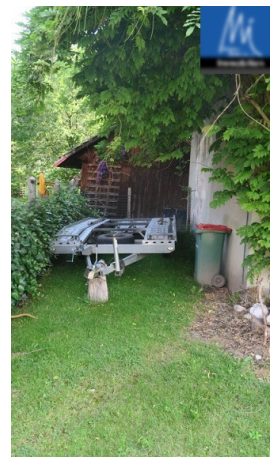
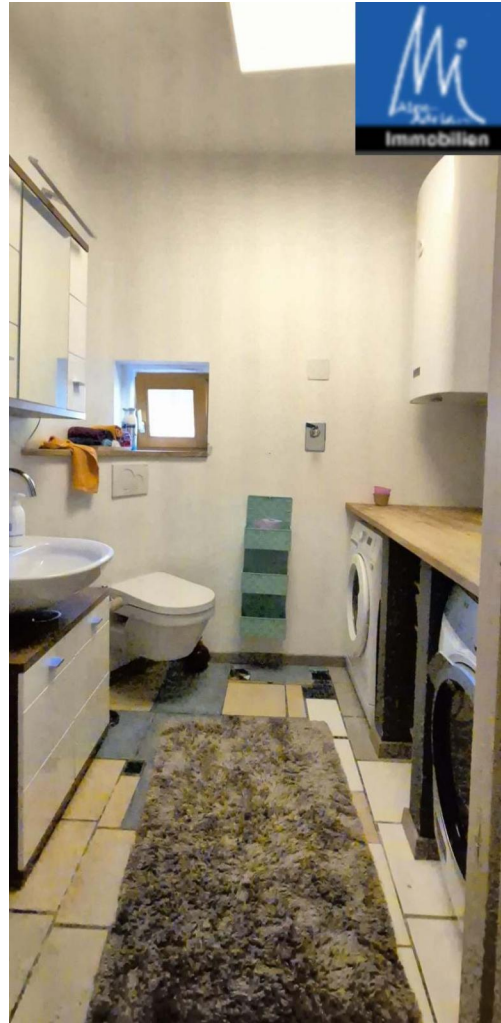


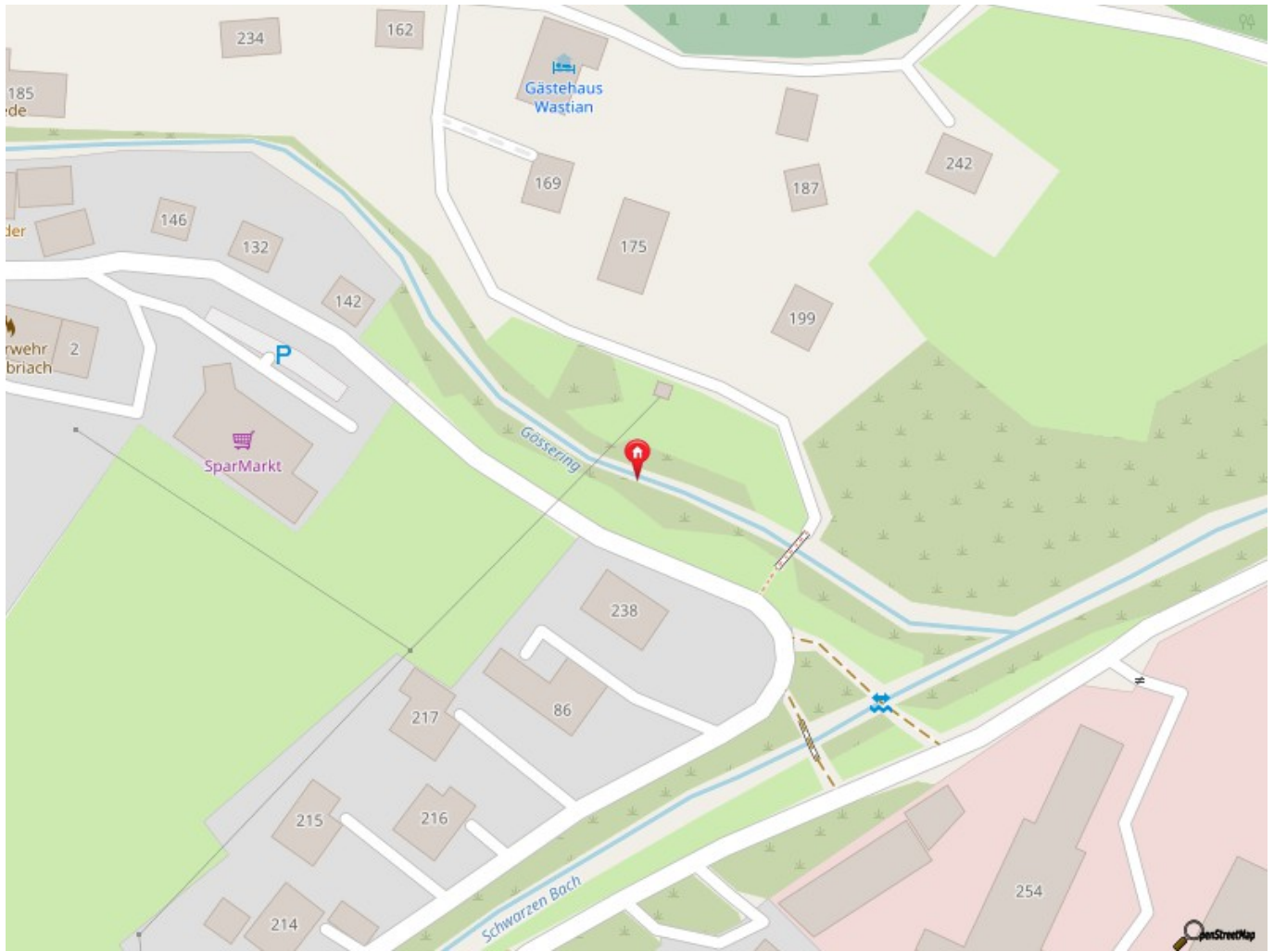












Objektbeschreibung

Nettes günstiges Familienhaus Nähe Weissensee in Weißbriach.

Das kernsaniertes (2022) Haus, bietet ein entspanntes Wohnen an einem kl. Bach. Der ideale Ort zum Wohnen, Entspannen, oder auch zum Urlaub machen.

Beschreibung: Sie kommen über die Aussentreppe zur Terasse ca. 55m², von hier aus betreten sie den großzügigen Wohn/Eßbereich im Dachgeschoss, kl. Speiß, Arbeitsküche mit Ausgang zur Aussentreppe; Innenstiege zum Erdgeschoss mit gr. Schlafzimmer (Aussentür), Kinderzimmer mit Ankleidebereich; Badezimmer mit Badewanne, Waschküche mit WC;

Highlights des Hauses:

Wohnnutzfläche ca. 100m²

Grundfläche ca. 315m² erweiterbar (Pacht) auf ca. 460m²

- Küche: Ausgestattet mit einem Zusatzherd.
- Badezimmer: Mit Badewanne für entspannte Momente.
- Waschküche + WC: Praktisch und funktional.
- Wohn- und Essbereich: Offene Gestaltung mit angeschlossenem Speis/Abstellraum.
- Zimmer: Zwei gemütliche Zimmer und ein begehrter Kleiderschrank für viel Stauraum.
- Terrasse: Ca. 55 m², perfekt für entspannte Stunden im Freien.
- Garten: Eingezaunt, mit Zugang zum Bach – ein Paradies für Gartenliebhaber und Kinder.
- Heizung: Öl-Heizung mit Fußbodenheizung im Untergeschoss und Zentralheizung im Obergeschoss.
- Garage: Ca. 40 m², bietet ausreichend Platz für Fahrzeuge und Werkzeuge.
- Zusatzoption: Möglichkeit, einen weiteren Teil des Grundstücks ca. 140m² weiterhin mit zu pachten direkt am Bach

Lage und Umgebung:

Das Haus liegt in einer ruhigen Dorflage mit guter Infrastruktur.

Zu Fuß erreichen Sie bequem:

Supermarkt



, Schule
, Arzt
, Bank
, Öffentliche Verkehrsmittel

Die Umgebung bietet zahlreiche Freizeitmöglichkeiten:

- Skigebiete in der Nähe
(Nassfeld, Weißbriach, Weißensee)
- Malerische Seen und Freibäder
(Weißensee, Presseggersee)
- Wander- und Radwege in der Natur

Kaufpreis: € 225.000,-

Vermittlungsprovision: 3,6 % (inkl. 20 % MwSt.)

Energieausweis: In Arbeit

Vereinbaren Sie gerne einen Besichtigungstermin und machen Sie sich selbst ein Bild von unserem Angebot.

Alpe-Adria Immobilien

E-Mail: immobilien@alpe-adria.com

Telefon: +43 664 2569005

Entdecken Sie das perfekte Zuhause für Ihre Familie – idyllisch gelegen und doch nah an allen wichtigen Einrichtungen und Freizeitmöglichkeiten. Ihr neues Leben im Grünen wartet auf Sie!

Energieausweis in Arbeit



Österreichs beste Makler/innen

Qualität – Sicherheit – Kompetenz

Mehr als 60 Immobilienkanzleien an über 80 Standorten und über 400 Mitarbeiter/Innen machen den Immobilienring Österreich zu Österreich größtem, freien Makler-Netzwerk. Die Mitglieder zählen zu den führenden Immobilien-Experten.

- Sicherheit einer seriösen Kanzlei und umfassender Service
- Transparente Geschäftsanbahnung und –abwicklung
- Über 5.000 Liegenschaften in verschiedenen Preisklassen

Immobilienring Österreich Makler sind Spezialisten bei Vermietung und Verkauf von Wohn- und Gewerbeimmobilien, Grundstücken sowie Investmentobjekten. Sie bieten Ihnen höchste Beratungsqualität, profundes Know-How und langjährige Erfahrung.