

## **Gelegenheit! Neuwertige 2-Zimmer-Gartenwohnung in Innsbruck/Mühlau!**



Ansicht

**Objektnummer: 141/80883**  
**Eine Immobilie von Rustler**

## Zahlen, Daten, Fakten

<b>Art:</b>	Wohnung
<b>Land:</b>	Österreich
<b>PLZ/Ort:</b>	6020 Innsbruck
<b>Baujahr:</b>	2020
<b>Möbliert:</b>	Voll
<b>Wohnfläche:</b>	51,26 m <sup>2</sup>
<b>Zimmer:</b>	2
<b>Bäder:</b>	1
<b>WC:</b>	1
<b>Terrassen:</b>	1
<b>Garten:</b>	118,84 m <sup>2</sup>
<b>Kaufpreis:</b>	579.000,00 €
<b>Provisionsangabe:</b>	

3%

## Ihr Ansprechpartner



**Werner Vorauer**

Rustler Immobilientreuhand

T +43 512 9002 482

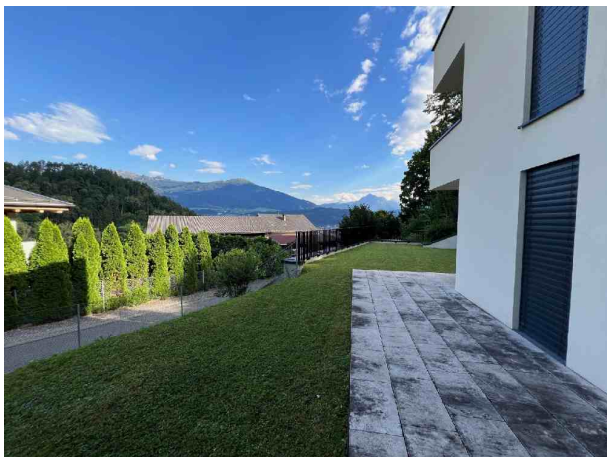
H +43 676 834 34 482

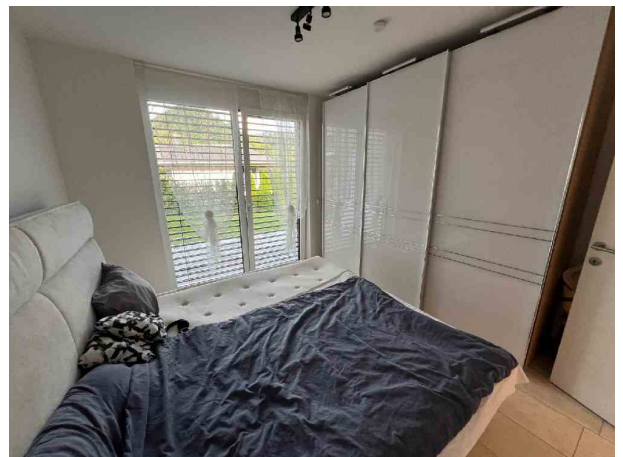
F +43 512 9002 9 - 482

Gerne stehe ich Ihnen für weitere Informationen oder einen Besichtigungstermin zur

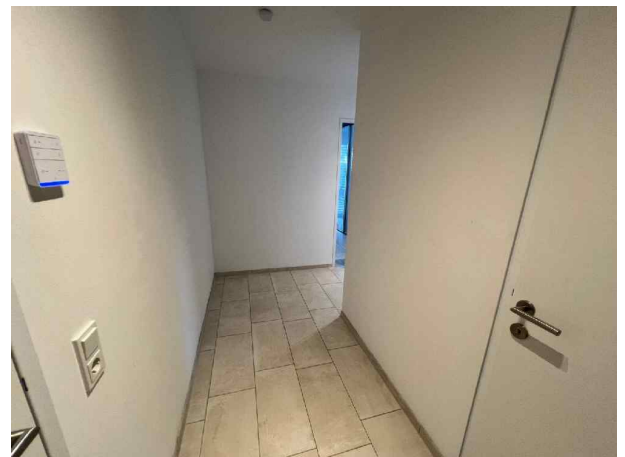
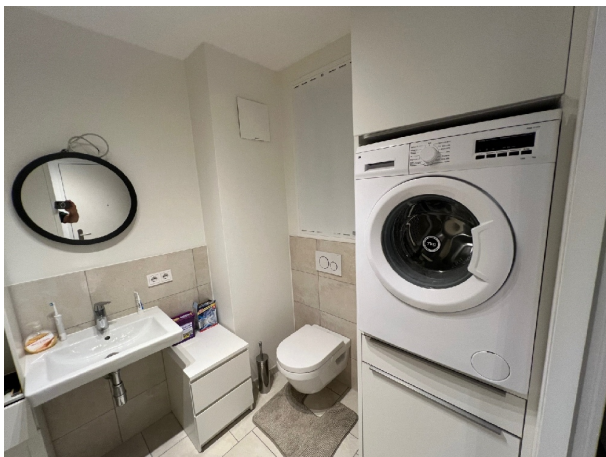














## Objektbeschreibung

In Mühlau, im Stadtteil im Norden Innsbrucks, überzeugt das Objekt nicht nur durch seine äußerst ruhige, sonnige und idyllische Lage. Die 2-Zimmer-Gartenwohnung zeichnet auch eine perfekt konzipierte Architektur mit einer großzügig überdachten Terrassenfläche von ca. 31 m<sup>2</sup> aus sowie der südseitig gelegene Garten mit ca. 119 m<sup>2</sup>. Nur sieben Einheiten versprechen außerdem eine angenehme Wohnatmosphäre.

Ein Tiefgaragenplatz sowie ein eigenes großzügiges Kellerabteil auf derselben Etage im EG runden das Angebot ab.

Die individuell regulierbare Fußbodenheizung, Eichenparkettböden, Außenbeschattung mittels elektrisch betriebener Raffstores für ein behagliches Raumklima, raumhohe Fensterschiebeelemente, dreifach verglaste Fenster, bodenbündige Walk-in-Dusche, Sanitärausstattung von Villeroy & Boch, großformatiges Feinsteinzeug im Bad sowie Anschlüsse für Unterhaltungstechnik inklusive einer zentralen SAT-Anlage – das sind nur einige der Ausstattungskriterien, die für die Wohnung sprechen. Die Wohnanlage ist barrierefrei gestaltet. Ein Lift verbindet alle Stockwerke – von der Tiefgarage bis ins Dachgeschoß.

Mühlau bietet nicht nur eine herrliche Aussichtslage, sondern auch die entsprechende Infrastruktur mit Kindergarten, Volksschule, Apotheke, Supermarkt und Gastronomie und natürlich eine hervorragende Anbindung ins Stadtzentrum. Ideal ist der Innsbrucker Stadtteil für alle, die die Natur lieben: Joggen, Biken und Wandern kann man direkt von der Haustüre aus. Fast noch ein Geheimtipp ist die Mühlauer Klamm – der wildromantische Erlebnissteig führt bis zur Arzler Alm. Ideal, um Kraft für den Alltag zu tanken.

Nutzen Sie diese Gelegenheit und informieren sich näher unter [vorauer@rustler-tirol.eu](mailto:vorauer@rustler-tirol.eu)  
Für einen Besichtigungstermin stehe ich Ihnen gerne zur Verfügung.





## **Österreichs beste Makler/innen**

### **Qualität – Sicherheit – Kompetenz**

Mehr als 60 Immobilienkanzleien an über 80 Standorten und über 400 Mitarbeiter/Innen machen den Immobilienring Österreich zu Österreich größtem, freien Makler-Netzwerk. Die Mitglieder zählen zu den führenden Immobilien-Experten.

- Sicherheit einer seriösen Kanzlei und umfassender Service
- Transparente Geschäftsanbahnung und –abwicklung
- Über 5.000 Liegenschaften in verschiedenen Preisklassen

Immobilienring Österreich Makler sind Spezialisten bei Vermietung und Verkauf von Wohn- und Gewerbeimmobilien, Grundstücken sowie Investmentobjekten. Sie bieten Ihnen höchste Beratungsqualität, profundes Know-How und langjährige Erfahrung.