

Kleingartenanlage



ImmobilienRothbart

Objektnummer: 4589

Eine Immobilie von RKR diewohnmakler OG

Zahlen, Daten, Fakten

Art:	Grundstück - Freizeit
Land:	Österreich
PLZ/Ort:	8600 Bruck an der Mur
Gesamtmiete	164,00 €
Kaltmiete (netto)	126,00 €
Kaltmiete	164,00 €
Betriebskosten:	38,00 €

Ihr Ansprechpartner



akad. Immobilienmanager Ing. Peter Rothbart

Immobilien Rothbart GmbH
Koloman-Wallisch-Platz 4
8600 Bruck an der Mur

H 06607286706

Gerne stehe ich Ihnen für weitere Informationen oder einen Besichtigungstermin zur Verfügung.

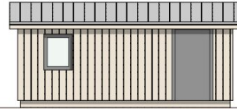
Variante 1



Variante 2



Variante 3



Variante 4



ImmobilienRothbart

Objektbeschreibung

Am westlichen Stadtrand eröffnet die **idyllische Gartenanlage** Mitteraich. Ab sofort können Sie eine der **26 Parzellen** pachten und sich Ihren Traum vom eigenen Garten erfüllen. Genießen Sie die Natur und gestalten Sie Ihren individuellen Rückzugsort. Bezugsfertig ist die Anlage ab **Januar 2025**.

Sichern Sie sich jetzt Ihr Stück Grün und erleben Sie **Gartenfreuden** in Mitteraich!

- Parkplätze vorhanden
- Gute Erreichbarkeit mit Auto und Öffis
- Zentrale Sanitäreanlage vorhanden
- Zentrale Müllsammelstelle vorhanden
- Jede Parzelle mit eigenem Wasseranschluss

Zusätzlich haben Sie die Möglichkeit, Ihr **Traum-Gartenhäuschen** aus vier verschiedenen Modellen auszuwählen. Wir bieten Ihnen flexible Optionen zum Kauf oder zur Finanzierung an.

Die Parzellengrößen liegen zwischen 201 - 267 m²

Die monatlichen Preise bewegen sich ab Euro 126,- Miete bis max. je nach Parzelle Euro 149,-.

Es gibt eine einmalige Einschreibgebühr in der Höhe von Euro 2.900,-. Die Vertragserrichtungskosten belaufen sich auf Euro 300,- und die Kautions beträgt Euro 900,-.

Sämtliche Detailinformationen erhalten Sie persönlich nach Anfrage.

Infrastruktur / Entfernungen

Gesundheit

Arzt <1.225m
Apotheke <1.800m
Krankenhaus <3.700m

Kinder & Schulen

Schule <1.500m
Kindergarten <1.325m

Universität <9.525m

Nahversorgung

Supermarkt <1.100m

Bäckerei <1.400m

Einkaufszentrum <3.075m

Sonstige

Bank <2.700m

Geldautomat <2.825m

Post <2.875m

Polizei <6.175m

Verkehr

Bus <200m

Autobahnanschluss <375m

Bahnhof <3.775m

Flughafen <9.850m

Angaben Entfernung Luftlinie / Quelle: OpenStreetMap