

provisionsfreie Tiefgaragenplätze



Objektnummer: 3095

Eine Immobilie von Fermoso Immobilienrehand GmbH

Zahlen, Daten, Fakten

Land:	Österreich
PLZ/Ort:	1200 Wien
Baujahr:	2022
Zustand:	Neuwertig
Alter:	Neubau
Gesamtfläche:	12,50 m ²
Stellplätze:	145
Heizwärmebedarf:	A 20,50 kWh / m ² * a
Gesamtenergieeffizienzfaktor:	A 0,82
Gesamtmiete	105,00 €
Kaltmiete (netto)	87,50 €
Kaltmiete	87,50 €
USt.:	17,50 €

Ihr Ansprechpartner

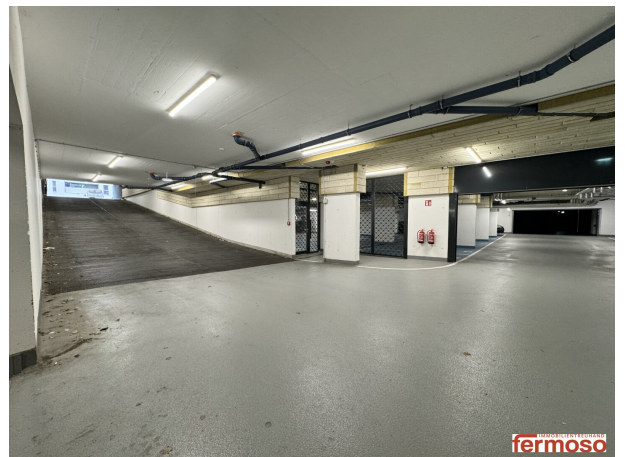
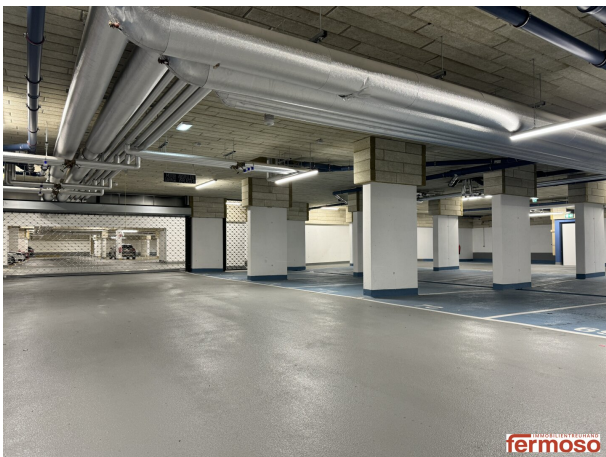
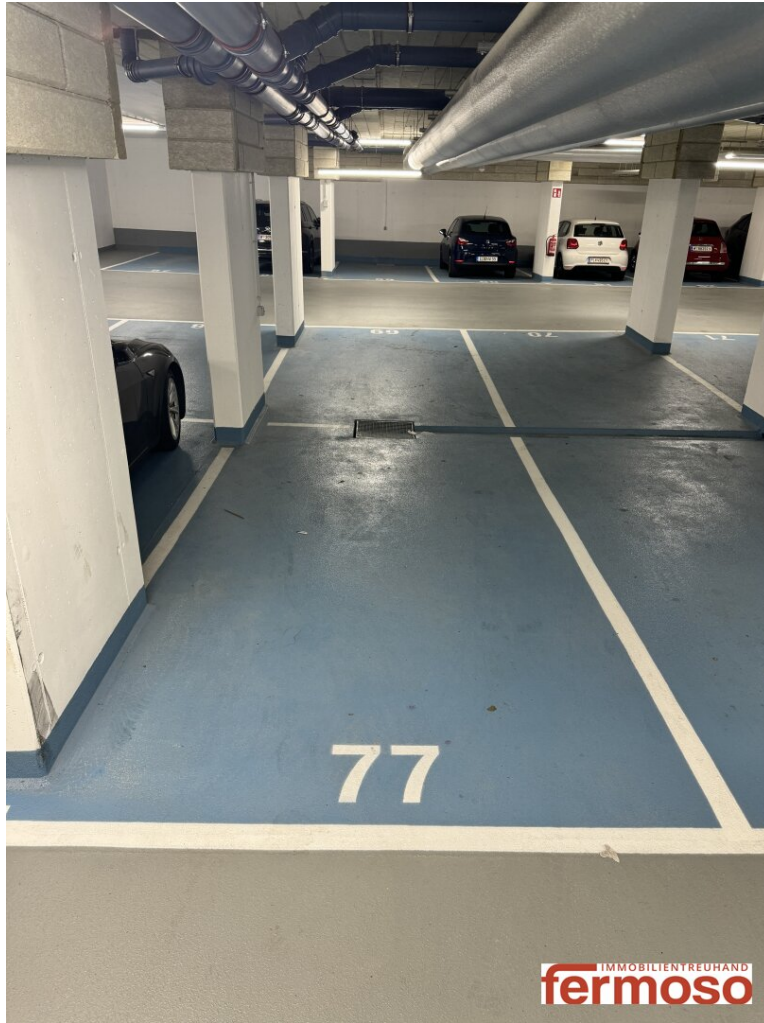


Ilksev Karakas

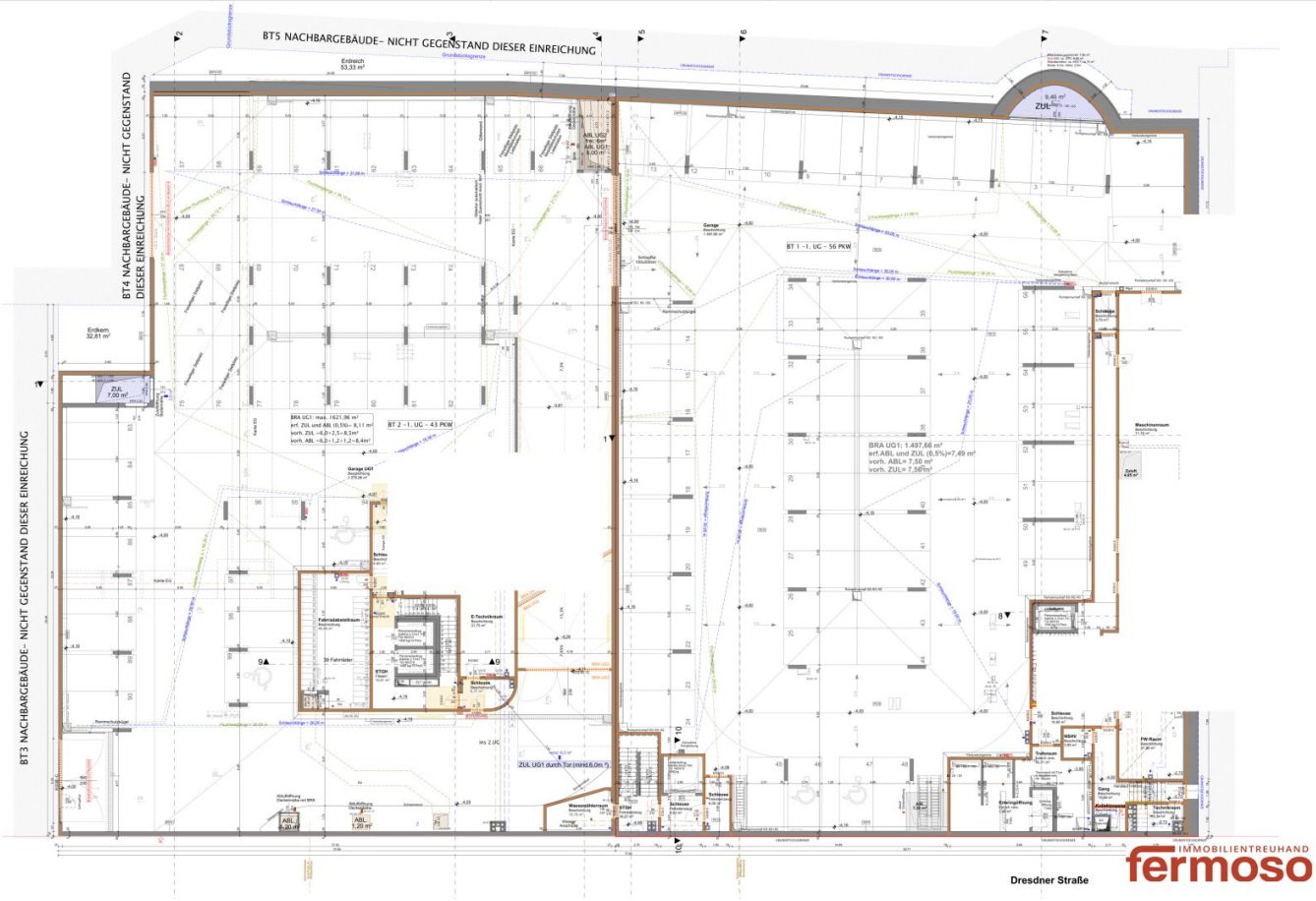
Fermoso Immobilientreuhand GmbH
Erdbergstrasse 52-60/Stiege 3/Top 10
1030 Wien

T +43 664 19 13 188
H +43 664 19 13 188

Gerne stehe ich Ihnen für weitere Informationen oder einen Besichtigungstermin zur Verfügung.









Objektbeschreibung

Die Tiefgarage in der "Dresdner Straße 15 + 17 + 19, in 1200 Wien/Brigittenau bietet Ihnen provisionsfreie KFZ-Stellplätze zum mieten.

Der Preis pro Stellplatz beträgt EUR 105,- inkl. Betriebskosten.

Insgesamt 145 KFZ-Stellplätze beheimatet die Garage in 2 Geschossen und mehreren Abschnitten.

Durch breite Spuren wird die Ein-, und Ausfahrt zum Kinderspiel. Kleinwagen, Sportwagen oder großer SUV, die Ein- und Ausfahrt für alle Fahrzeugtypen problemlos möglich.

Die Tiefgarage ist nicht öffentlich zugänglich und lediglich für Mieter, mit Schlüssel und Funkfernbedienung begehbar.

Durch eine großartige öffentliche Anbindung, bietet sich der Standort auch für Innenstadt-Pendler bestens an.

Die U6 Station Dresdner Straße befindet sich etwa 350 Meter entfernt.

Die Straßenbahn Linien 2, 31 u. 33 weniger als 100 Meter entfernt.

2 Straßenbahn-Stopps entfernt liegt die S-Bahn.

Auch Wohnungen aller Größen sind an dieser Adresse verfügbar.

Noch nichts gefunden? Wir informieren Sie über geeignete Immobilienangebote noch vor allen anderen.

Legen Sie jetzt Ihren individuellen Suchagenten unter folgendem Link an. Wir schicken Ihnen passende Immobilien exklusiv vorab zu.

[Suchagent anlegen](https://fermoso-immobilientreuhand.service.immo/registrieren/de) - <https://fermoso-immobilientreuhand.service.immo/registrieren/de>

Infrastruktur / Entfernungen

Gesundheit

Arzt <500m

Apotheke <500m

Klinik <500m

Krankenhaus <1.000m

Kinder & Schulen

Schule <500m

Kindergarten <500m
Universität <500m
Höhere Schule <1.000m

Nahversorgung

Supermarkt <500m
Bäckerei <500m
Einkaufszentrum <500m

Sonstige

Geldautomat <500m
Bank <500m
Post <500m
Polizei <500m

Verkehr

Bus <500m
U-Bahn <500m
Straßenbahn <500m
Bahnhof <500m
Autobahnanschluss <1.000m

Angaben Entfernung Luftlinie / Quelle: OpenStreetMap