

Einfamilienhaus in Gschwandt/Kirchham Haus 8!



Objektnummer: 7732/104

Eine Immobilie von Dein Zuhause GmbH

Zahlen, Daten, Fakten

Art:	Haus - Einfamilienhaus
Land:	Österreich
PLZ/Ort:	4656 Eisengattern
Zustand:	Erstbezug
Wohnfläche:	113,00 m ²
Zimmer:	3
Bäder:	2
WC:	2
Stellplätze:	2
Garten:	273,00 m ²
Heizwärmebedarf:	45,07 kWh / m ² * a
Gesamtenergieeffizienzfaktor:	0,60
Kaufpreis:	549.000,00 €
Provisionsangabe:	

3% des Kaufpreises zzgl. 20% USt.

Ihr Ansprechpartner



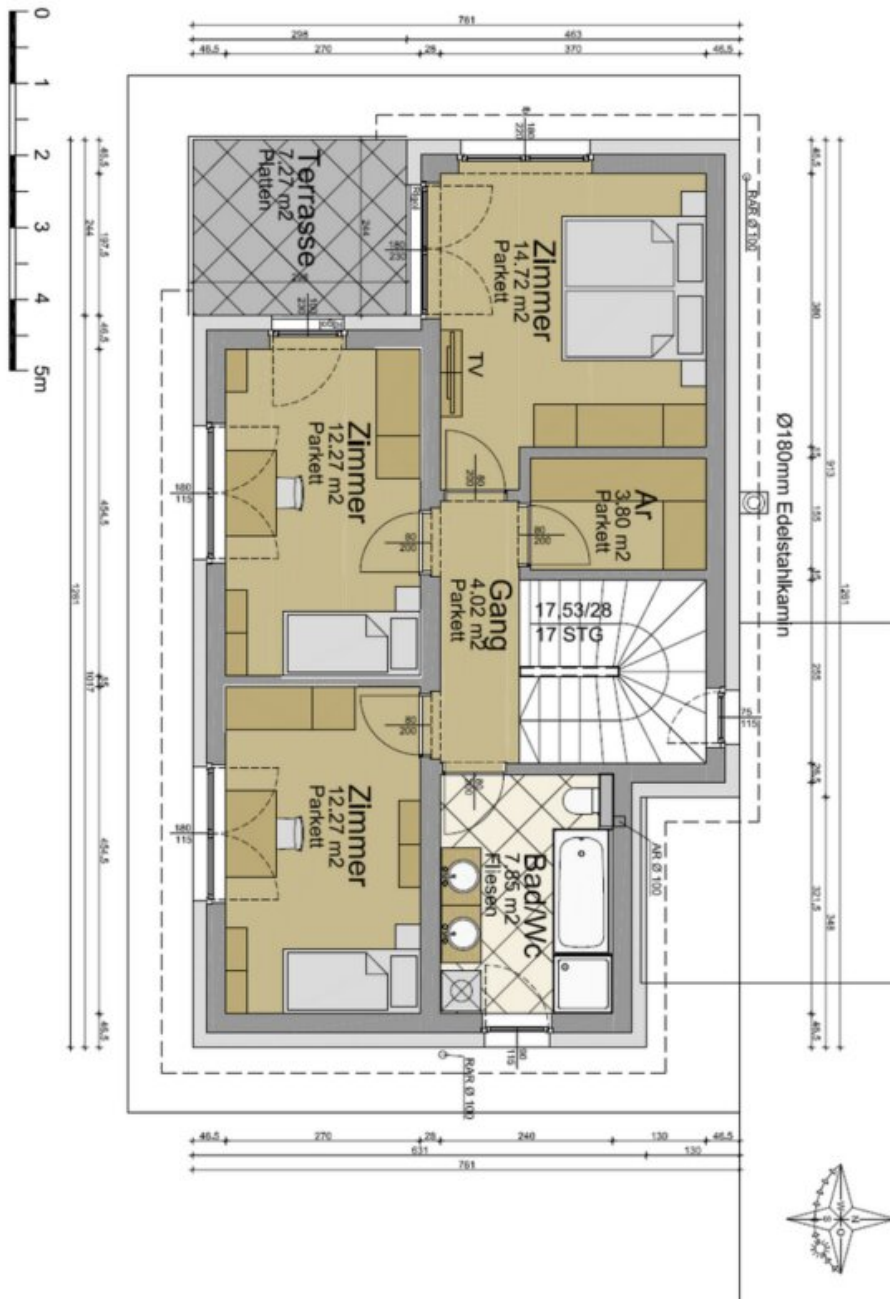
Dominik Hitsch

Dein Zuhause GmbH
Agerstraße 7
4860 Lenzing

T 0664 1120789
H 0664 1120789



GRUNDRISS OBERGESCHOSS



Objektbeschreibung

Modernes Wohnen mit Bergblick und Familienfreundlichkeit

Willkommen in Ihrem neuen Zuhause! Dieses exklusive Einfamilienhaus bietet Ihnen eine ideale Kombination aus modernem Wohnkomfort, hochwertiger Ausstattung und einer malerischen Aussicht auf die umliegende Berglandschaft.

Objektdetails:

Lage: Das Haus befindet sich in einer ruhigen und dennoch gut angebundenen Wohngegend, die perfekt für Familien oder Paare geeignet ist. In nur wenigen Gehminuten erreichen Sie die Traunsee-Tram, mit der Sie in 20 min bequem die Gmundner Innenstadt erreichen.

Wohnfläche: Ca. 113 Quadratmeter bieten ausreichend Platz für Ihre individuellen Bedürfnisse.

Erstbezug: Als Erstbezug haben Sie die einzigartige Gelegenheit, diese Immobilie nach Ihren persönlichen Vorstellungen zu gestalten und einzurichten.

Garten: Ein eigener Gartenbereich lädt zum Entspannen im Freien oder zu geselligen Grillabenden mit Familie und Freunden ein.

Stellplätze: Zum Haus gehören drei Stellplätze, die Ihnen und Ihren Gästen ausreichend Parkmöglichkeiten bieten.

Blick: Genießen Sie vom Wohnbereich oder der Terrasse aus, einen atemberaubenden Blick auf die umliegende Berglandschaft.

Ausstattung: Die Ausführung lässt Ihnen alle Freiheiten um Ihre persönlichen Wünsche zu verwirklichen.

Bäder: Zwei Bäder und zwei separate WC bieten Ihnen und Ihrer Familie oder Ihren Gästen höchsten Komfort. Die Bäder sind mit Fenstern, Duschen und Badewannen ausgestattet.

Carport: Ein Carport sorgt für zusätzlichen Schutz für Ihr Fahrzeug.(gegen Aufpreis).

Luftwärmepumpe: Eine moderne Luftwärmepumpe trägt nicht nur zur Energieeffizienz bei, sondern auch zu Ihrem Wohlbefinden.

Dieses Einfamilienhaus vereint alle Vorzüge eines modernen und komfortablen Wohnens in

einer traumhaften Umgebung. Ob entspannte Stunden im eigenen Garten, gesellige Abende auf der Terrasse oder Ausflüge in die Natur – hier können Sie das Leben in vollen Zügen genießen. Überzeugen Sie sich selbst von diesem einzigartigen Angebot und vereinbaren Sie noch heute einen Besichtigungstermin!

Wir bitten um Verständnis, dass wir aufgrund der Nachweispflicht nur Anfragen mit vollständiger Angabe Ihrer Daten (Name, Postanschrift, Telefonnummer und E-Mail- Adresse) bearbeiten können!

Für weitere Fragen und Terminvereinbarungen steht Ihnen Herr Dominik Hitsch unter der Mobilnummer +43 664 11 20 789 gerne zur Verfügung.

Wir weisen darauf hin, dass zwischen dem Vermittler und dem zu vermittelnden Dritten ein familiäres oder wirtschaftliches Naheverhältnis besteht.

Der Vermittler ist als Doppelmakler tätig.

Infrastruktur / Entfernungen

Gesundheit

Arzt <5.500m
Apotheke <5.500m
Krankenhaus <8.500m
Klinik <6.000m

Kinder & Schulen

Schule <3.500m
Kindergarten <5.500m

Nahversorgung

Supermarkt <3.500m
Bäckerei <5.500m
Einkaufszentrum <7.500m

Sonstige

Bank <2.500m
Geldautomat <3.500m
Post <2.500m
Polizei <5.500m

Verkehr

Bus <500m

Straßenbahn <6.000m

Bahnhof <500m

Autobahnanschluss <6.000m

Flughafen <1.000m

Angaben Entfernung Luftlinie / Quelle: OpenStreetMap