

**Traumhafte Doppelhaushälfte in Dornbirn: Erstbezug, 5  
Zimmer, Garten, Terrasse - mit min. 120.000,-  
Wohnbauförderung! ( Haus A - links)**



**Objektnummer: 626**

**Eine Immobilie von BKS Massivhaus GmbH**

## Zahlen, Daten, Fakten

<b>Art:</b>	Haus - Doppelhaushälfte
<b>Land:</b>	Österreich
<b>PLZ/Ort:</b>	6850 Dornbirn
<b>Zustand:</b>	Erstbezug
<b>Alter:</b>	Neubau
<b>Wohnfläche:</b>	110,00 m <sup>2</sup>
<b>Zimmer:</b>	5
<b>Bäder:</b>	1
<b>WC:</b>	2
<b>Terrassen:</b>	1
<b>Stellplätze:</b>	1
<b>Kaufpreis:</b>	621.163,00 €

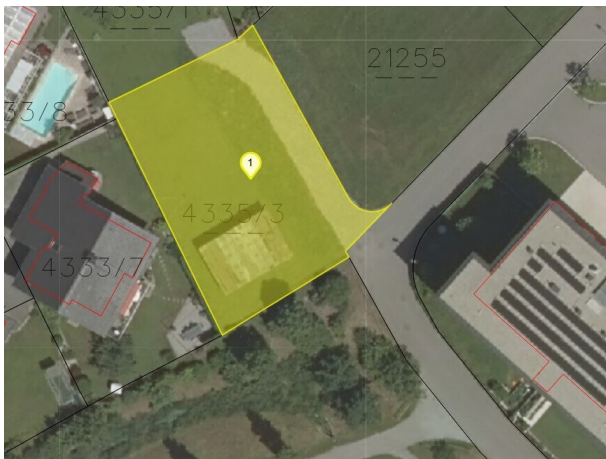
## Ihr Ansprechpartner

**Christoph Breuss**

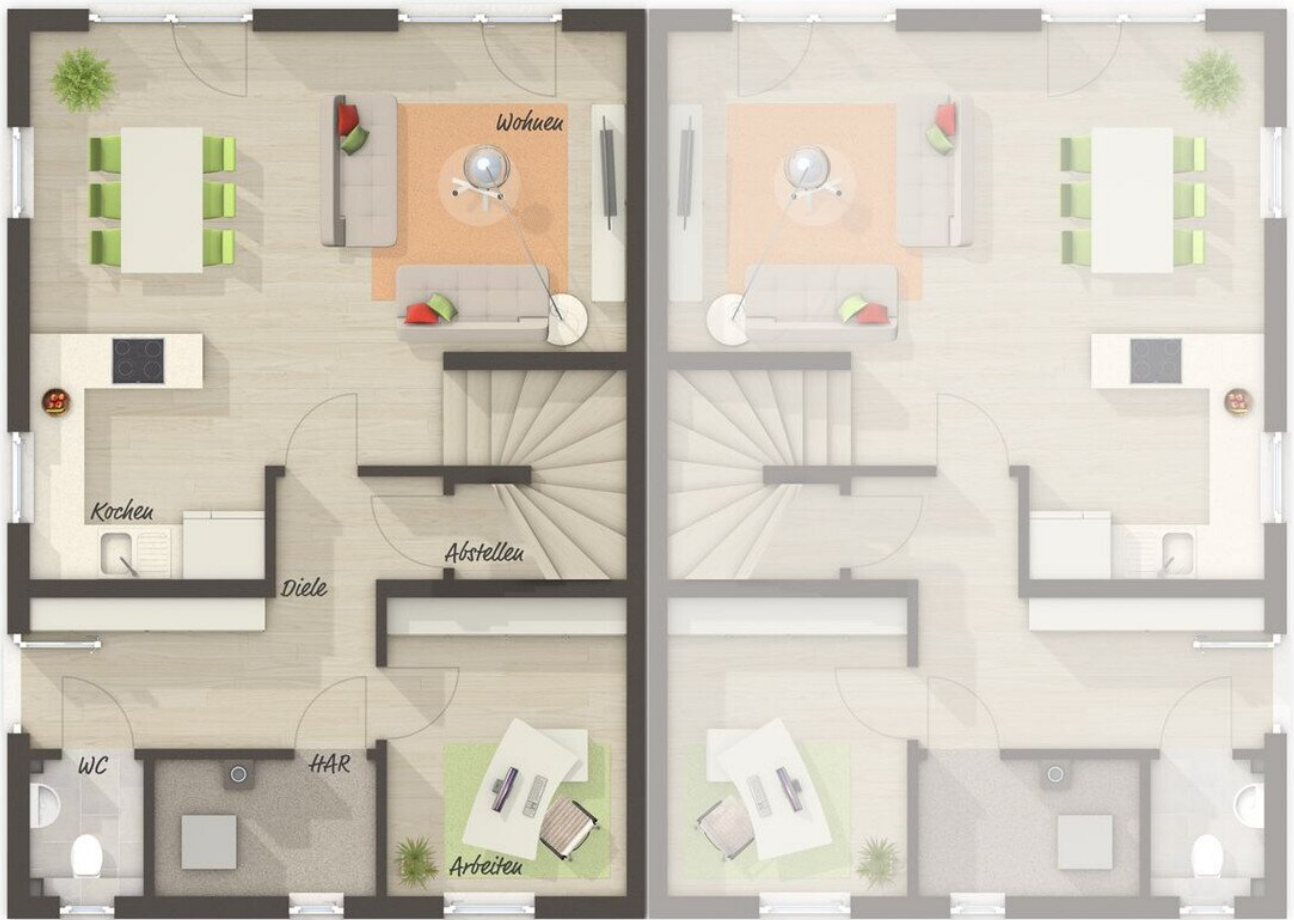
BKS Massivhaus GmbH  
Schwefel 61  
6850 Dornbirn

H +43 6641209323

Gerne stehe ich Ihnen für weitere Informationen oder einen Besichtigungstermin zur Verfügung.











## Objektbeschreibung

Willkommen im charmanten Dornbirn in Vorarlberg! Hier erwartet Sie eine einzigartige Doppelhaushälfte, die zum Erstbezug bereit steht. Mit einer Fläche von 110m<sup>2</sup> und insgesamt 5 Zimmern bietet dieses Haus ausreichend Platz für die ganze Familie.

Das Highlight dieser Immobilie ist der großzügige und gepflegte Garten, der zum Entspannen und Verweilen einlädt. Hier können Sie die warmen Sommerabende auf der Terrasse genießen und Ihre Kinder können sich auf der Rasenfläche austoben. Auch für Ihre Fahrzeuge ist gesorgt, denn zu der Immobilie gehören 2 Stellplätze.

Das Haus besticht nicht nur durch seine moderne Architektur, sondern auch durch eine hochwertige Ausstattung. Eine Fußbodenheizung sorgt für wohlige Wärme an kalten Tagen und die zentrale Heizung gewährleistet eine gleichmäßige Verteilung der Wärme im gesamten Haus. Das Badezimmer ist mit einem Fenster, einer Dusche und einer modernen Luftwärmepumpe ausgestattet. Für angenehme Temperaturen im Sommer sorgt der außenliegende Sonnenschutz.

Die großen, öffenbaren Fenster bringen viel Tageslicht in die Räume und schaffen eine helle und freundliche Atmosphäre. Auch die zwei getrennten Toiletten sind ein praktisches Extra und sorgen für optimalen Komfort im Alltag.

Die Lage des Hauses ist ebenfalls ein großer Pluspunkt. Dornbirn ist eine idyllische Stadt im Herzen von Vorarlberg, umgeben von einer atemberaubenden Berglandschaft. Hier finden Sie alles, was Sie für den täglichen Bedarf benötigen, wie zum Beispiel Einkaufsmöglichkeiten, Schulen und Kindergärten. Die Nähe zu Feldkirch und Bregenz bietet zudem eine gute Anbindung an andere größere Städte.

Dieses Haus ist ideal für Familien, die das Stadtleben im grünen, in einer modernen und komfortablen Umgebung genießen möchten. Der Kaufpreis von 621.163,00 € ist angesichts der hochwertigen Ausstattung und der attraktiven Lage mehr als angemessen. ( Pilotierung und Erdarbeiten sind NICHT im Preis enthalten.)

Kostenschätzung Erdarbeiten inkl. Pilotierung: Ca. 65.000 ,- €

Zudem können Sie durch den hohen Ausführungsstandard eine Wohnbauförderung von. min. € 120.000 erhalten. Gerne beraten wir Sie im Detail. Für Vorabinformationen nutzen Sie die Angaben der Landes Vorarlbergs.

<https://vorarlberg.at/-/neubauforderung>

Zögern Sie nicht und sichern Sie sich jetzt Ihr neues Zuhause in Dornbirn! Vereinbaren Sie noch heute einen Besichtigungstermin und überzeugen Sie sich selbst von dieser traumhaften



Immobilie. Wir freuen uns auf Ihre Kontaktaufnahme!

Hinweis gemäß Energieausweisvorlagegesetz: Ein Energieausweis wurde vom Eigentümer bzw. Verkäufer, nach unserer Aufklärung über die generell geltende Vorlagepflicht, sowie Aufforderung zu seiner Erstellung noch nicht vorgelegt. Daher gilt zumindest eine dem Alter und der Art des Gebäudes entsprechende Gesamtenergieeffizienz als vereinbart. Wir übernehmen keinerlei Gewähr oder Haftung für die tatsächliche Energieeffizienz der angebotenen Immobilie.