

**Neues Traumhaus in Lustenau, Vorarlberg - 137m², 5
Zimmer, Erstbezug mit Garten & Stellplätzen**



Objektnummer: 632

Eine Immobilie von BKS Massivhaus GmbH

Zahlen, Daten, Fakten

Art:	Haus - Einfamilienhaus
Land:	Österreich
PLZ/Ort:	6890 Lustenau
Baujahr:	2025
Zustand:	Erstbezug
Alter:	Neubau
Wohnfläche:	137,00 m ²
Zimmer:	5
Bäder:	1
WC:	3
Stellplätze:	1
Kaufpreis:	771.493,00 €

Ihr Ansprechpartner

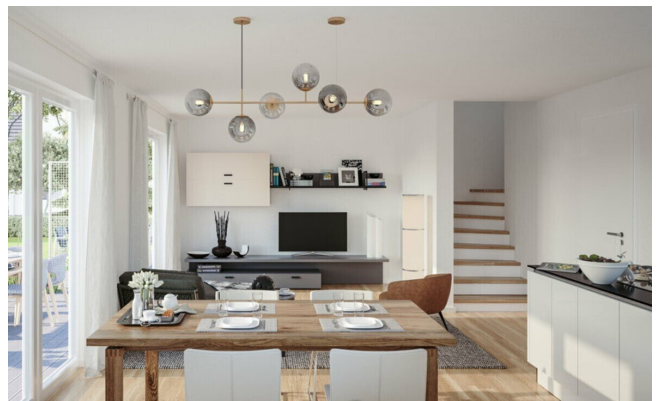


Christoph Breuss

BKS Massivhaus GmbH
Schwefel 61
6850 Dornbirn

T +43 5572 39 83 56
H +43 6641209323

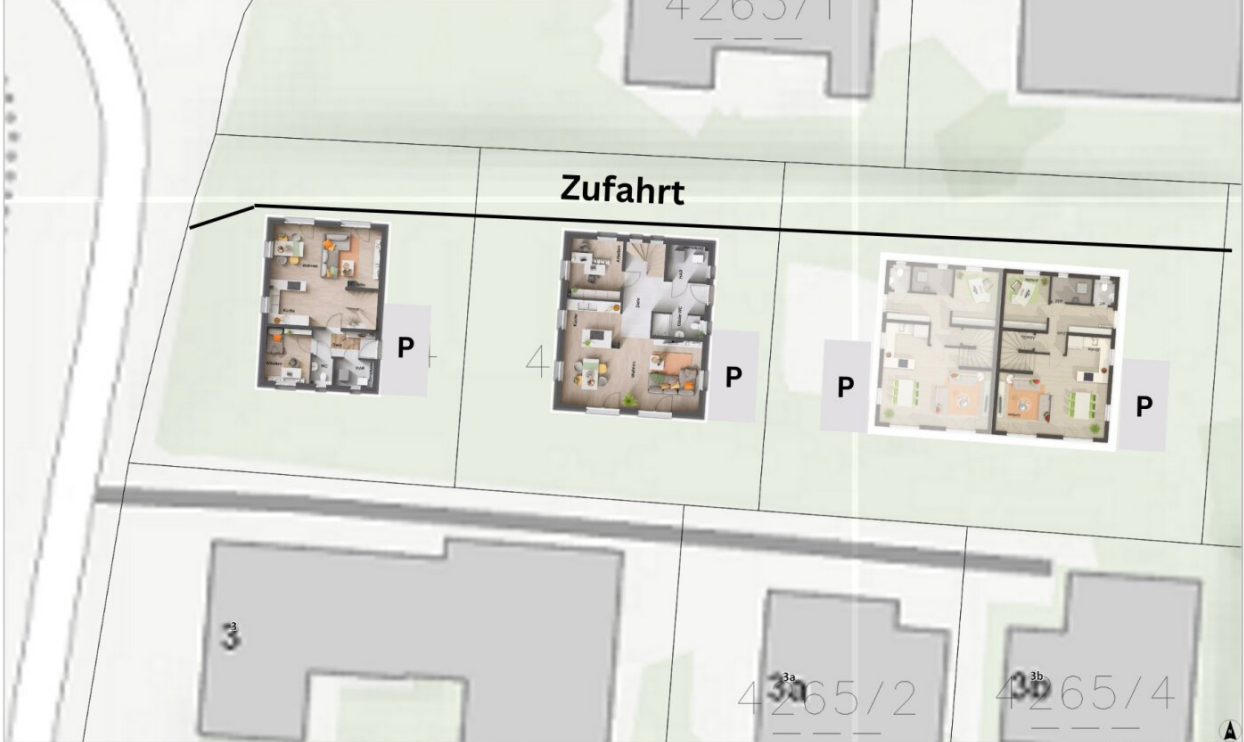
Gerne stehe ich Ihnen für weitere Informationen oder einen Besichtigungstermin zur Verfügung.





Zufahrt





Objektbeschreibung

Willkommen in Ihrem neuen Zuhause in der wunderschönen Marktgemeinde Lustenau in Vorarlberg! Hier erwartet Sie ein traumhaftes Einfamilienhaus mit einer Gesamtfläche von 137m² und einem großzügigen Garten, der zum Entspannen und Genießen einlädt. Dieses Haus bietet Ihnen nicht nur ein modernes und stilvolles Wohnambiente, sondern auch eine erstklassige Lage, die Ihnen alle Annehmlichkeiten des täglichen Lebens bietet.

Der Erstbezug dieses Hauses garantiert Ihnen nicht nur ein makelloses und neuwertiges Interieur, sondern auch die Möglichkeit, Ihre persönlichen Vorstellungen und Wünsche in die Gestaltung des Hauses einzubringen. Die hochwertigen Materialien und die durchdachte Architektur sorgen für ein einzigartiges Wohngefühl, das Sie täglich genießen werden.

Das Haus erstreckt sich über zwei Etagen und bietet Ihnen insgesamt 5 geräumige Zimmer, die Ihnen und Ihrer Familie ausreichend Platz für individuelle Gestaltungsmöglichkeiten bieten. Ob als Schlafzimmer, Büro oder Hobbyraum - hier ist für jeden etwas dabei. Die großzügigen Fensterflächen lassen viel Tageslicht in die Räume und schaffen somit eine angenehme und helle Atmosphäre.

Ein Highlight dieser Immobilie ist der wunderschöne Garten, der zum Verweilen und Entspannen einlädt. Hier können Sie die warmen Sonnenstrahlen genießen, während die Kinder im Grünen spielen. Die Grünflächen bieten auch Platz für einen eigenen Gemüsegarten oder einen Kräutergarten, um Ihre kulinarischen Fähigkeiten zu entfalten.

Die Lage dieses Einfamilienhauses ist ein weiterer Pluspunkt. Lustenau ist eine ruhige und familienfreundliche Gemeinde mit einer hervorragenden Infrastruktur. Kindergärten, Schulen, Einkaufsmöglichkeiten und Freizeitangebote sind in unmittelbarer Nähe vorhanden. Auch die Anbindung an den öffentlichen Nahverkehr ist optimal, sodass Sie schnell und bequem in die umliegenden Städte gelangen.

Dieses Haus ist ideal für Familien, die das Gemeindeleben im grünen, in einer modernen und komfortablen Umgebung genießen möchten. Der Kaufpreis von 771.493,00 € ist angesichts der hochwertigen Ausstattung und der attraktiven Lage mehr als angemessen. (Pilotierung, Erdarbeiten und Erstellung der Zufahrt sind NICHT im Preis enthalten.)

Kostenschätzung Erdarbeiten inkl. Pilotierung und der Zufahrtserstellung, Anteilig zu den vorderen/ hinteren Grundstücken. Ca. 70.000,- €

Zudem können Sie durch den hohen Ausführungsstandard eine Wohnbauförderung von. min. € 60.000 erhalten. Gerne beraten wir Sie im Detail. Für Vorabinformationen nutzen Sie die Angaben der Landes Vorarlbergs.

<https://vorarlberg.at/-/neubauforderung>

Zögern Sie nicht und sichern Sie sich jetzt Ihr neues Zuhause in Lustenau! Vereinbaren Sie noch heute einen Besichtigungstermin und überzeugen Sie sich selbst von dieser traumhaften Immobilie. Wir freuen uns auf Ihre Kontaktaufnahme!