

## **K3 - Schallmoos - möblierte 3-Zimmerwohnung zu kaufen!!!**



**Objektnummer: 1240036**

**Eine Immobilie von K3 Immobilien Austria GmbH**

## Zahlen, Daten, Fakten

<b>Art:</b>	Wohnung
<b>Land:</b>	Österreich
<b>PLZ/Ort:</b>	5020 Salzburg
<b>Baujahr:</b>	1996
<b>Zustand:</b>	Modernisiert
<b>Möbliert:</b>	Voll
<b>Alter:</b>	Altbau
<b>Wohnfläche:</b>	75,00 m <sup>2</sup>
<b>Zimmer:</b>	3
<b>Bäder:</b>	1
<b>WC:</b>	1
<b>Stellplätze:</b>	1
<b>Keller:</b>	5,00 m <sup>2</sup>
<b>Kaufpreis:</b>	380.000,00 €
<b>Betriebskosten:</b>	284,00 €
<b>Heizkosten:</b>	70,00 €
<b>USt.:</b>	40,80 €
<b>Provisionsangabe:</b>	

3% des Kaufpreises zzgl. 20% USt.

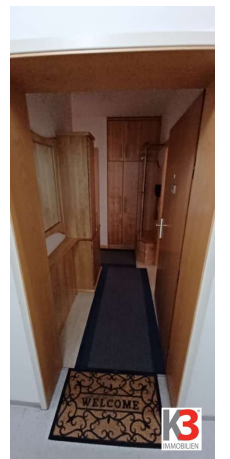
## Ihr Ansprechpartner



**Maria Nußbaumer**

K3 Immobilien Austria GmbH  
Josef Schwer Gasse 9







## Objektbeschreibung

Die Wohnung liegt im zweiten Stock in einem Mehrparteienhaus mit 42 Parteien, dies 1996 errichtet wurde, die Fassade wurde im Jahr 2023 erneuert.

Die Einheit besteht aus: Wohnzimmer, separate Küche mit Essbereich, Schlafzimmer, Kinderzimmer, Badezimmer mit Badewanne und Waschmaschinenanschluss, separates WC, Abstellraum und Garderobe.

Vom Wohnzimmer aus gelangt man auf die Loggia, mit einer Südwest Ausrichtung.

Zu dieser Wohnung gehören ein Kellerabteil und ein Tiefgaragenplatz.

Hinweis gemäß Energieausweisvorlagegesetz: Ein Energieausweis wurde vom Eigentümer bzw. Verkäufer, nach unserer Aufklärung über die generell geltende Vorlagepflicht, sowie Aufforderung zu seiner Erstellung noch nicht vorgelegt. Daher gilt zumindest eine dem Alter und der Art des Gebäudes entsprechende Gesamtenergieeffizienz als vereinbart. Wir übernehmen keinerlei Gewähr oder Haftung für die tatsächliche Energieeffizienz der angebotenen Immobilie.

Wir weisen darauf hin, dass zwischen dem Vermittler und dem zu vermittelnden Dritten ein familiäres oder wirtschaftliches Naheverhältnis besteht.

Der Vermittler ist als Doppelmakler tätig.

### Infrastruktur / Entfernungen

#### Gesundheit

Arzt <500m

Apotheke <500m

Klinik <1.000m

Krankenhaus <1.500m

#### Kinder & Schulen

Schule <1.000m

Kindergarten <1.000m

Universität <2.000m

Höhere Schule <1.500m

#### Nahversorgung

Supermarkt <500m

Bäckerei <1.000m

Einkaufszentrum <500m

**Sonstige**

Bank <500m

Geldautomat <1.000m

Post <500m

Polizei <1.000m

**Verkehr**

Bus <500m

Autobahnanschluss <2.500m

Bahnhof <500m

Flughafen <5.000m

Angaben Entfernung Luftlinie / Quelle: OpenStreetMap