

87 m² Altbauwohnung im Univiertel - Elisabethstraße



Objektnummer: 5603/210

Eine Immobilie von PLAKA Immobilien Gesellschaft m.b.H.

Zahlen, Daten, Fakten

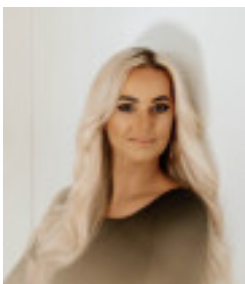
Art:	Wohnung
Land:	Österreich
PLZ/Ort:	8010 Graz
Alter:	Altbau
Wohnfläche:	87,00 m ²
Zimmer:	2
Bäder:	1
WC:	1
Stellplätze:	1
Heizwärmebedarf:	97,00 kWh / m ² * a
Gesamtmiete	1.099,00 €
Kaltmiete (netto)	1.099,00 €
Kaltmiete	1.099,00 €
Infos zu Preis:	

€ 1.099,- inkl. BK/HZ/PP/UST

Provisionsangabe:

Gemäß Erstauftraggeberprinzip bezahlt der Abgeber die Provision.

Ihr Ansprechpartner

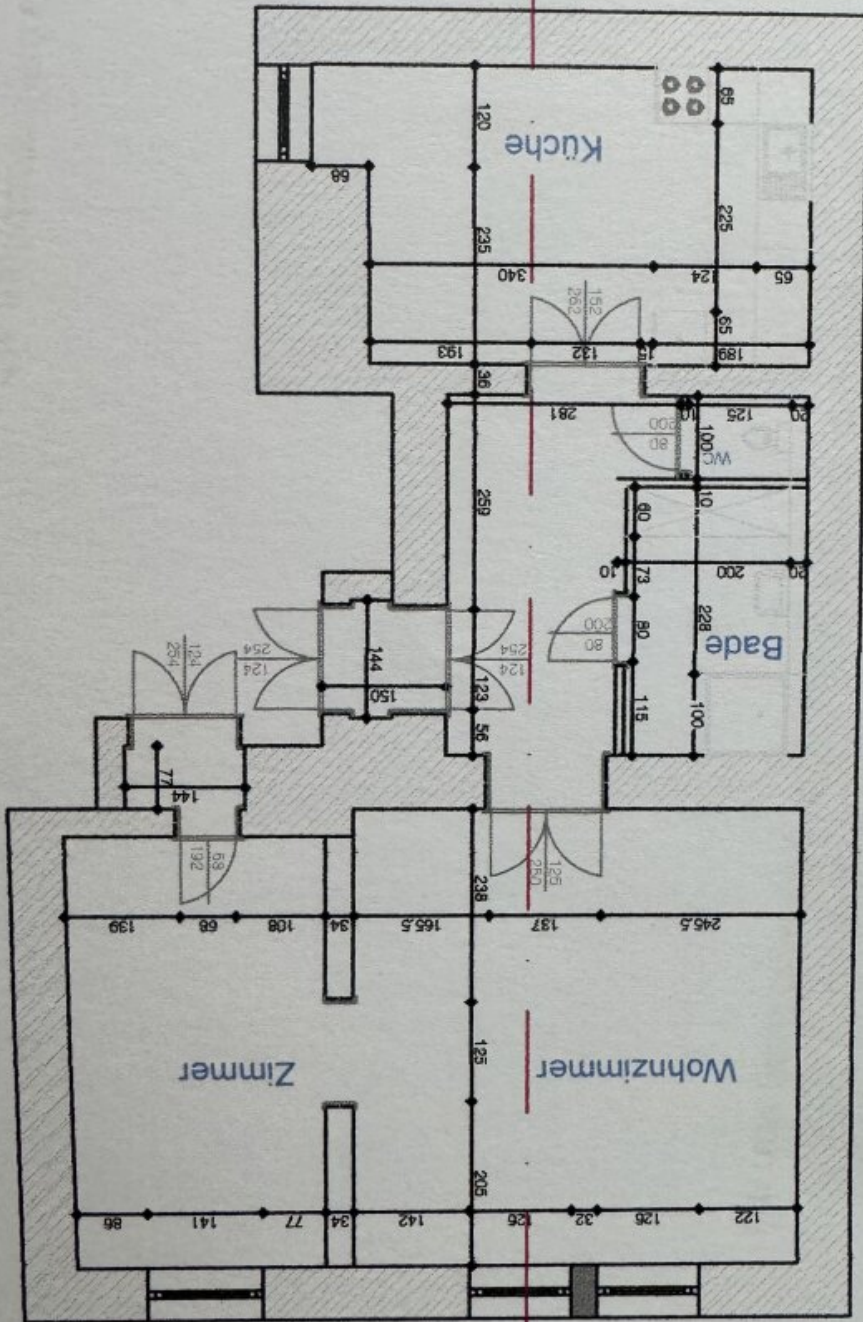


Kerstin Prosi

PROSI Immobilien e.U.
Roseggerkai 5 / II / 6

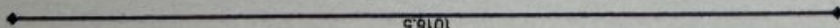


GRUNDRISS



SCHNITT

1019,5



Objektbeschreibung

87 m² Wohnung im HP, bestehend aus

Vorraum, Küche, 2 Schlafzimmer, Dusche, WC

HWB (kwh/m²/Jahr): 98

Mietpreis: € 1.099,- inkl. BK/HZ/UST

Kaution: 3 BMM

PROVISIONSFREI

Konnte ich Ihre Interesse wecken?

Gerne vereinbare ich mit Ihnen einen Termin um weitere Details zu besprechen.

[+43 664 43 77 087](tel:+436644377087)

office@prosi-immobilien.at

www.prosi-immobilien.at

Der Immobilienmakler erklärt, dass er – entgegen dem in der Immobilienwirtschaft üblichen Geschäftsgebrauch des Doppelmaklers – einseitig nur für den Vermieter tätig ist.

Infrastruktur / Entfernungen

Gesundheit

Arzt <500m

Apotheke <500m

Klinik <500m

Krankenhaus <1.000m

Kinder & Schulen

Schule <500m

Kindergarten <500m

Universität <500m

Höhere Schule <2.000m

Nahversorgung

Supermarkt <500m

Bäckerei <500m

Einkaufszentrum <1.500m

Sonstige

Geldautomat <500m

Bank <500m

Post <1.000m

Polizei <1.000m

Verkehr

Bus <500m

Straßenbahn <500m

Autobahnanschluss <5.500m

Bahnhof <1.500m

Flughafen <10.000m

Angaben Entfernung Luftlinie / Quelle: OpenStreetMap