

**Neuer Preis - Ab ins Dachgeschoss! Kompakte
Traumwohnung in 1040 Wien mit großer Terrasse und
toller Raumaufteilung! Beste Infrastruktur +
Geschmackvolle Verarbeitung!**



Objektnummer: 269155

Eine Immobilie von Schantl ITH Immobilienreuehand GmbH

Zahlen, Daten, Fakten

Adresse	Wiedner Hauptstraße
Art:	Wohnung - Dachgeschoß
Land:	Österreich
PLZ/Ort:	1040 Wien,Wieden
Baujahr:	2023
Zustand:	Erstbezug
Alter:	Neubau
Wohnfläche:	74,54 m ²
Nutzfläche:	79,56 m ²
Zimmer:	3
Bäder:	1
WC:	1
Keller:	1,50 m ²
Heizwärmebedarf:	B 32,60 kWh / m ² * a
Gesamtenergieeffizienzfaktor:	A 0,82
Kaufpreis:	859.000,00 €
Kaufpreis / m ² :	10.796,88 €
Provisionsangabe:	

3% des Kaufpreises zzgl. 20% USt.

Ihr Ansprechpartner



Samir Agha-Schantl

Schantl ITH Immobilitentreuhand GmbH
Passauer Platz 6

1010 Wien

T 0043 664 3070009

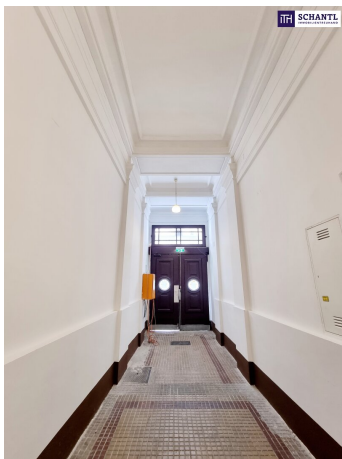
H 0043 660 4701793

Gerne stehe ich Ihnen
Verfügung.



ermin zur







Sie wollen
Ihre Immobilie
VERKAUFEN?
Wir machen das für Sie!
Unser Leistungen
im Überblick:

ITH SCHANTL
IMMOBILIENTREUHAND

QUALITÄTSSIEGEL

3D Grundriss

Qualitätssiegel

Top Fotos

35 Plattformen

Social Media

Home Staging

Wohnungsvideos

Infrastrukturbericht

OFFICE WIEN
Schantl ITH
Immobilientreuhand GmbH
Passauer Platz 6, 1010 Wien
T +43 664 307 00 09
M office@schantl-ith.at

OFFICE GRAZ
Schantl ITH
Immobilientreuhand GmbH
Messendorferstraße 71a, 8041 Graz
T +43 664 541 10 47
M office@schantl-ith.at

FOLGEN SIE UNS AUF

[WWW.SCHANTL-ITH.AT](http://www.schantl-ith.at)

1040 Wien
Wiedner Hauptstraße 70

TOP 22
4. OBERGESCHOSS

VORRAUM	4,20 m ²
WOHNKÜCHE	31,78 m ²
ZIMMER	10,94 m ²
ZIMMER	16,13 m ²
ABSTELLRAUM	3,92 m ²
DUSCHE	5,97 m ²
WC	1,60 m ²
TERRASSE	
TERRASSE	10,04 m ²
NUTZFLÄCHE ca.	74,54 m ²



Etagengrundriss



Sie wollen Ihre Immobilie VERKAUFEN?
Wir machen das für Sie!

Unser Leistungen im Überblick:

OFFICE WIEN

Schantl ITH
Immobilientreuhand GmbH
Passauer Platz 6, 1010 Wien
T +43 664 307 00 09
M office@schantl-ith.at

OFFICE GRAZ

Schantl ITH
Immobilientreuhand GmbH
Messendorferstraße 71a, 8041 Graz
T +43 664 541 10 47
M office@schantl-ith.at



Qualitätssiegel



Top Fotos



Infrastrukturbericht



Wohnungsvideos



Home Staging



Social Media



35 Plattformen



3D Grundriss

FOLGEN SIE UNS AUF   

WWW.SCHANTL-ITH.AT

Objektbeschreibung

Neuer Preis - Ab ins Dachgeschoss! Kompakte Traumwohnung in 1040 Wien mit großer Terrasse und toller Raumaufteilung! Beste Infrastruktur + Geschmackvolle Verarbeitung!

Hier haben wir ein TOP-Projekt für Sie! Verwirklichen Sie Ihren Traum nach der eigenen Wohnung in Wiener Bestlage oder investieren Sie werthaltig und mit ausgezeichneter Zukunftsperspektive!

Ihre Wohnungssuche hat ein Ende!

Hier entstehen 10 attraktive Wohnräume - alle mit Balkon/Terrasse/Loggia und perfekter Raumaufteilung!

TOP 22 (1.Dachgeschoss):

Ihre neue Wohnung wird Sie restlos begeistern und teilt sich in einen kleinen Vorraum, ein separates WC mit Fenster und Handwaschbecken, einen praktischen Abstellraum, ein stylisches Badezimmer mit Fenster, Walk-In Dusche und Waschmaschinenanschluss, 2 getrennt begehbare Schlafzimmer - eines davon mit Zugang zur Terrasse -, sowie ein großzügiges Wohn-Esszimmer mit Zugang West-Terrasse.

Highlights: Klimageräte, Sicherheitstüren WK3, Hochwertiger Parkettboden, Fußbodenheizung mit Einzelraumregelung, Luftwärmepumpen uvm.

Wohnfläche: ca. 74,54m² + Terrasse: ca. 10,04m² + Kellerabteil

Kaufpreis: € 859.000.-

Geplante Fertigstellung: Anfang 2025 laut Auskunft des Bauträgers

Betriebskosten: Diese werden erst von der Hausverwaltung festgesetzt und nachgereicht. Die Schätzung liegt bei ca. 2.-/m².

Der Verkauf der Wohnungen erfolgt nach dem Bauträgervertragsgesetz (BTVG).

www.schantl-ith.at

Bei konkretem Interesse senden wir Ihnen sehr gerne weiterführende Dokumente zu, wie:

- o Grundbuchauszug
- o Wohnungseigentumsvertrag
- o Nutzwertgutachten
- o Eigentümerversammlungsprotokoll (Falls vorhanden) etc...

Unser Service für Sie: Wenn Sie sich für diese Immobilie entschieden haben, begleiten wir Sie gerne vom Kaufanbot weg inkl. Klärung von Sonderwünschen und der Vertragsunterzeichnung über die Wohnungsübergabe bis hin zu diversen Ummeldungen wie Strom und Gas. Entsprechende Formulare oder auch Meldezettel stellen wir Ihnen sehr gerne zur Verfügung.

Gerne unterstützen wir Sie auch bei der Finanzierung Ihres Traumobjekts und finden mit unseren langjährigen Partnern die besten Konditionen für Sie.

Wir weisen darauf hin, dass zwischen dem Vermittler und dem zu vermittelnden Dritten ein familiäres oder wirtschaftliches Naheverhältnis besteht.

Der Vermittler ist als Doppelmakler tätig.

Infrastruktur / Entfernungen

Gesundheit

Arzt <250m
Apotheke <250m
Klinik <750m
Krankenhaus <500m

Kinder & Schulen

Schule <250m
Kindergarten <250m
Universität <500m
Höhere Schule <750m

Nahversorgung

Supermarkt <250m
Bäckerei <250m
Einkaufszentrum <250m

Sonstige

Geldautomat <250m

Bank <250m

Post <250m

Polizei <750m

Verkehr

Bus <250m

U-Bahn <750m

Straßenbahn <250m

Bahnhof <500m

Autobahnanschluss <3.000m

Angaben Entfernung Luftlinie / Quelle: OpenStreetMap