

Exklusives Wohnen in Krems - absolut ruhig gelegen



Objektnummer: 7576/60

Eine Immobilie von MIG – Monolog Immobilien GmbH

Zahlen, Daten, Fakten

Art:	Haus - Doppelhaushälfte
Land:	Österreich
PLZ/Ort:	3500 Krems an der Donau
Wohnfläche:	115,00 m ²
Kaufpreis:	559.000,00 €

Ihr Ansprechpartner

Michaela Zehetner-Nagy

MIG – Monolog Immobilien GmbH
Kremserstraße 80
3133 Traismauer

T +43 650 501 3 501

Gerne stehe ich Ihnen für weitere Informationen oder einen Besichtigungstermin zur Verfügung.





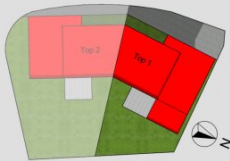


VERKAUFSPLAN

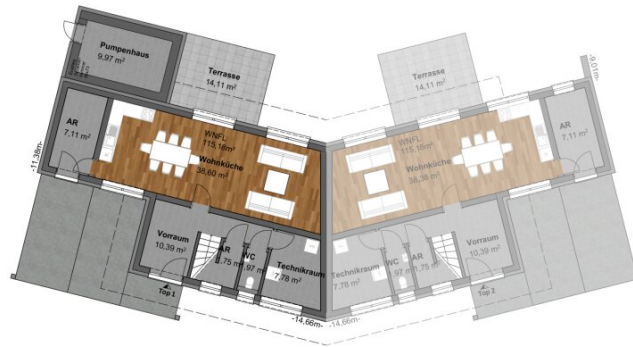
3042 Egelsee
Friedhofstrasse

Top 1
115,18 m²

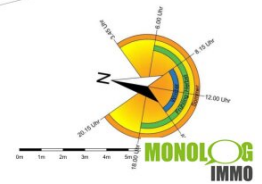
Vorraum	10,39m ²
Wohnküche	38,60m ²
WC 1	1,97m ²
Technik	7,78m ²
AR 1	1,75m ²
AR 2	7,11m ²
Zimmer 1	12,41m ²
Zimmer 2	13,12m ²
Zimmer 3	11,83m ²
Bad und WC	7,91 m ²
Vorraum	2,53m ²
Wohnnutzfläche:	115,18m ²
Terrasse:	14,11m ²
Garten:	171,36m ²
Grundstücksanteil:	305,93m ²
2x Stellplätze:	25,12m ²



Erdgeschoss:



Obergeschoss:

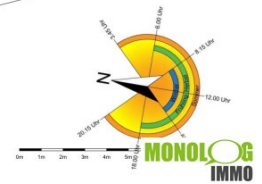
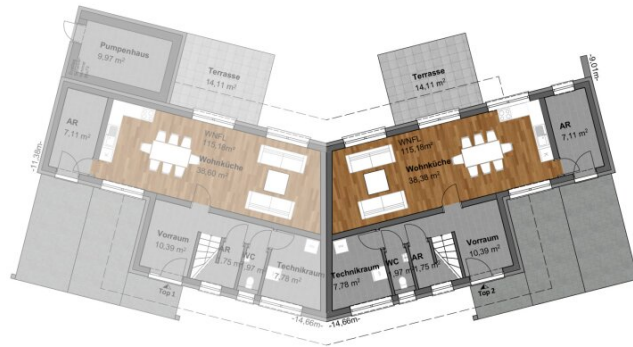
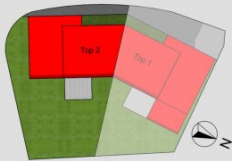


VERKAUFSPLAN

3042 Egelsee
Friedhofstrasse

Top 2
115,18 m²

Vorraum	10,39m ²
Wohnküche	38,38m ²
WC 1	1,97m ²
Technik	7,78m ²
AR 1	1,75m ²
AR 2	7,11m ²
Zimmer 1	12,41m ²
Zimmer 2	13,12m ²
Zimmer 3	11,83m ²
Bad und WC	7,91 m ²
Vorraum	2,53m ²
Wohnnutzfläche:	115,18m ²
Terrasse:	14,11m ²
Garten:	227,82m ²
Grundstücksanteil:	344,79m ²
2x Stellplätze:	25,13m ²



Objektbeschreibung

Exklusiv und hochwertig ausgestattet schmiegt sich dieses modern entworfene und gestaltete Haus in die Natur von Krems Egelsee. Mit dem Blick Richtung Krems, und der ruhigen Lage wird das Bauvorhaben zu einem ganz Besonderen.

Auf zwei Ebenen bietet der funktionelle Grundriss und der große Garten viel Platz für IHRE Familie und Gäste.

Die Wachau, als Weltkulturerbe, ganz in Ihrer Nähe, Krems die Einkaufsstadt, Schulstadt und Kulturstadt werten die Lage dieses Grundstückes zusätzlich auf.

Wir weisen darauf hin, dass zwischen dem Vermittler und dem zu vermittelnden Dritten ein familiäres oder wirtschaftliches Naheverhältnis besteht.

Infrastruktur / Entfernungen

Gesundheit

Arzt <2.500m
Apotheke <3.000m
Klinik <3.500m
Krankenhaus <4.500m

Kinder & Schulen

Schule <1.000m
Kindergarten <1.500m
Universität <3.000m
Höhere Schule <3.000m

Nahversorgung

Supermarkt <2.500m
Bäckerei <3.500m
Einkaufszentrum <5.000m

Sonstige

Geldautomat <3.000m
Bank <3.000m
Post <2.500m
Polizei <3.500m

Verkehr

Bus <500m
Autobahnanschluss <5.000m
Bahnhof <3.000m
Flughafen <6.000m

Angaben Entfernung Luftlinie / Quelle: OpenStreetMap