

Geschäftsflächen / Bürofläche zu mieten



Objektnummer: 1883

Eine Immobilie von VB Realitäten Gesellschaft m.b.H.

Zahlen, Daten, Fakten

Art:	Zinshaus Renditeobjekt - Bürogebäude
Land:	Österreich
PLZ/Ort:	9020 Klagenfurt am Wörthersee
Baujahr:	2000
Zustand:	Gepflegt
Nutzfläche:	135,00 m ²
Terrassen:	2
Stellplätze:	12
Heizwärmebedarf:	C 48,60 kWh / m ² * a

Ihr Ansprechpartner

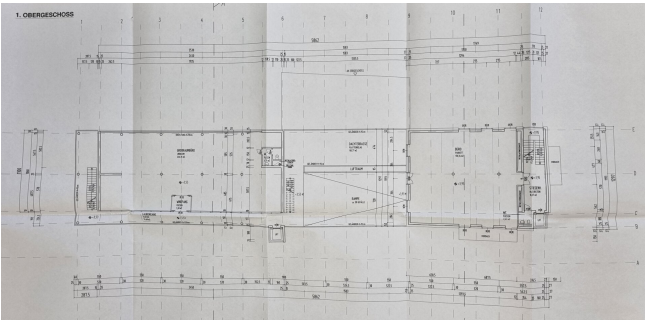


Thomas Preimess

VB Realitäten Gesellschaft m.b.H.
Pernhartgasse 7
9020 Klagenfurt

T 05 09 09 8011

Gerne stehe ich Ihnen für weitere Informationen oder einen Besichtigungstermin zur Verfügung.



Objektbeschreibung

Diese Gewerbeliegenschaft befindet sich in einer gut frequentierten Lage.

Zur Vermietung steht im 1. OG, im Westtrakt eine Bürofläche von 135m².

5 Büroräume

Inkl. WC

Kellerabteil

Zugang über das Stiegenhaus oder mit dem Lift.

Die großzügige Terrasse kann für Außenveranstaltung genutzt werden.

Weiteres befinden sich 12 Gemeinschaftsparkplätze rund um die Liegenschaft.

Es besteht auch noch die Möglichkeit Tiefgaragenplätze (Netto 66,67 EURO) dazu zu mieten.

KLAGENFURT - Universitätsstadt, Literaturstadt, Messestadt, Sportstadt, Freizeitstadt, Gartenstadt, IT-Zentrum, Verwaltungszentrum, Wirtschaftszentrum des Landes mit allen wichtigen Behörden ist die Hauptstadt des südösterreichischen Bundeslandes Kärnten mit ca. 100.000 Einwohner ist sie die größte Stadt von Kärnten und desweiteren die 6. größte Stadt Österreichs, gelegen am Ostufer des Wörthersees, welcher der wärmste Alpensee in ganz Europa ist.

Die Landeshauptstadt, das historische, wirtschaftliche und kulturelle Herz des Bundeslandes punktet mit einer ausgezeichneten Infrastruktur, Lebensmittelgeschäfte, Kindergärten, Schulstadt Nummer eins in Kärnten, Universität, Flughafen, Ärzte, Banken, Apotheken, große Einkaufszentren uvm. Klagenfurt das Zentrum im Alpen-Adria-Raum bietet eine gelungene Symbiose aus Tradition und Moderne: Kulturelles Bewusstsein und geschichtsträchtige Spuren erwarten den Besucher hier ebenso wie pulsierendes Leben in den zahlreichen Geschäften

und modernen Einkaufszentren sowie viele Cafes und Restaurants, die mit ihren Sonnenterrassen zum Gustieren und Verweilen einladen.

Einen Hauch südländischer Gelassenheit verspürt man, wenn Sie durch die bezaubernde Altstadt und den Stadtpark schlendern. Das Wappen der Stadt ist der Lindwurm, ein geflügelter Drache, dessen Denkmal auf dem Neuen Platz steht. In der Nähe schmücken Fresken und Reliefs den opulenten Dom, der im 16. Jahrhundert errichtet wurde. Barock- und Renaissancebauten säumen die engen Gassen rund um den Alten Platz, auf dem sich das leuchtend gelbe Alte Rathaus aus dem 17. Jahrhundert befindet. Die Region rund um Klagenfurt bietet zahlreiche Möglichkeiten des Genusses - egal - ob Sie nun Ihrem Körper, Ihrem Geist oder Ihrem Gaumen etwas Gutes tun wollen - Ihre Wünsche werden mannigfaltig erfüllt. Klagenfurt ist auf jeden Fall ein Besuch wert.

Noch nichts gefunden? Wir informieren Sie über geeignete Immobilienangebote noch vor allen anderen.

Legen Sie jetzt Ihren individuellen Suchagenten unter folgendem Link an. Wir schicken Ihnen passende Immobilien exklusiv zu.

[Suchagent anlegen](#)

Infrastruktur / Entfernungen

Gesundheit

Arzt <500m
Apotheke <500m
Krankenhaus <1.000m
Klinik <1.500m

Kinder & Schulen

Schule <500m
Kindergarten <500m
Universität <1.500m
Höhere Schule <1.500m

Nahversorgung

Supermarkt <500m
Bäckerei <1.000m
Einkaufszentrum <2.000m

Sonstige

Bank <500m

Geldautomat <500m

Post <1.500m

Polizei <1.500m

Verkehr

Bus <500m

Autobahnanschluss <3.000m

Bahnhof <500m

Flughafen <5.000m

Straßenbahn <3.500m

Angaben Entfernung Luftlinie / Quelle: OpenStreetMap