

Stellplätze im 19. Bezirk mit E-Ladestation



Objektnummer: 2850

Eine Immobilie von Fermoso Immobilien treuhand GmbH

Zahlen, Daten, Fakten

Land:	Österreich
PLZ/Ort:	1190 Wien
Zustand:	Gepflegt
Gesamtmiete	147,60 €
Kaltmiete (netto)	96,00 €
Kaltmiete	123,00 €
Betriebskosten:	27,00 €
USt.:	24,60 €
Provisionsangabe:	

3 Bruttomonatsmieten zzgl. 20% USt.

Ihr Ansprechpartner

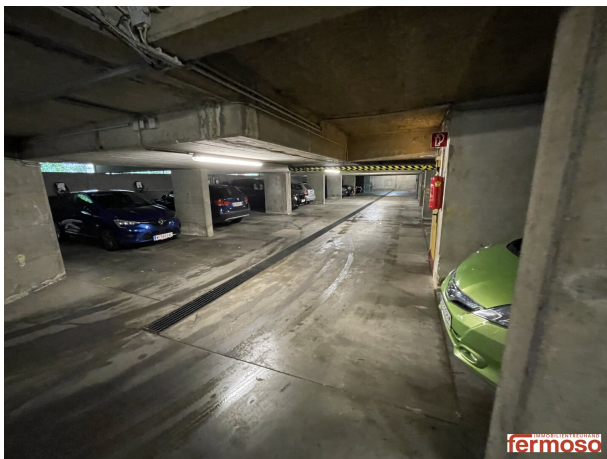


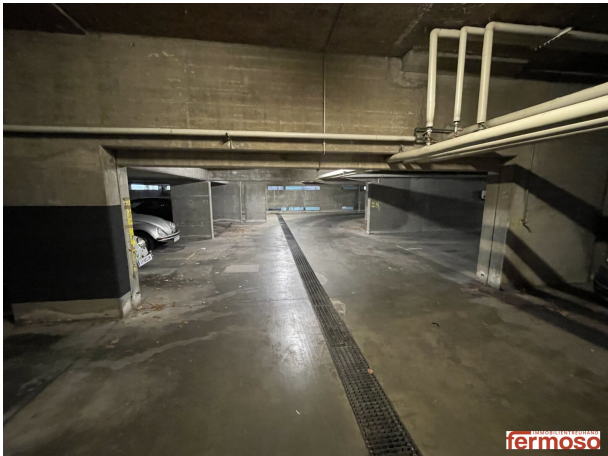
Dean Banovic

Fermoso Immobilientreuhand GmbH
Erdbergstraße 52-60 / Stiege 3 / Top 10
1030 Wien

T +43 676 9261 529
H +43 676 9261 529

Gerne stehe ich Ihnen für weitere Informationen oder einen Besichtigungstermin zur Verfügung.











Objektbeschreibung

Liebe Interessentin.

Lieber Interessent.

Es sind insgesamt noch 13 Stellplätze frei, von denen 3 mit E-Ladestationen ausgestattet sind. Alle Stellplätze sind durch Markierungen klar abgegrenzt und bieten sicheren und geschützten Parkraum. Der Zugang zur Garage erfolgt über eine automatische Tür, und die Umgebung ist gut beleuchtet. Die E-Ladestationen ermöglichen bequemes Aufladen von Elektrofahrzeugen während des Parkens.

Für Fragen stehe ich Ihnen jederzeit zur Verfügung.

24 Stunden 7 Tage die Woche erreichbar

[+436769261529](tel:+436769261529)

db@fermoso.at

Noch nichts gefunden? Wir informieren Sie über geeignete Immobilienangebote noch vor allen anderen.

Legen Sie jetzt Ihren individuellen Suchagenten unter folgendem Link an. Wir schicken Ihnen passende Immobilien exklusiv vorab zu.

[Suchagent anlegen](https://fermoso-immobilientreuhand.service.immo/registrieren/de) - <https://fermoso-immobilientreuhand.service.immo/registrieren/de>

Wir weisen darauf hin, dass zwischen dem Vermittler und dem zu vermittelnden Dritten ein familiäres oder wirtschaftliches Naheverhältnis besteht.

Der Vermittler ist als Doppelmakler tätig.

Infrastruktur / Entfernungen

Gesundheit

Arzt <500m

Apotheke <500m

Klinik <500m

Krankenhaus <500m

Kinder & Schulen

Schule <500m
Kindergarten <500m
Universität <500m
Höhere Schule <500m

Nahversorgung

Supermarkt <500m
Bäckerei <500m
Einkaufszentrum <2.000m

Sonstige

Geldautomat <500m
Bank <500m
Post <500m
Polizei <1.000m

Verkehr

Bus <500m
U-Bahn <1.000m
Straßenbahn <500m
Bahnhof <500m
Autobahnanschluss <1.500m

Angaben Entfernung Luftlinie / Quelle: OpenStreetMap