

**Bezugsfertig - Niedrige Energiekosten - Kein
Bauträgerrisiko**



Objektnummer: 7311/456

Eine Immobilie von Yellowbird Immobilienmakler GmbH

Zahlen, Daten, Fakten

Art:	Wohnung - Erdgeschoß
Land:	Österreich
PLZ/Ort:	1120 Wien
Baujahr:	2024
Zustand:	Erstbezug
Alter:	Neubau
Wohnfläche:	45,71 m ²
Nutzfläche:	45,71 m ²
Gesamtfläche:	45,71 m ²
Zimmer:	2
Bäder:	1
WC:	1
Heizwärmebedarf:	B 29,60 kWh / m ² * a
Gesamtenergieeffizienzfaktor:	A 0,69
Kaufpreis:	256.682,00 €
Betriebskosten:	99,05 €
USt.:	9,91 €
Provisionsangabe:	

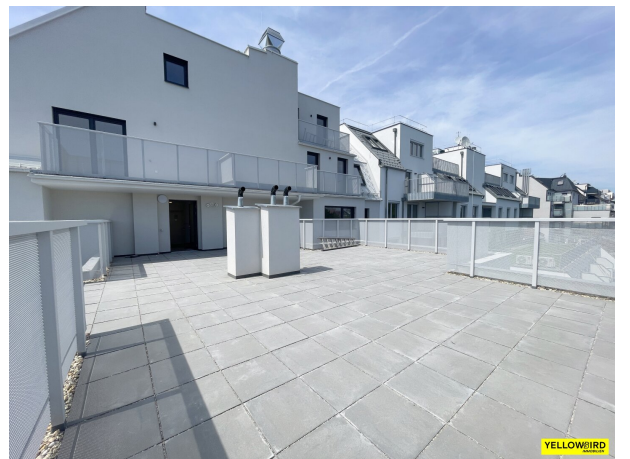
3% des Kaufpreises zzgl. 20% USt.

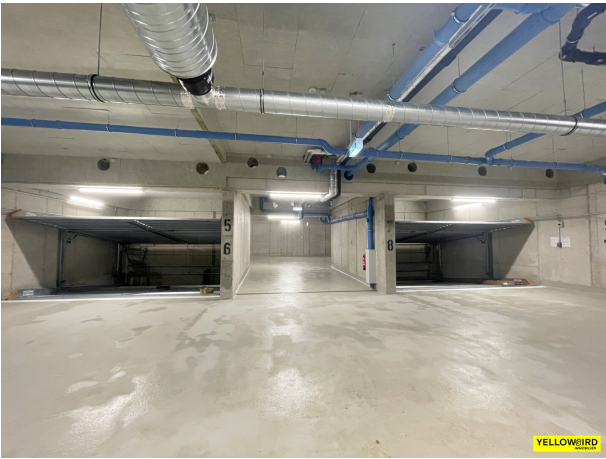
Ihr Ansprechpartner

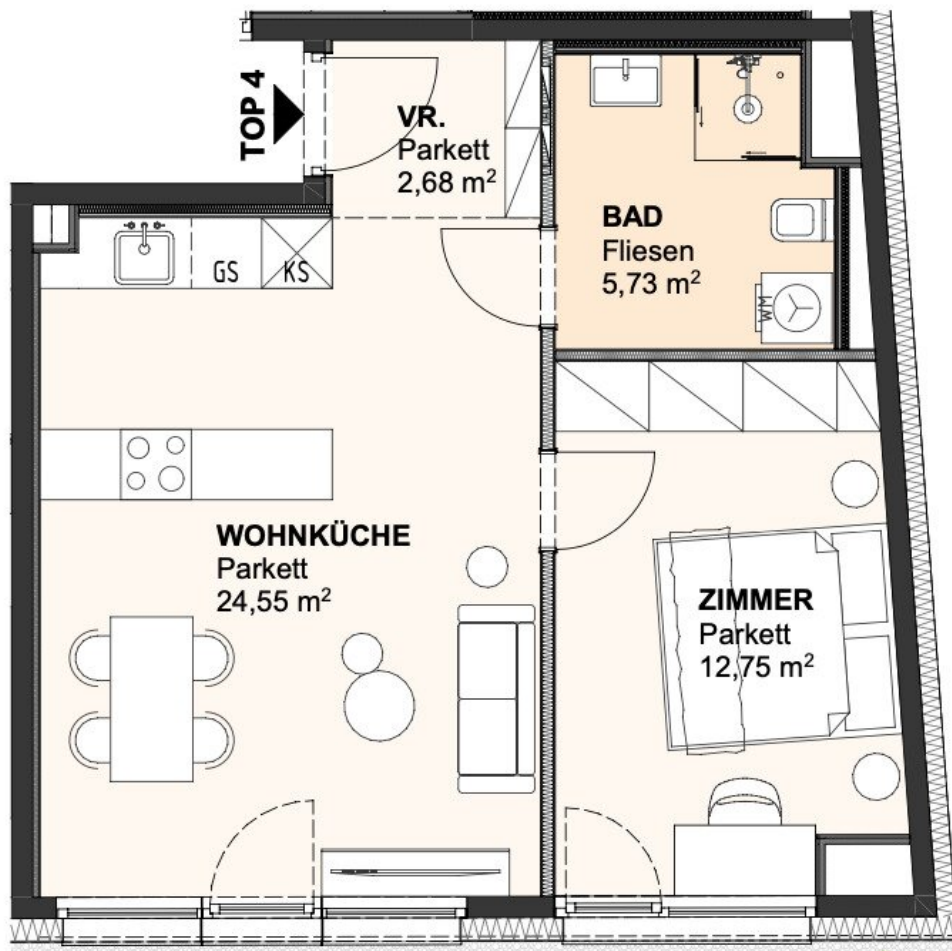


Yellowbird Immobilienmakler GmbH

Yellowbird Immobilienmakler GmbH
Schwindgasse 11/3







Objektbeschreibung

Hochwertige Bauweise trifft dank Tiefenbohrung auf äußerst niedrige Energiekosten!

Hier stehen auf insgesamt 5 Regelgeschossen und 2 Dachgeschossen 37 durchdachte Eigentumswohnungen sofort zur Verfügung.

Dank geothermischer Tiefenbohrungen profitieren Sie von äußerst niedrigen Energiekosten und werden daher kaum von den schwankenden Energiepreisen beeinflusst. Großzügige Freiflächen, inklusive einer gemeinschaftlichen Dachterrasse, bieten zusätzlichen Wohnkomfort und Erholungsraum.

Mit 19 Autoparkplätzen ist für ausreichend Stellfläche gesorgt. Ein weiteres Plus: Für Sie besteht kein Bauträgerrisiko, da das Projekt bereits fertiggestellt wurde und es somit zu keiner Bauruine kommen kann. Die großartige Infrastruktur mit sämtlichen Nahversorgern in unmittelbarer Nähe und die ausgezeichnete Anbindung an die öffentlichen Verkehrsmittel Wiens garantieren eine hohe Lebensqualität und Mobilität. Diese Wohnungen vereinen modernen Wohnkomfort mit nachhaltiger Energieversorgung und bester urbaner Erreichbarkeit. Dank einer Kooperation mit einem namhaften Küchenhersteller, können wir Ihnen ein besonders günstiges Angebot für eine Küche organisieren.

Facts zur Wohnung:

- Erdgeschoss
- 2 Zimmer
- 45,71 m² Wohnfläche
- Ausrichtung: SW

Kosten:

- **Kaufpreis:** EUR 289.000,-
- **Kaufpreis Einzelparker:** EUR 30.000,- (AP: EUR 26.645,-)

- **Kaufpreis Doppelparker:** EUR 20.000,- (AP: EUR 17.763,-)
- **Anlegerpreis (AP):** EUR 256.682,- (exkl. 20 % USt.)
- **Provision:** 3% des Kaufpreises zzgl. 20% USt. (EUR 10.404,- inkl. 20 % USt.)

NEBENKOSTEN WELCHE VOM KÄUFER ZU TRAGEN SIND:

- **Vertragserrichtung: 2 % zzgl. USt. und Barauslagen Öffentliche Notare Pfeffer & Richter**
- **Grundbucheintragung: 1,1 % des Kaufpreises**
- **Grunderwerbsteuer: 3,5 % des Kaufpreises**

Habe ich Ihr Interesse geweckt?

Dann zögern Sie nicht länger und vereinbaren mit mir einen unverbindlichen Besichtigungstermin.

In Entsprechung des FAGG (Fern- und Auswärtsgeschäfte-Gesetz) und des VRUG (Verbraucherrechte-Richtlinie-Umsetzungsgesetz) ist es uns leider nur mehr möglich Termine nach Erhalt einer schriftlichen Anfrage mit vollständigen Kontaktangaben (Kontaktformular) zu vereinbaren, dies gilt ebenso für die Herausgabe relevanter Informationen wie z.B. der Lage. Sehr gerne sind wir auf diesem Wege bereit, uns um sämtliche Anliegen rasch und kompetent zu kümmern.

Wir weisen darauf hin, dass zwischen dem Vermittler und dem Auftraggeber ein wirtschaftliches Naheverhältnis besteht. Der Vermittler ist als Doppelmakler tätig.

Infrastruktur / Entfernungen

Gesundheit

Arzt <500m

Apotheke <500m

Klinik <1.500m

Krankenhaus <2.000m

Kinder & Schulen

Schule <1.000m

Kindergarten <500m

Universität <2.000m

Höhere Schule <2.000m

Nahversorgung

Supermarkt <500m

Bäckerei <1.000m

Einkaufszentrum <1.500m

Sonstige

Geldautomat <1.000m

Bank <1.000m

Post <1.000m

Polizei <1.000m

Verkehr

Bus <500m

U-Bahn <1.000m

Straßenbahn <500m

Bahnhof <500m

Autobahnanschluss <1.500m

Angaben Entfernung Luftlinie / Quelle: OpenStreetMap