

Zahle 1 Haus und du bekommst 2 Häuser !!!



Einfahrt

Objektnummer: 9165

Eine Immobilie von Immobilien - Südburgenland

Zahlen, Daten, Fakten

Art:	Haus - Einfamilienhaus
Land:	Österreich
PLZ/Ort:	7534 Olbendorf
Baujahr:	1960
Wohnfläche:	131,80 m ²
Zimmer:	4
Bäder:	2
WC:	2
Heizwärmebedarf:	G 245,00 kWh / m ² * a
Gesamtenergieeffizienzfaktor:	D 2,45
Kaufpreis:	179.000,00 €
Provisionsangabe:	

3% des Kaufpreises zzgl. 20% USt.

Ihr Ansprechpartner

Walter Sauer

Immobilien - Südburgenland
Wiener Straße 22
7400 OBERwart

T 06643570335

Gerne stehe ich Ihnen für weitere Informationen oder einen Besichtigungstermin zur Verfügung.







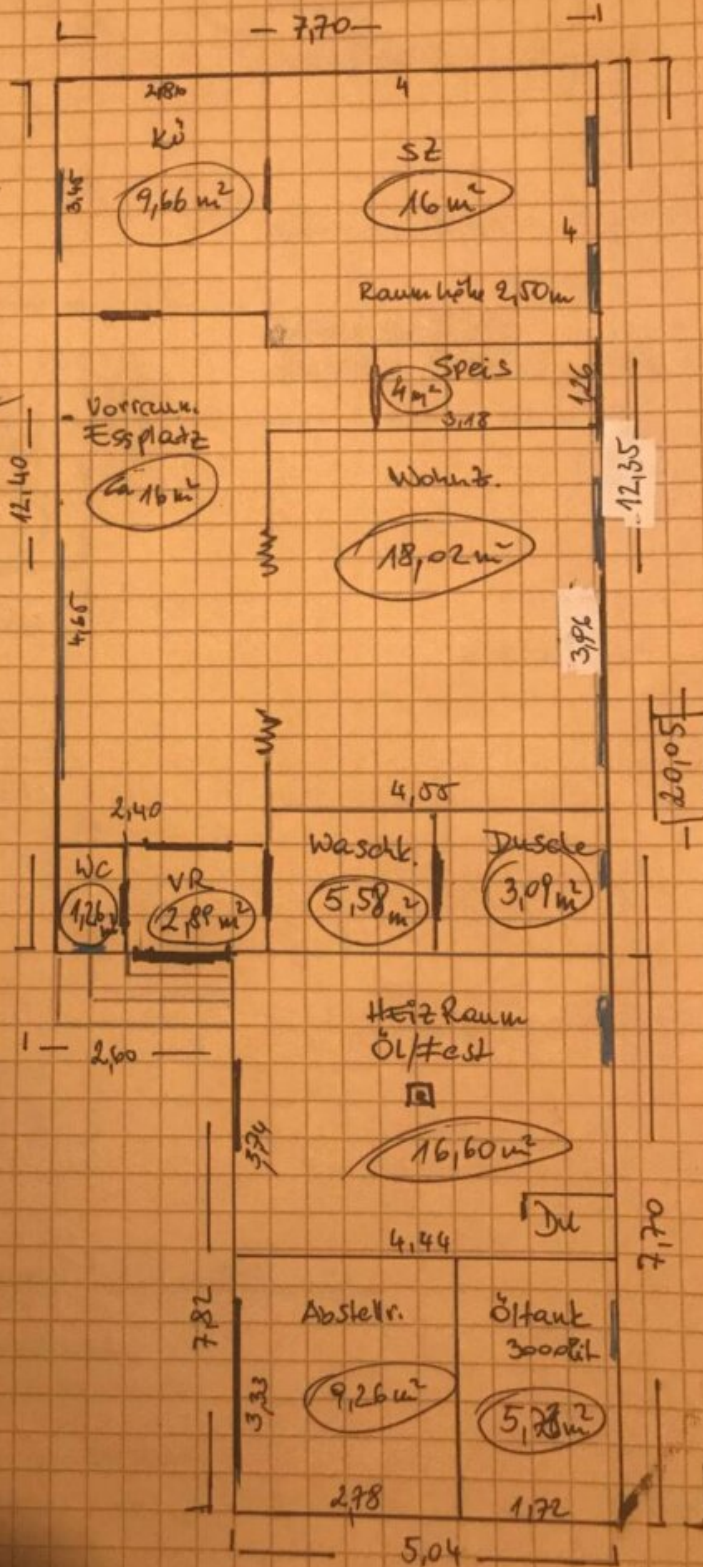
Neubestand

Wohnbereich: 76,5 m²

Verbaute Fläche: 134,28

Heiz/Abstr. 31,64 m²

HOF





ALTBAU
Wohnfläche 55,3 m²

Verbante Fläche: 252,5 m²

Wirtschaftsr.
Abstellr./Kfz 96,70 m²

HOT

Abstellraum
Kfz + Werkraum

43,74 m²

13,92 m²

13,37 m²

18,75 m²

7,4 m²

1,86 m²

15,50 m²

11,54 m²

21,67 m²

4,57 m²

Objektbeschreibung

Sie sind auf der Suche nach einem Haus in einer idyllischen und ruhigen Lage? Dann haben wir genau das Richtige für Sie ! Auf 1537m² befinden sich **zwei Häuser**. Ein Objekt mit **76,50m²** Wnfl (Baujahr 1960) und ein Objekt mit **55,30m²** Wnfl. (Baujahr 1929) hinzu kommt eine **43m²** große **Garage** mit **diversen Lagermöglichkeiten** und **zwei Zufahrten**.

Die Häuser bieten ausreichend Platz für Sie und Ihre Familie. Der Kaufpreis von 179.000,00 € ist dabei unschlagbar für die 2 Objekte mit großem Grundstück und ruhiger Lage. Hier können Sie sich nach Ihren eigenen Vorstellungen entfalten und Ihr neues Heim zu einem gemütlichen Rückzugsort gestalten.

Die Heizung des Hauses wird über Holz oder Öl betrieben und sorgt somit für eine angenehme Wärme in jedem Raum. Auch an kalten Wintertagen werden Sie es in Ihrem neuen Zuhause immer kuschelig warm haben.

Die Verkehrsanbindung ist ebenfalls optimal. Eine Bushaltestelle befindet sich in unmittelbarer Nähe, sodass Sie schnell und bequem in die umliegenden Ortschaften gelangen. Auch die Nähe zur Volksschule und Kinderbetreuungseinrichtung macht das Haus besonders für Familien attraktiv.

Lassen Sie sich von dem Charme dieses Einfamilienhauses in Olbendorf verzaubern und machen Sie es zu Ihrem neuen Zuhause. Vereinbaren Sie noch heute einen Besichtigungstermin und überzeugen Sie sich selbst von dieser einzigartigen Immobilie! Wir freuen uns darauf, Ihnen dieses Haus persönlich präsentieren zu dürfen.

Ich berate Sie gerne über die Möglichkeiten der Finanzierung Ihrer neuen Immobilie !!!

Der Vermittler ist als Doppelmakler tätig.

Infrastruktur / Entfernungen

Gesundheit

Arzt <4.000m
Krankenhaus <10.000m
Apotheke <4.500m

Kinder & Schulen

Schule <500m
Kindergarten <500m
Höhere Schule <10.000m

Nahversorgung

Supermarkt <4.000m
Bäckerei <6.000m
Einkaufszentrum <10.000m

Sonstige

Bank <3.500m
Geldautomat <3.500m
Post <500m
Polizei <3.500m

Verkehr

Bus <500m
Flughafen <10.000m

Angaben Entfernung Luftlinie / Quelle: OpenStreetMap