

Traumhaftes Baugrundstück in idyllischer Lage - Perfekt für Ihr individuelles Zuhause!



Objektnummer: 9167

Eine Immobilie von Immobilien - Südburgenland

Zahlen, Daten, Fakten

Art:	Grundstück
Land:	Österreich
PLZ/Ort:	7534 Olbendorf
Kaufpreis:	36.240,00 €
Provisionsangabe:	

4% des Kaufpreises zzgl. 20% USt.

Ihr Ansprechpartner

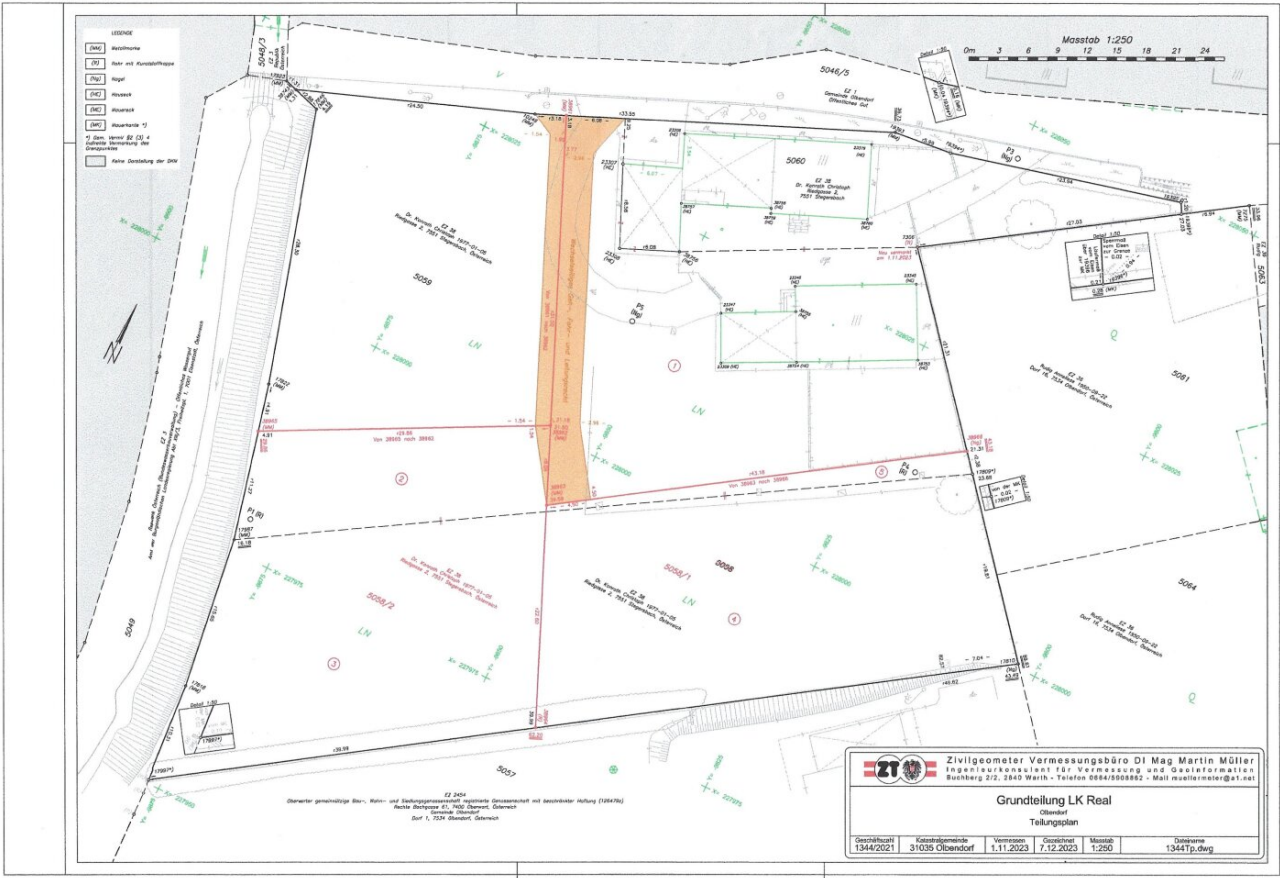
Walter Sauer

Immobilien - Südburgenland
Wiener Straße 22
7400 OBERwart

T 06643570335

Gerne stehe ich Ihnen für weitere Informationen oder einen Besichtigungstermin zur Verfügung.





Objektbeschreibung

Sie träumen schon lange von einem eigenen Grundstück in einer ruhigen und idyllischen Lage? Dann haben wir genau das Richtige für Sie! Das 906m² große Grundstück in der bezaubernden Gemeinde Olbendorf im Burgenland steht zum Verkauf und erfüllt all Ihre Wünsche.

Das Grundstück befindet sich in einer malerischen Umgebung. Hier können Sie die Natur in vollen Zügen genießen und dem Trubel der Stadt entfliehen. Die Luft ist frisch und sauber, die Nachbarschaft ist freundlich und die Ruhe ist unübertroffen.

Das Highlight dieses Grundstücks ist der unschlagbare Kaufpreis von nur 36.240,00 €. Für diesen Preis erhalten Sie 906m² Grundstücksfläche, auf der Sie Ihren Traum vom Eigenheim verwirklichen können. Egal ob Sie ein Haus bauen, einen Garten anlegen oder einfach nur ein Grundstück als Wertanlage erwerben möchten – hier haben Sie die Möglichkeit, Ihre Wünsche zu verwirklichen.

Anschlüsse für Strom, Wasser und Kanal.

Lassen Sie Ihrer Fantasie freien Lauf und gestalten Sie Ihr neues Zuhause ganz nach Ihren Vorstellungen. Ob modern, rustikal oder klassisch – auf diesem Grundstück ist alles möglich. Nutzen Sie die Chance, sich Ihren Traum vom Eigenheim in einer traumhaften Umgebung zu erfüllen.

Zögern Sie nicht länger und sichern Sie sich noch heute dieses attraktive Grundstück in Olbendorf. Wir freuen uns darauf, Ihnen bei der Verwirklichung Ihres Wohntraumes behilflich zu sein. Vereinbaren Sie noch heute einen Besichtigungstermin und überzeugen Sie sich selbst von diesem einzigartigen Angebot. Wir sind uns sicher, dass dieses Grundstück schon bald Ihr neues Zuhause sein wird.

Der Vermittler ist als Doppelmakler tätig.

Infrastruktur / Entfernungen

Gesundheit

Arzt <4.000m

Krankenhaus <10.000m

Apotheke <4.500m

Kinder & Schulen

Schule <500m

Kindergarten <500m

Höhere Schule <10.000m

Nahversorgung

Supermarkt <4.000m

Bäckerei <6.000m

Einkaufszentrum <10.000m

Sonstige

Bank <3.500m

Geldautomat <3.500m

Post <500m

Polizei <3.500m

Verkehr

Bus <500m

Flughafen <10.000m

Angaben Entfernung Luftlinie / Quelle: OpenStreetMap