

**\*\*\* PROVISIONSFREI \*\*\* Erstbezug in Wels: Moderne  
2-Zimmer-Wohnung mit Balkon, Tiefgarage und  
hochwertiger Ausstattung**



**Objektnummer: 5950/3950**

**Eine Immobilie von Thomas Girkinge Immobilien GmbH**

## Zahlen, Daten, Fakten

<b>Art:</b>	Wohnung - Etage
<b>Land:</b>	Österreich
<b>PLZ/Ort:</b>	4600 Wels
<b>Baujahr:</b>	2025
<b>Zustand:</b>	Erstbezug
<b>Alter:</b>	Neubau
<b>Wohnfläche:</b>	52,90 m <sup>2</sup>
<b>Zimmer:</b>	2,50
<b>Bäder:</b>	1
<b>WC:</b>	1
<b>Balkone:</b>	1
<b>Keller:</b>	3,74 m <sup>2</sup>
<b>Heizwärmebedarf:</b>	<b>B</b> 33,00 kWh / m <sup>2</sup> * a
<b>Gesamtenergieeffizienzfaktor:</b>	<b>A</b> 0,74
<b>Kaufpreis:</b>	216.000,00 €
<b>Betriebskosten:</b>	132,25 €
<b>Provisionsangabe:</b>	

Provision bezahlt der Abgeber.

## Ihr Ansprechpartner



**Thomas Girkinger akad.IM**

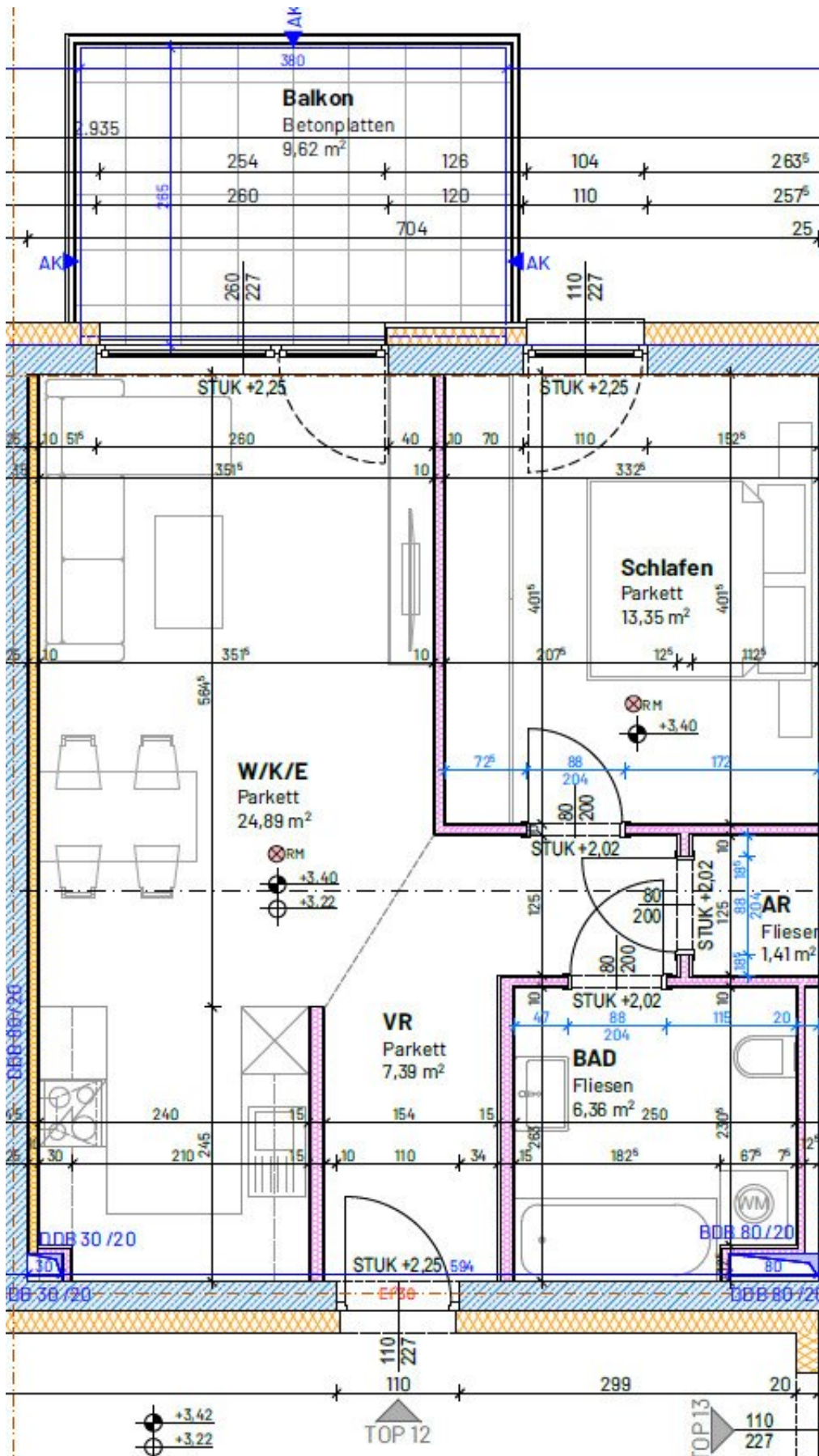
Thomas Girkinger Immobilien GmbH  
Kroatengasse 32  
4020 Linz















# Objektbeschreibung

## **Erstbezug in Wels: Moderne 2-Zimmer-Wohnung mit Balkon, Tiefgarage und hochwertiger Ausstattung**

Der Erstbezug dieser Wohnung garantiert Ihnen nicht nur einen neuwertigen und hochwertigen Wohnstandard, sondern auch die Möglichkeit, Ihre eigenen individuellen Akzente zu setzen. Der lichtdurchflutete Wohnbereich lädt zum Entspannen und Verweilen ein und bietet dank der Fenster einen wunderschönen Ausblick auf die Umgebung. Der angrenzende Balkon ist der perfekte Ort, um an warmen Sommerabenden zu entspannen oder das Frühstück im Freien zu genießen.. Ein weiteres Highlight ist ein Tiefgaragenplatz der für € 20.000,- erworben werden kann.

### **Raumaufteilung**

- Vorraum - Wohn/Ess/Küche - Bad mit WC - Abstellraum - Schlafzimmer - Balkon

### **Lage**

Die Wohnung befindet sich im Erdgeschoss eines Mehrfamilienhauses in der Stadt Wels. In der direkten Umgebung befinden sich verschiedene Einrichtungen des täglichen Bedarfs, wie zum Beispiel ein Arzt, eine Apotheke, eine Klinik und ein Krankenhaus. Auch eine Schule und ein Kindergarten sind in der Nähe zu finden. Für Studierende bietet die nahe gelegene Universität ideale Wohnmöglichkeiten. Einkaufsmöglichkeiten sind ebenfalls vorhanden, darunter ein Supermarkt und eine Bäckerei. Die Verkehrsanbindung ist optimal. Eine Bushaltestelle befindet sich direkt vor der Haustür und der Bahnhof ist nur wenige Gehminuten entfernt.

### **Sie haben Interesse?**

Ansehen lohnt sich - wir freuen uns über Ihr Interesse! Für weitere Fragen stehen wir Ihnen gerne unter der Rufnummer 0664 386 26 80 zur Verfügung. Auf Wunsch stellen wir gerne einen Kontakt zu Finanzierungsexperten her.

### **Rechtliche Informationen**

Bitte beachten Sie, dass aufgrund unserer ALLEINBEAUFTRAGUNG und Nachweispflicht für den Abgeber ausschließlich Anfragen unter Angabe Ihrer VOLLSTÄNDIGEN DATEN bearbeiten können (NAME, ANSCHRIFT, E-Mail, Telefonnummer). Explizit weisen wir daraufhin, dass alle Angaben nach bestem Wissen erstellt wurden. Irrtümer, Druckfehler und Änderungen vorbehalten. Für Auskünfte u. Angaben, die uns von Seiten der Eigentümer und Dritten zur Verfügung gestellt wurden, können wir keine Haftung übernehmen. Besichtigungen und Beratungen erfolgen kostenlos, lediglich im Falle einer erfolgreichen

Vermittlung ist die gesetzliche Provision zur Zahlung fällig.

Haben Sie die richtige Immobilie noch nicht gefunden?

Dann registriere dich hier: <https://girkinger-immobilien.at/suchagent/#section-2-113717>

Der Vermittler ist als Doppelmakler tätig.

## **Infrastruktur / Entfernungen**

### **Gesundheit**

Arzt <500m

Apotheke <500m

Klinik <1.000m

Krankenhaus <1.000m

### **Kinder & Schulen**

Schule <500m

Kindergarten <1.000m

Universität <1.000m

### **Nahversorgung**

Supermarkt <500m

Bäckerei <500m

Einkaufszentrum <2.000m

### **Sonstige**

Bank <500m

Geldautomat <500m

Post <500m

Polizei <1.500m

### **Verkehr**

Bus <500m

Autobahnanschluss <2.000m

Bahnhof <1.000m

Flughafen <1.500m

Angaben Entfernung Luftlinie / Quelle: OpenStreetMap