

**\* \* \* PROVISIONSFREI \* \* \* Neues Zuhause in Top-Lage:  
Moderne 3-Zimmer Wohnung mit Balkon und Tiefgarage in  
Wels**



**Objektnummer: 5950/3952**

**Eine Immobilie von Thomas Girkinge Immobilien GmbH**

## Zahlen, Daten, Fakten

<b>Art:</b>	Wohnung - Etage
<b>Land:</b>	Österreich
<b>PLZ/Ort:</b>	4600 Wels
<b>Baujahr:</b>	2025
<b>Zustand:</b>	Erstbezug
<b>Alter:</b>	Neubau
<b>Wohnfläche:</b>	72,61 m <sup>2</sup>
<b>Zimmer:</b>	3,50
<b>Bäder:</b>	1
<b>WC:</b>	1
<b>Balkone:</b>	1
<b>Keller:</b>	4,65 m <sup>2</sup>
<b>Heizwärmebedarf:</b>	<b>B</b> 33,00 kWh / m <sup>2</sup> * a
<b>Gesamtenergieeffizienzfaktor:</b>	<b>A</b> 0,74
<b>Kaufpreis:</b>	296.500,00 €
<b>Betriebskosten:</b>	181,52 €
<b>Provisionsangabe:</b>	

3% des Kaufpreises zzgl. 20% USt.

## Ihr Ansprechpartner



**Thomas Girkinger akad.IM**

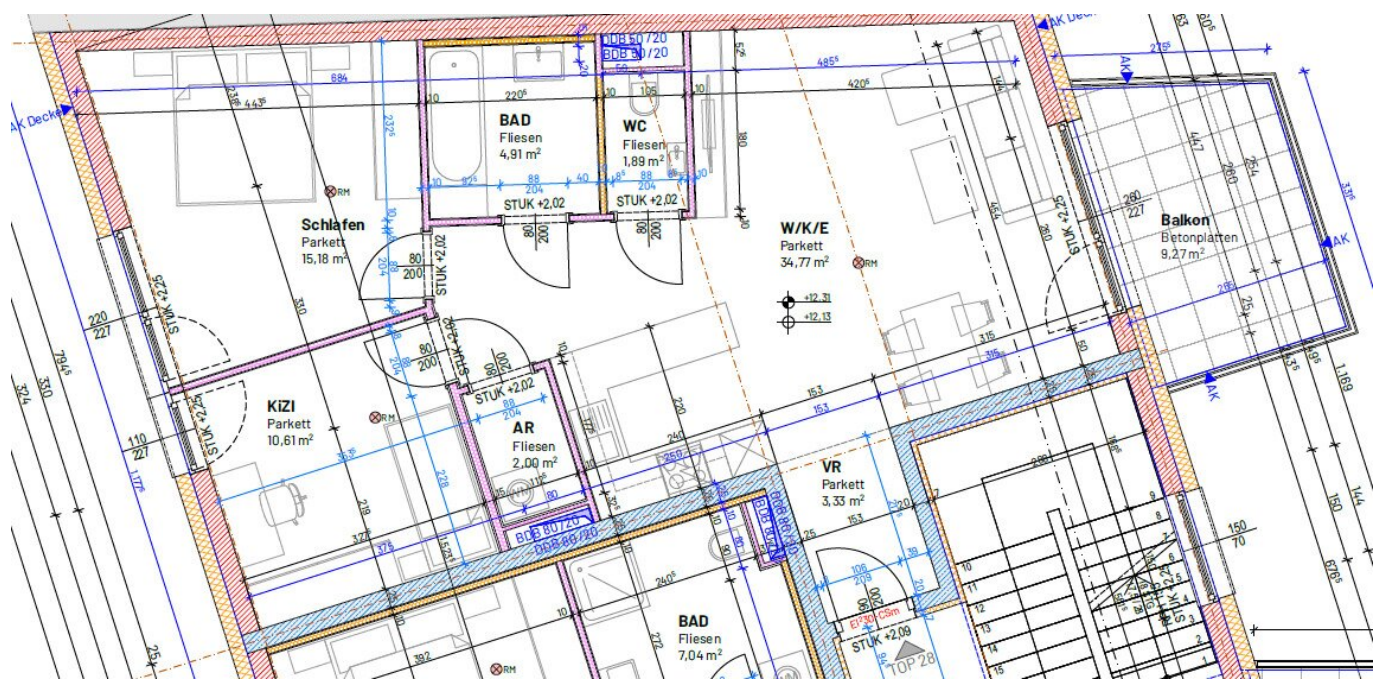
Thomas Girkinger Immobilien GmbH  
Kroatengasse 32  
4020 Linz















## Objektbeschreibung

### **Neues Zuhause in Top-Lage: Moderne 3-Zimmer Wohnung mit Balkon und Tiefgarage in Wels**

Auf einer großzügigen Wohnfläche von 72,61 m<sup>2</sup> erstreckt sich diese Wohnung über drei geräumige Zimmer, die Ihnen viel Platz für individuelle Gestaltungsmöglichkeiten bieten. Die Erstbezugsgarantie verspricht Ihnen eine Wohnung in neuwertigem Zustand, die Sie nach Ihren eigenen Vorstellungen und Wünschen gestalten können. Ein absolutes Highlight dieser Immobilie ist der Balkon, der Ihnen einen atemberaubenden Ausblick auf die umliegende Landschaft bietet. Hier können Sie gemütliche Abende mit Freunden und Familie verbringen oder einfach nur entspannen und den Tag ausklingen lassen. Ein weiteres Highlight ist ein Tiefgaragenplatz der für € 20.000,- erworben werden kann. So können Sie jederzeit bequem und trocken in Ihr Zuhause gelangen. Auch Fahrräder oder andere Sportgeräte finden hier ausreichend Platz.

### **Raumaufteilung**

- Vorraum - Wohn/Ess/Küche - Bad mit Badewanne - separates WC - Abstellraum - Schlafzimmer - Kinderzimmer/Büro - Balkon

### **Lage**

Die Wohnung befindet sich im Erdgeschoss eines Mehrfamilienhauses in der Stadt Wels. In der direkten Umgebung befinden sich verschiedene Einrichtungen des täglichen Bedarfs, wie zum Beispiel ein Arzt, eine Apotheke, eine Klinik und ein Krankenhaus. Auch eine Schule und ein Kindergarten sind in der Nähe zu finden. Für Studierende bietet die nahe gelegene Universität ideale Wohnmöglichkeiten. Einkaufsmöglichkeiten sind ebenfalls vorhanden, darunter ein Supermarkt und eine Bäckerei. Die Verkehrsanbindung ist optimal. Eine Bushaltestelle befindet sich direkt vor der Haustür und der Bahnhof ist nur wenige Gehminuten entfernt.

### **Sie haben Interesse?**

Ansehen lohnt sich - wir freuen uns über Ihr Interesse! Für weitere Fragen stehen wir Ihnen gerne unter der Rufnummer 0664 386 26 80 zur Verfügung. Auf Wunsch stellen wir gerne einen Kontakt zu Finanzierungsexperten her.

### **Rechtliche Informationen**

Bitte beachten Sie, dass aufgrund unserer ALLEINBEAUFTRAGUNG und Nachweispflicht für den Abgeber ausschließlich Anfragen unter Angabe Ihrer VOLLSTÄNDIGEN DATEN bearbeiten können (NAME, ANSCHRIFT, E-Mail, Telefonnummer). Explizit weisen wir

daraufhin, dass alle Angaben nach bestem Wissen erstellt wurden. Irrtümer, Druckfehler und Änderungen vorbehalten. Für Auskünfte u. Angaben, die uns von Seiten der Eigentümer und Dritten zur Verfügung gestellt wurden, können wir keine Haftung übernehmen. Besichtigungen und Beratungen erfolgen kostenlos, lediglich im Falle einer erfolgreichen Vermittlung ist die gesetzliche Provision zur Zahlung fällig.

Haben Sie die richtige Immobilie noch nicht gefunden?

Dann registriere dich hier: <https://girkinger-immobilien.at/suchagent/#section-2-113717>

Der Vermittler ist als Doppelmakler tätig.

## **Infrastruktur / Entfernungen**

### **Gesundheit**

Arzt <500m  
Apotheke <500m  
Klinik <1.000m  
Krankenhaus <1.000m

### **Kinder & Schulen**

Schule <500m  
Kindergarten <1.000m  
Universität <1.000m

### **Nahversorgung**

Supermarkt <500m  
Bäckerei <500m  
Einkaufszentrum <2.000m

### **Sonstige**

Bank <500m  
Geldautomat <500m  
Post <500m  
Polizei <1.500m

### **Verkehr**

Bus <500m  
Autobahnanschluss <2.000m  
Bahnhof <1.000m  
Flughafen <1.500m

Angaben Entfernung Luftlinie / Quelle: OpenStreetMap