

Unbefristete 2-Zimmer-Wohnung in ruhiger Lage!



**Willkommen in
deinem neuen
Zuhause!**

Als **IKEA Family Mitglied**
sparst du

€100,-

pro € 1.000,- Warenwert bei
deinem nächsten Einkauf im
IKEA Einrichtungshaus Graz.

Photo: TB studio/Stock photo art&art

Objektnummer: 5889/166028031

**Eine Immobilie von BWS Gemeinnützige allgemeine Bau-, Wohn-
und Siedlungsgenossenschaft registrierte Genossenschaft mit
beschränkter Haftung**

Zahlen, Daten, Fakten

Adresse	Teuffenbachstraße 28
Art:	Wohnung
Land:	Österreich
PLZ/Ort:	8750 Judenburg
Baujahr:	1959
Wohnfläche:	45,86 m ²
Zimmer:	2
Heizwärmebedarf:	72,90 kWh / m ² * a
Gesamtmiete	296,31 €
Kaltmiete (netto)	138,32 €
Kaltmiete	269,37 €
Betriebskosten:	131,05 €
USt.:	26,94 €
Infos zu Preis:	

Diese Miete gilt bis 31.12.2024 Genossenschaftsbeitrag: einmalig 51€.

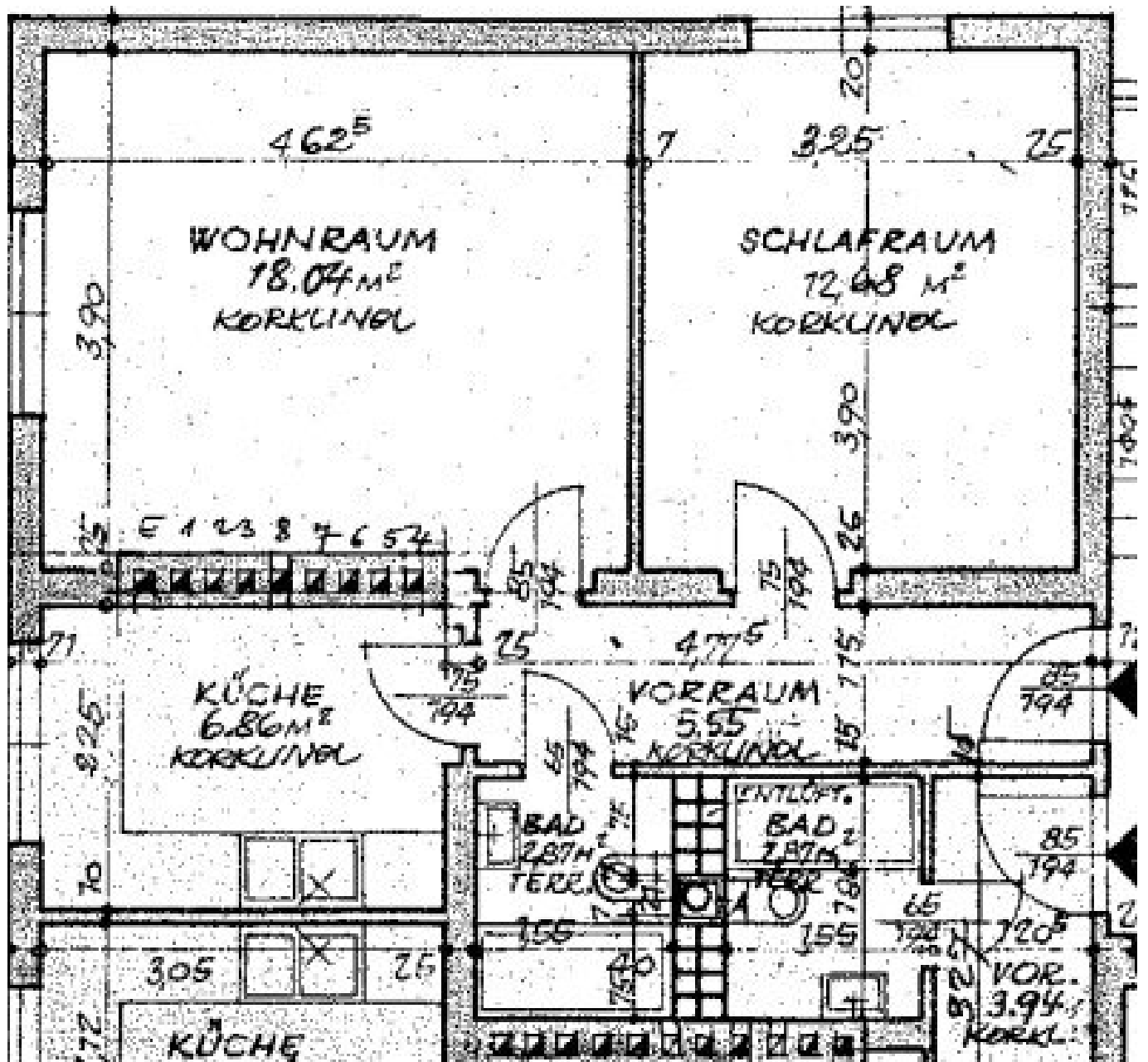
Ihr Ansprechpartner

BWSG Wohnungsvergabe Bundesländer

BWS Gemeinnützige allgemeine Bau-, Wohn- und Siedlungsgenossenschaft registrierte
Genossenschaft mit beschränkter Haftung
Triester Straße 40 / 3 / 1
1100 Wien

Gerne stehe ich Ihnen für weitere Informationen oder einen Besichtigungstermin zur Verfügung.





Objektbeschreibung

Willkommenszuckerl

Miete Smårt! Jetzt BWSG-Wohnung anmieten und neben der günstigen Miete und dem unbefristeten Mietvertrag noch von einem IKEA Gutschein von 100 Euro pro 1.000 Euro Einkaufswert profitieren, einlösbar bei IKEA Graz!

Eckdaten zur Wohnung

- 8750 Judenburg?, Teuffenbachstraße 28/031 ??
- unbefristete 2-Zimmer-Wohnung
- Kategorie B
- Vermietung ohne Kücheneinrichtung

Kontaktdaten für einen Besichtigungstermin

Nehmen Sie mit einem unserer Ansprechpartner gleich **direkt** Kontakt für einen **kostenlosen** Besichtigungstermin oder bei Fragen zu dieser Wohnung auf:

EigenheimREAL

- Sanel SAHINOVIC
- 0676 53 72 529
- sahin@eigenheimreal.com

KDH Immobilien

- Simone UNGER-ULLMANN
- 0660 340 32 29
- simone@kaufdeinhaus.at

Infrastruktur / Entfernungen

Gesundheit

Arzt <100m

Apotheke <525m

Krankenhaus <650m

Kinder & Schulen

Schule <475m

Kindergarten <475m

Nahversorgung

Supermarkt <300m

Bäckerei <825m

Einkaufszentrum <8.075m

Sonstige

Bank <300m

Geldautomat <300m

Post <550m

Polizei <350m

Verkehr

Bus <150m

Autobahnanschluss <625m

Bahnhof <1.000m

Flughafen <7.875m

Angaben Entfernung Luftlinie / Quelle: OpenStreetMap