

**1190 Wien, 1050m² Baugrund mit Bewilligung für TOP
OBJEKT**



Objektnummer: 495

Eine Immobilie von Atrium Global Investment

Zahlen, Daten, Fakten

Art:	Grundstück - Baugrund Eigenheim
Land:	Österreich
PLZ/Ort:	1190 Wien
Kaufpreis:	2.200.000,00 €
Provisionsangabe:	

3% des Kaufpreises zzgl. 20% USt.

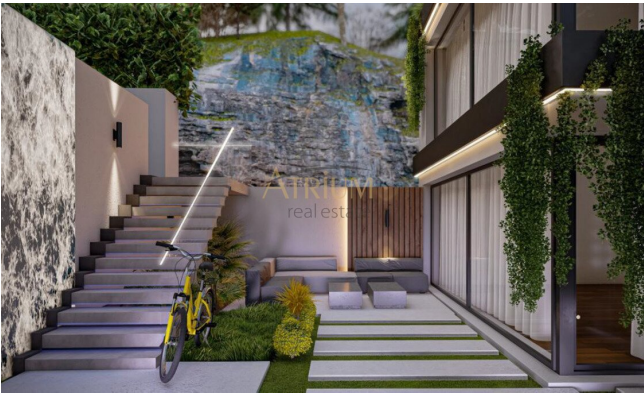
Ihr Ansprechpartner

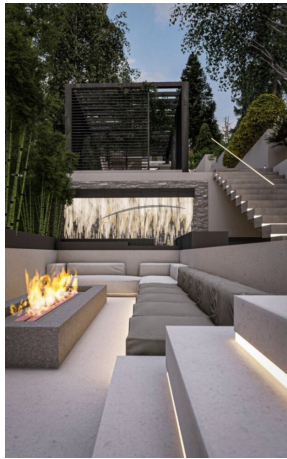
Wolfgang Stadler

Atrium Global Investment
Stadiongasse 4
1010 Wien

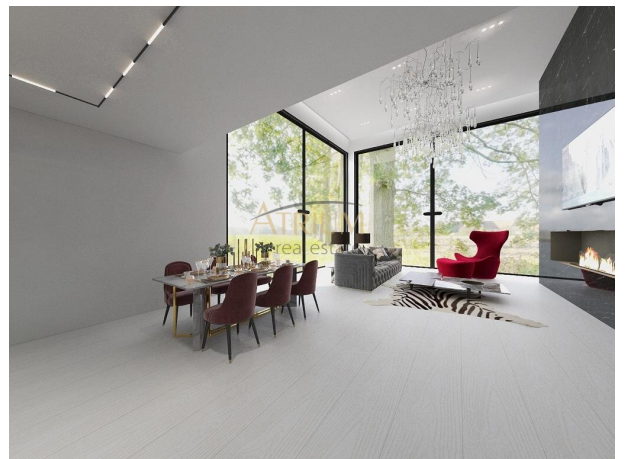
T +43 1 3912230
H +4369912468004

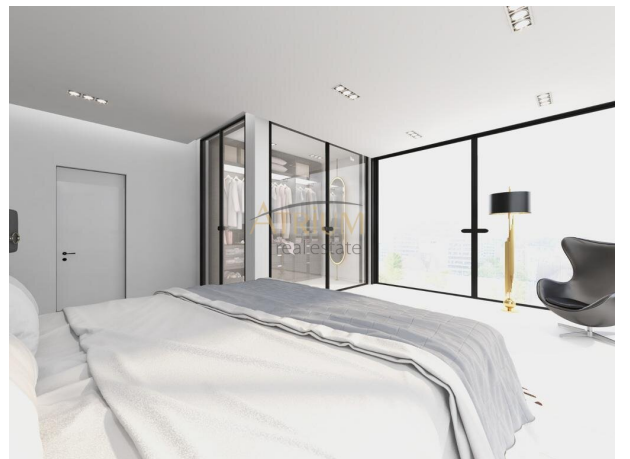
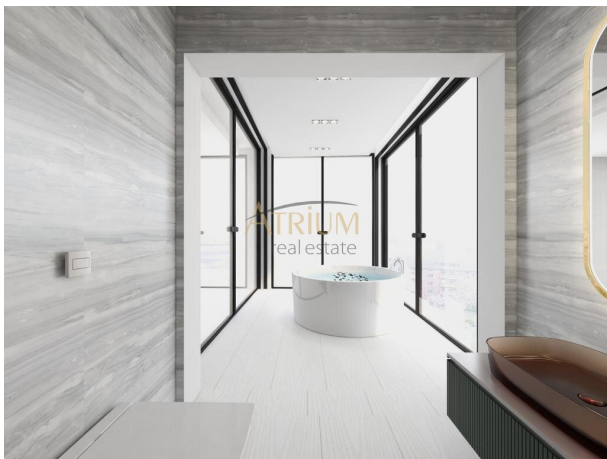
Gerne stehe ich Ihnen für weitere Informationen oder einen Besichtigungstermin zur Verfügung.













Objektbeschreibung

Baugrund für Top Objekt in bester Lage !!

Die Liegenschaft befindet sich im 19. Bezirk unweit von Neustift am Walde.

Auf dem 1050m² großem Grundstück, Bauklasse I mit 7,5 Meter, offen/gekuppelte Bauweise, gemischtes Baugebiet, sind sämtliche Anschlüsse vorhanden (Strom, Gas, Kanal, Wasser sowie ein Brunnen.)

Für dieses Objekt liegt eine Baugenehmigung vor: **EXKLUSIVES EINFAMILIENHAUS MIT 523m² WNF, BALKON, TERRASSE, GARTEN UND 2 PARKPLÄTZE** , siehe Bilder Visualisierung.

Sie können selbstverständlich auch eine Bebauung nach Ihren Vorstellungen planen. Die begehrte Lage des Grundstückes lässt Ihnen fast jeden Traum erfüllen.

Es befindet sich noch Altbestand auf dem Grundstück.

Kaufpreis: 2.200.000,-

Provision: 3% zzgl. 20% Ust.

Für weitere Fragen oder Besichtigungstermin steht Ihnen Herr Wolfgang Stadler unter Tel. Nr.: +43 699 124 68 004 gerne zur Verfügung, oder per Mail unter: stadler@atrium-real.at

BITTE BEACHTEN SIE, DASS WIR AUFGRUND DER NACHWEISPFLICHT GEGENÜBER DEM EIGENTÜMER NUR ANFRAGEN MIT VOLLSTÄNDIGER ANGABE DER KONTAKTDATEN BEARBEITEN KÖNNEN.

Noch nichts gefunden? Wir informieren Sie über geeignete Immobilienangebote noch vor allen anderen.

Legen Sie jetzt Ihren individuellen Suchagenten unter folgendem Link an. Wir schicken Ihnen passende Immobilien exklusiv vorab zu.

[Suchagent anlegen](https://atrium-global-investment.service.immo/registrieren/de) - <https://atrium-global-investment.service.immo/registrieren/de>

Wir weisen darauf hin, dass zwischen dem Vermittler und dem zu vermittelnden Dritten ein familiäres oder wirtschaftliches Naheverhältnis besteht.

Der Vermittler ist als Doppelmakler tätig.