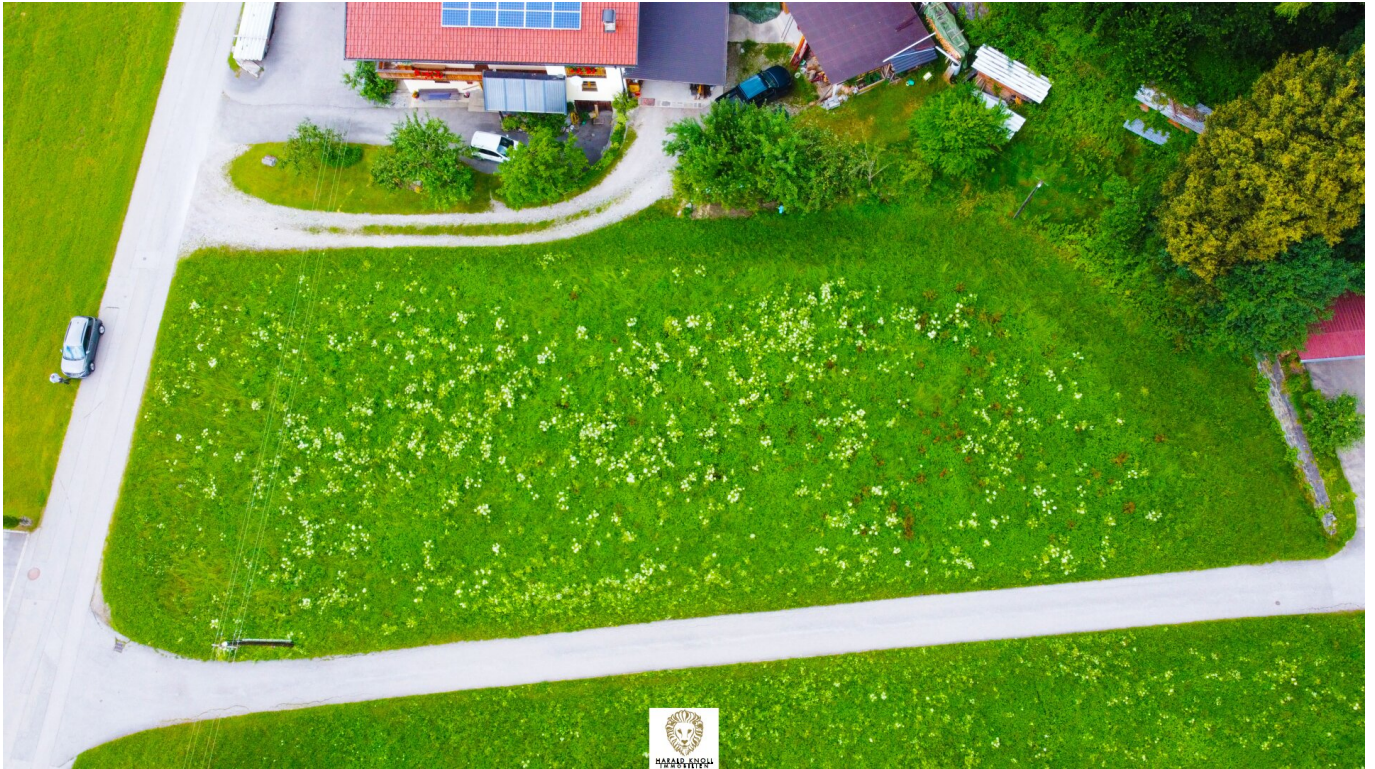


## Wunderschönes Baugrundstück in Stumm im Zillertal



**Objektnummer: 2630**

**Eine Immobilie von Harald Knoll Immobilien**

## Zahlen, Daten, Fakten

**Art:** Grundstück  
**Land:** Österreich  
**PLZ/Ort:** 6275 Stumm  
**Provisionsangabe:**

3% des Kaufpreises zzgl. 20% USt.

## Ihr Ansprechpartner

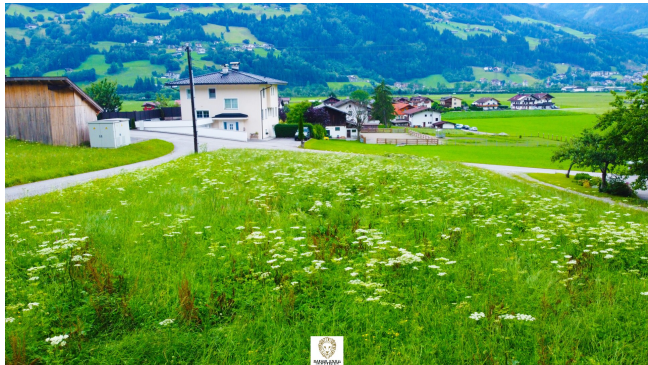
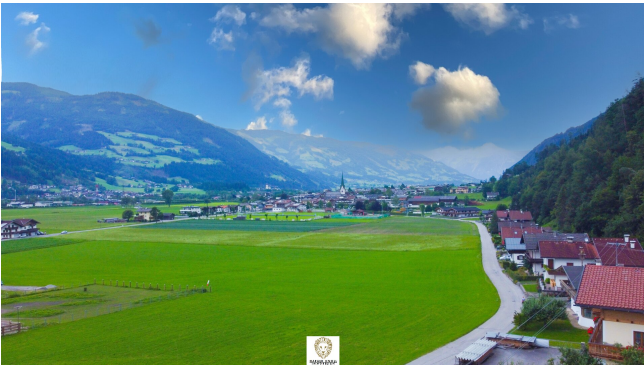
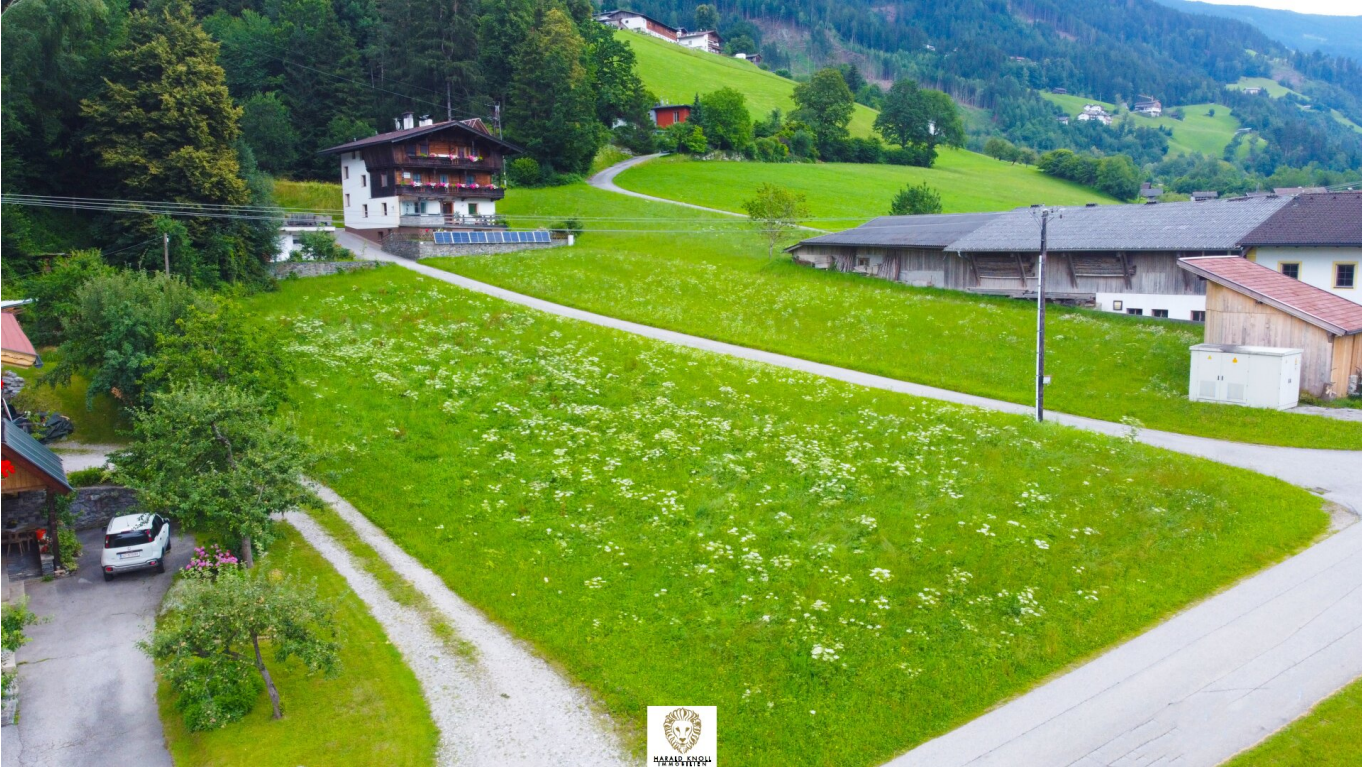


### Harald Knoll

Harald Knoll Immobilien  
Sillgasse 15  
6020 Innsbruck

T +43 512 35 90 03  
H +43 664 83 85 207

Gerne stehe ich Ihnen für weitere Informationen oder einen Besichtigungstermin zur Verfügung.





Amt der Tiroler Landesregierung



Quelle: Land Tirol, BEV

Erstellungsdatum: 03.07.2024

Keine Rechtsauskunft, keine Gewähr für Aktualität und Vollständigkeit.

Maßeinheit m

117 869,14

239 622,45

239 792,05

118 137,16

## Objektbeschreibung

Willkommen in der atemberaubenden Natur von Stumm in Tirol! Dieses wunderschöne Grundstück, bietet Ihnen die perfekte Gelegenheit, Ihren Traum vom eigenen Haus zu verwirklichen. Mit einer Fläche von 1517m<sup>2</sup> bietet dieses Grundstück ausreichend Platz für Ihr individuelles Wohnprojekt.

Die Lage dieses Grundstücks ist einfach unschlagbar. Sie befindet sich in einer ruhigen und malerischen Gegend von Stumm, umgeben von grünen Wiesen und majestätischen Bergen. Hier können Sie die Ruhe und Schönheit der Natur genießen.

Stumm ist ein charmantes Dorf, das für seine traditionelle Tiroler Architektur und seine warme Gastfreundschaft bekannt ist. Hier können Sie das echte Tiroler Lebensgefühl erleben und sich in eine einzigartige Atmosphäre eintauchen lassen. Die umliegenden Berge bieten auch eine Fülle von Freizeitaktivitäten für Naturliebhaber, wie Wandern, Skifahren und Radfahren.

Das Grundstück wäre auch in 2 Bauparzellen teilbar.

Die angeführten Angaben und Informationen dienen lediglich als unverbindliche Vorinformation und bleiben somit ohne jede Gewähr.

### Infrastruktur / Entfernungen

#### Gesundheit

Arzt <1.000m

Apotheke <1.000m

Klinik <1.000m

#### Kinder & Schulen

Schule <1.000m

Kindergarten <1.000m

#### Nahversorgung

Supermarkt <1.000m

Bäckerei <500m

#### Sonstige

Bank <1.000m

Geldautomat <1.500m

Post <1.500m

Polizei <2.500m

**Verkehr**

Bus <500m

Bahnhof <1.500m

Angaben Entfernung Luftlinie / Quelle: OpenStreetMap