

## **3 ha land- und forstwirtschaftliches Grundstück**



**Objektnummer: 11652**

**Eine Immobilie von Bischof Immobilien Ges.m.b.H**

## Zahlen, Daten, Fakten

<b>Art:</b>	Grundstück - Land- und Forstwirtschaft
<b>Land:</b>	Österreich
<b>PLZ/Ort:</b>	8114 Großstübing
<b>Nutzfläche:</b>	30.000,00 m <sup>2</sup>
<b>Kaufpreis:</b>	220.000,00 €
<b>Provisionsangabe:</b>	

3% des Kaufpreises zzgl. 20% USt.

## Ihr Ansprechpartner

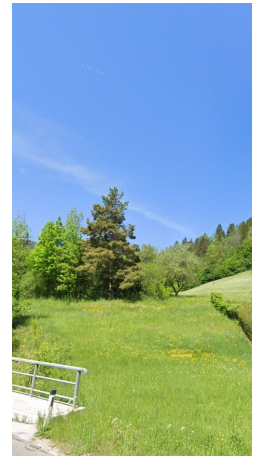


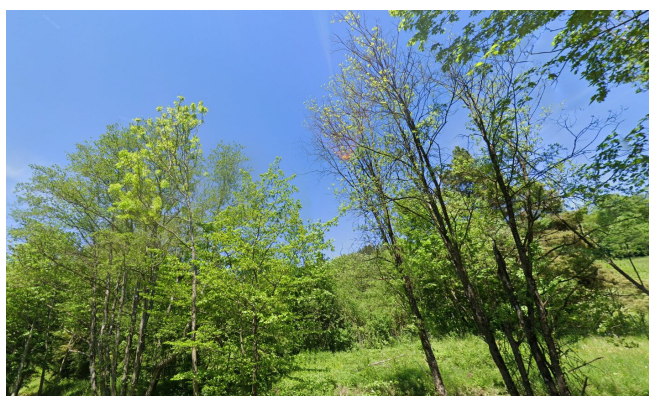
### **Klaus Bischof**

Bischof Immobilien Ges.m.b.H  
Burggasse 132  
8750 Judenburg

T +43 / 3572 / 86 88 2

Gerne stehe ich Ihnen für weitere Informationen oder einen Besichtigungstermin zur Verfügung.





## Objektbeschreibung

### \*\*\* Schöne Wiesen und Weideflächen \*\*\*

Diese ca. **3 ha landwirtschaftliche Wiese-, Weide und Waldfläche** befindet sich in der Gemeinde Großstübing, nahe Gratkorn.

Die Flächen weisen ebene Teile sowie mässig hanggeneigte Flächen (für Viehtrieb) auf.

Die Flächen sind optimal für eine **Viehwirtschaft** geeignet, Sie können das Vieh den ganzen Sommer auftreiben, da es auch Wasser vor Ort gibt. Auch ausreichende Schattenflächen für das Vieh stehen zu Verfügung. Die Fläche ist gut über eine Gemeindestraße erreichbar.

Ein Teil der Liegenschaft könnte als **zwei bis dreischnittige Wiese** genutzt werden, welche gut mit dem Traktor und Maschinen bewirtschaftbar ist.

*Haben wir Ihr Interesse geweckt, dann kontaktieren Sie uns oder vereinbaren Sie einen **unverbindlichen Besichtigungstermin!***

**BITTE BEACHTEN SIE, DASS WIR AUFGRUND DER NACHWEISPFLICHT GEGENÜBER DEM EIGENTÜMER NUR ANFRAGEN MIT VOLLSTÄNDIGER ANGABE DER ANSCHRIFT BEARBEITEN KÖNNEN.**

Land & Forstwirtschaftsverkäufe unterliegen einer grundverkehrsbehördlichen Genehmigung.

Der Vermittler ist als Doppelmakler tätig.

### Infrastruktur / Entfernungen

#### **Gesundheit**

Arzt <4.000m

Apotheke <8.000m

Krankenhaus <6.500m

#### **Kinder & Schulen**

Schule <4.000m

Kindergarten <8.500m

#### **Nahversorgung**

Supermarkt <4.000m

Bäckerei <8.000m

**Sonstige**

Bank <4.000m

Geldautomat <4.000m

Post <4.000m

Polizei <8.000m

**Verkehr**

Bus <500m

Autobahnanschluss <3.500m

Bahnhof <3.500m

Angaben Entfernung Luftlinie / Quelle: OpenStreetMap