

**DB IMMOBILIEN | Erstbezug! BARRIEREFREIE 2 Zimmer
Gartenwohnung!**



Wohnküche Bsp

Objektnummer: 419

Eine Immobilie von db immobilien e.U.

Zahlen, Daten, Fakten

Art:	Wohnung
Land:	Österreich
PLZ/Ort:	2630 Ternitz
Baujahr:	2024
Zustand:	Erstbezug
Alter:	Neubau
Wohnfläche:	46,56 m ²
Zimmer:	2
Bäder:	1
WC:	1
Terrassen:	1
Stellplätze:	1
Garten:	34,04 m ²
Heizwärmebedarf:	B 38,80 kWh / m ² * a
Gesamtenergieeffizienzfaktor:	A 0,74
Kaufpreis:	159.000,00 €
Betriebskosten:	83,19 €
Heizkosten:	37,25 €
USt.:	15,77 €
Provisionsangabe:	

3% des Kaufpreises zzgl. 20% USt.

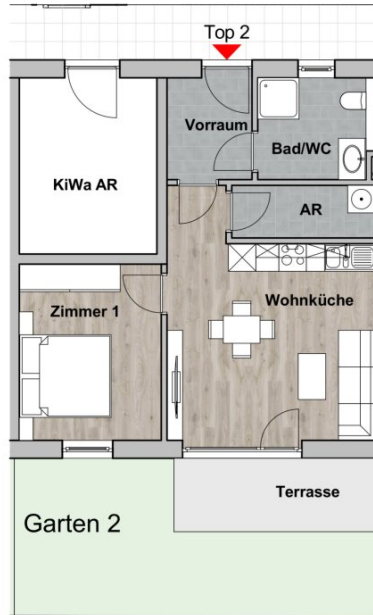
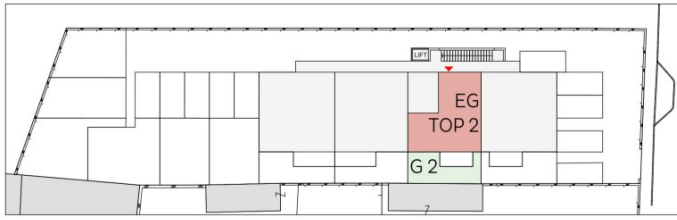
Ihr Ansprechpartner



Sandra Huemer

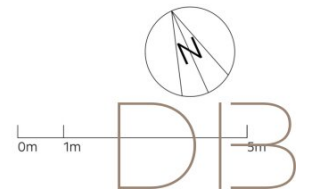






Wohnhaus EG Top 2	
Raum	Fläche
VR	4,11 m ²
Bad/WC	5,57 m ²
AR	3,59 m ²
Wokü	21,41 m ²
Zimmer 1	11,88 m ²
Nutzfläche Top 2	46,56 m²
Terrasse	9,00 m ²
Parkplatz	1

SÄMTLICHE MASSE SIND ROHBAUMASSE
 MASSTOLERANZEN BIS ZU 3% MÖGLICH
 EINRICHTUNGSVORSCHLAG (DIE MÖBLIERUNG IST NICHT IM PREIS ENTHALTEN)
 VORBEHALTLICH EV. ÄNDERUNGEN AUS STATISCHEN, TECHNISCHEN ODER RECHTLICHEN ERFORDERNISSEN



Objektbeschreibung

*** Videobesichtigung möglich - bitte erfragen Sie den Link ***

Erstbezug im Neubau! – diese ca 47m² große Erdgeschosswohnung bietet höchsten Wohnkomfort auf einer Ebene und ist ideal für Menschen, die barrierefreies Wohnen schätzen. Die Immobilie zeichnet sich durch ihr modernes Ambiente, Funktionalität und eine massive Bauweise aus, die sowohl für Energieeffizienz als auch für nachhaltigen Wohnkomfort sorgt. Erwähnenswert ist auch dass mit österreichischen Firmen zusammen gearbeitet und somit die heimische Wirtschaft unterstützt und auf Qualität Wert gelegt wurde! (Fenster, Türen...)

Ausstattung im Überblick:

- **Wohnfläche:** ca 47 m²
- **Zimmer:** 2
- **Abstellraum**
- **Garten:** 34,04 m²
- **Terrasse:** 9 m²
- **Parkplatz**

Die Wohnung umfasst ein Schlafzimmer, eine Wohnküche mit direktem Zugang zum Garten sowie ein Bad mit Walk-in Dusche. Ein praktischer Abstellraum bietet zusätzlichen Stauraum.

Die Beheizung erfolgt über eine moderne Luftwärmepumpe mit Fußbodenheizung, die für eine angenehme Raumtemperatur sorgt. Die hervorragende Wärmedämmung trägt zum niedrigen Energieverbrauch bei.

Zentrale Lage und Infrastruktur:

Das 2024 fertiggestellte Wohnhaus mit insgesamt 10 Parteien liegt in Ternitz, umgeben von herrlichen Wander- und Fahrradwegen. Trotz der idyllischen Lage genießen Sie eine

ausgezeichnete Infrastruktur mit schnellen Verbindungen zu Geschäften, Schulen, Freizeiteinrichtungen und Autobahn.

Zusätzliche Information:

Im ersten Liftstock stehen noch 4 weitere Wohnungen zum Verkauf. Alle mit 3 Zimmern, eigenem Balkon und eigenem Gartenabteil. Preis und Informationen auf Anfrage. **Auch als Gesamtpaket verfügbar!**

Ich freue mich auf einen persönlichen Besichtigungstermin mit Ihnen und stehe für Fragen gerne zur Verfügung!

Noch nichts gefunden? Wir informieren Sie über geeignete Immobilienangebote noch vor allen anderen.

Legen Sie jetzt Ihren individuellen Suchagenten unter folgendem Link an. Wir schicken Ihnen passende Immobilien exklusiv vorab zu.

[Suchagent anlegen](https://db-immobilien.service.immo/registrieren/de) - <https://db-immobilien.service.immo/registrieren/de>

Wir weisen darauf hin, dass zwischen dem Vermittler und dem zu vermittelnden Dritten ein familiäres oder wirtschaftliches Naheverhältnis besteht.

Der Vermittler ist als Doppelmakler tätig.

Infrastruktur / Entfernungen

Gesundheit

Arzt <1.000m
Apotheke <1.000m
Krankenhaus <3.500m

Kinder & Schulen

Schule <500m
Kindergarten <500m

Nahversorgung

Supermarkt <1.000m
Bäckerei <1.000m
Einkaufszentrum <2.000m

Sonstige

Bank <1.000m
Geldautomat <1.000m
Polizei <2.500m
Post <1.000m

Verkehr

Bus <500m

Bahnhof <1.500m

Autobahnanschluss <3.000m

Angaben Entfernung Luftlinie / Quelle: OpenStreetMap