

**Bauträger aufgepasst! 4 Baugrundstücke nebeneinander  
3644m<sup>2</sup>**



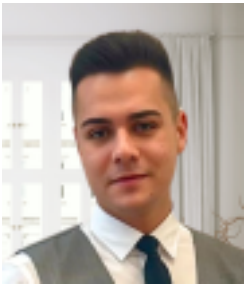
**Objektnummer: 7408**  
**Eine Immobilie von 4immobilien OG**

## Zahlen, Daten, Fakten

<b>Art:</b>	Grundstück
<b>Land:</b>	Österreich
<b>PLZ/Ort:</b>	2230 Gänserndorf
<b>Kaufpreis:</b>	1.275.400,00 €
<b>Provisionsangabe:</b>	

3% des Kaufpreises zzgl. 20% USt.

## Ihr Ansprechpartner



### **Kevin Krammer**

4immobilien  
Bahnstraße 35  
2230 Gänserndorf

T 0664 / 750 517 71

Gerne stehe ich Ihnen für weitere Informationen oder einen Besichtigungstermin zur Verfügung.





# Objektbeschreibung

## Die Informationen:

- Insgesamt stehen 4 Baugrundstücke mit je 911 m<sup>2</sup> zur Verfügung. Gesamtfläche 3644m<sup>2</sup>
- Flächenwidmung - A22, BW, 2WE
- Bauklasse 1,2
- maximal bebaubare Fläche= 150m<sup>2</sup> + 4% der Grundstücksgröße = 186,48 m<sup>2</sup> je Grundstück
- Die Aufschließungskosten sind noch zu entrichten. Der Einheitswert sind 810 € / m<sup>2</sup>
- Es handelt sich hierbei um Aufschließungszone 22 - Der Antrag auf Aufhebung der Aufschließungszone wurde bereits gestellt und befindet sich in Arbeit.
- kein Bauzwang

Bei einer Anfrage werden Sie ein Lageexpose erhalten.

Wir weisen darauf hin, dass zwischen dem Vermittler und dem zu vermittelnden Dritten ein familiäres oder wirtschaftliches Naheverhältnis besteht.

Der Vermittler ist als Doppelmakler tätig.