

Saniertes Einfamilienhaus in idyllischer Lage - ruhige und zentrale Lage!



Objektnummer: 1537/66

Eine Immobilie von PRO Estate GmbH

Zahlen, Daten, Fakten

Art:	Haus - Einfamilienhaus
Land:	Österreich
PLZ/Ort:	4600 Wels
Baujahr:	1992
Zustand:	Teil_vollsaniiert
Alter:	Altbau
Wohnfläche:	110,00 m ²
Nutzfläche:	170,00 m ²
Zimmer:	4
Bäder:	1
WC:	1
Balkone:	1
Stellplätze:	2
Garten:	500,00 m ²
Keller:	50,00 m ²
Kaufpreis:	535.000,00 €
Betriebskosten:	70,00 €
Heizkosten:	150,00 €
Sonstige Kosten:	100,00 €
Provisionsangabe:	

3% des Kaufpreises zzgl. 20% USt.

Ihr Ansprechpartner



Mag. Roxana Penkov



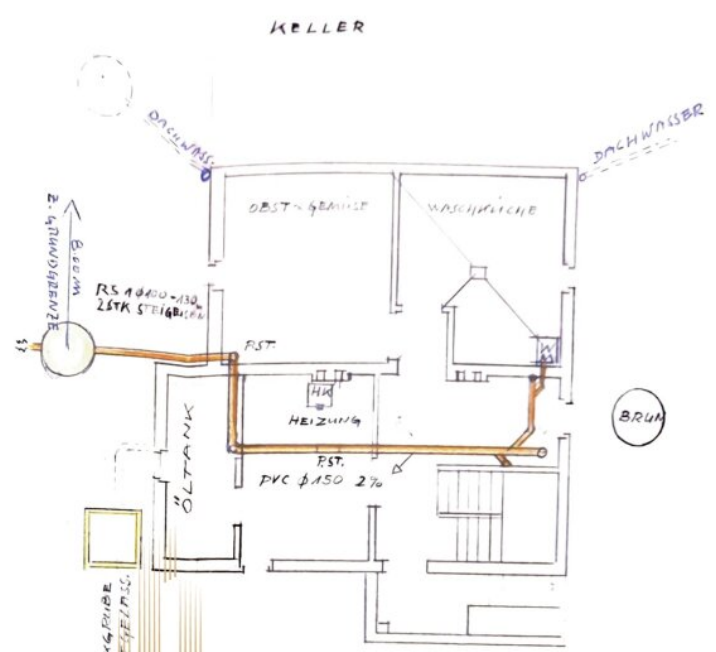
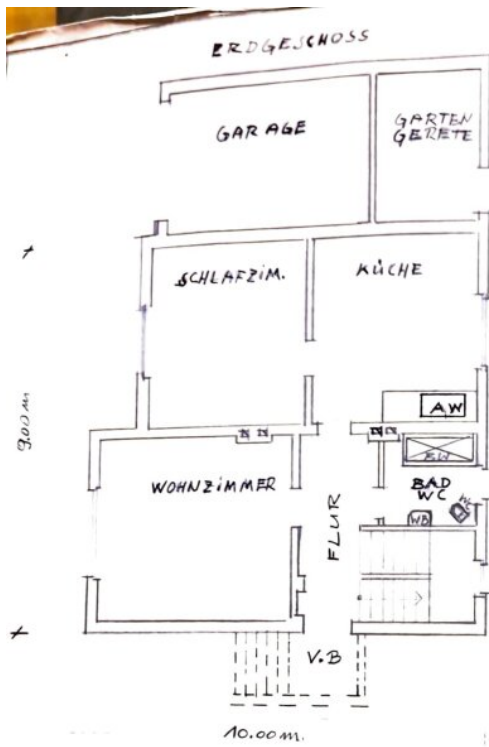




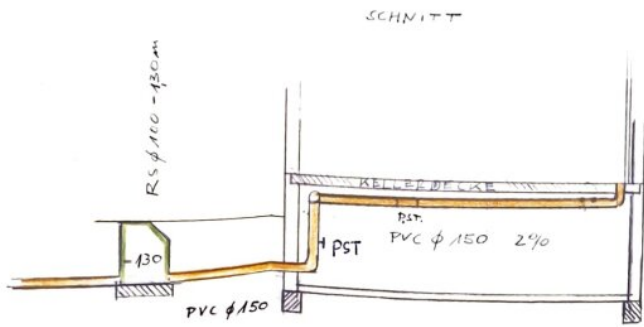




IMMOBILIEN



PROestate
IMMOBILIEN



ENTLÜFTUNG
ANSCHLÜSSE:
KG. 1 WM.
EG. 1 AW. 1BAD
1 WB. 1WC.

GRUNDRISS U. SCHNITT M: 100

Objektbeschreibung

Diese wunderschöne, renoviertes Einfamilienhaus mit großzügigen Garten in einer feinen, ruhigen Siedlung, bietet Ihnen alles, was Sie für ein entspanntes Wohnen benötigen. Mit einer Fläche von 112m² und 4 geräumigen Zimmern bietet das Zuhause ausreichend Platz für Sie und Ihre Familie.

Das Highlight dieser Immobilie ist der großzügige Garten, der direkt von der Wohnung aus zugänglich ist. Hier können Sie an warmen Sommerabenden entspannen, grillen oder einfach nur die Natur genießen. Die Terrasse bietet zudem einen traumhaften Ausblick auf die grünen Umgebung und lädt zum Verweilen ein.

Das Innere der Wohnung ist modern und neuwertig gestaltet. Hochwertige Fliesen und Böden schaffen eine gemütliche Atmosphäre. Das Badezimmer ist mit einem Fenster ausgestattet und verfügt über eine Dusche. Hier können Sie sich nach einem langen Tag entspannen und zur Ruhe komme.

Das Haus verfügt außerdem über eine Garage, ein Keller und einen eigenen Brunnen. Parken können Sie direkt vor dem Haus auf der Straße und Sie brauchen sich keine Gedanken über die Parkplatzsuche machen müssen.

Die Lage des Hauses ist ideal. Sie haben eine gute Verkehrsanbindung mit dem Bus und sind schnell auf der Autobahn. Auch eine Schule befindet sich in der Nähe, sodass Ihre Kinder kurze Wege haben.

Für einen Kaufpreis von 535.000 € erhalten Sie hier eine perfekte Kombination aus modernem Wohnkomfort, Naturverbundenheit und einer idealen Lage. Zögern Sie nicht lange und vereinbaren Sie noch heute einen Besichtigungstermin.

Aufgrund der neuen Fassade wird der Energiewert aktuell neu berechnet.

Wir sind uns sicher, dass Sie von dieser Traumimmobilie begeistert sein werden!

Noch nichts gefunden? Wir informieren Sie über geeignete Immobilienangebote noch vor allen anderen.

Legen Sie jetzt Ihren individuellen Suchagenten unter folgendem Link an. Wir schicken Ihnen passende Immobilien exklusiv vorab zu.

[Suchagent anlegen](https://pro-estate.service.immo/registrieren/de) - <https://pro-estate.service.immo/registrieren/de>

Wir weisen darauf hin, dass zwischen dem Vermittler und dem zu vermittelnden Dritten ein familiäres oder wirtschaftliches Naheverhältnis besteht.

Der Vermittler ist als Doppelmakler tätig.

Infrastruktur / Entfernungen

Gesundheit

Arzt <3.000m
Apotheke <1.000m
Klinik <3.500m
Krankenhaus <3.500m

Kinder & Schulen

Schule <2.000m
Kindergarten <2.000m
Universität <4.000m

Nahversorgung

Supermarkt <1.000m
Bäckerei <2.500m
Einkaufszentrum <1.000m

Sonstige

Bank <2.000m
Geldautomat <2.000m
Post <2.000m
Polizei <2.500m

Verkehr

Bus <500m
Autobahnanschluss <1.000m
Bahnhof <3.500m
Flughafen <2.500m

Angaben Entfernung Luftlinie / Quelle: OpenStreetMap