

Miete - Neuwertiges Einfamilienhaus mit 5 Zimmern, 290 m² Fläche und Garten in 7422 Riedlingsdorf!



Objektnummer: 9166

Eine Immobilie von Immobilien - Südburgenland

Zahlen, Daten, Fakten

Art:	Haus - Einfamilienhaus
Land:	Österreich
PLZ/Ort:	7422 Riedlingsdorf
Zustand:	Neuwertig
Wohnfläche:	290,00 m ²
Zimmer:	5
Bäder:	1
WC:	2
Terrassen:	1
Stellplätze:	1
Gesamtmiete	1.600,00 €
Kaltmiete (netto)	1.600,00 €
Kaltmiete	1.600,00 €
Provisionsangabe:	

Gemäß Erstauftraggeberprinzip bezahlt der Abgeber die Provision.

Ihr Ansprechpartner



Alfred Saurer

Immobilien - Südburgenland
Wiener Strasse 22
7400 Oberwart

T 03352/34 000
H 0664/3570335





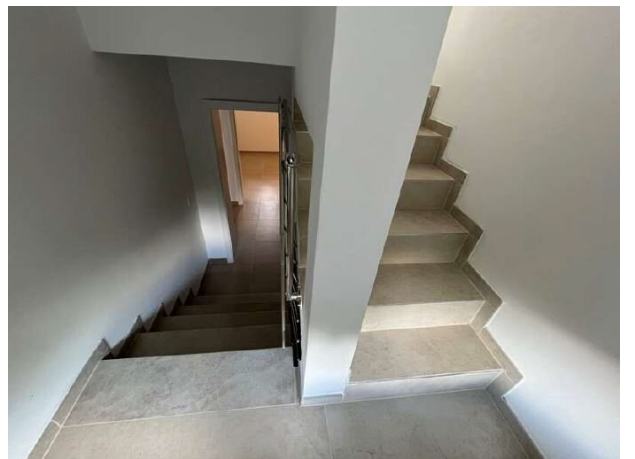


















Objektbeschreibung

Erstbezug - Willkommen in Ihrem neuen Zuhause! Dieses Einfamilienhaus in 7422 Riedlingsdorf in Burgenland ist ein einzigartiges Anwesen, das sich durch seine neuwertige Ausstattung und seine charmanten Merkmale auszeichnet.

Dieses Haus bietet alles, was Ihr Herz begehrt. Mit einer Wohnfläche von 290 m² und 5 Zimmern, eignet sich das Haus hervorragend für eine Familie oder Paare, die gerne viel Platz zum Wohnen und Entspannen haben wollen.

Das Haus verfügt über einen Garten, eine Terrasse, einen Stellplatz, 2 WCs und ist mit Fliesen, Parkett, Fußbodenheizung, Bad mit Fenster, Dusche, Parkplatz, einer Luftwärmepumpe und einem Abstellraum ausgestattet. Mit einer Verkehrsanbindung durch den Bus ist man stets schnell unterwegs und kann die nähere Umgebung erkunden. In der Nähe befinden sich ein Arzt, eine Schule und ein Kindergarten.

Entscheiden Sie sich für dieses Einfamilienhaus in Riedlingsdorf und genießen Sie ein neues Leben in einer neuwertigen und charmanten Umgebung. Dieses Anwesen ist eine Investition, die sich nicht nur finanziell, sondern auch emotional

Der Immobilienmakler erklärt, dass er – entgegen dem in der Immobilienwirtschaft üblichen Geschäftsgebrauch des Doppelmaklers – einseitig nur für den Vermieter tätig ist.

Infrastruktur / Entfernungen

Gesundheit

Arzt <1.000m
Apotheke <2.500m
Krankenhaus <10.000m

Kinder & Schulen

Schule <1.000m
Kindergarten <1.000m
Universität <1.500m
Höhere Schule <10.000m

Nahversorgung

Supermarkt <2.500m
Bäckerei <2.500m
Einkaufszentrum <8.500m

Sonstige

Bank <2.500m

Geldautomat <2.500m

Post <2.500m

Polizei <2.000m

Verkehr

Bus <500m

Autobahnanschluss <4.000m

Bahnhof <7.500m

Flughafen <4.500m

Angaben Entfernung Luftlinie / Quelle: OpenStreetMap