

**Sie besitzen einen Baugrund und wir bauen ein schlüsselfertiges Haus für Sie!**



**Objektnummer: 318**

**Eine Immobilie von Patria Real Estate GmbH**

## Zahlen, Daten, Fakten

<b>Art:</b>	Haus
<b>Land:</b>	Österreich
<b>PLZ/Ort:</b>	3430 Eggendorf am Wagram
<b>Alter:</b>	Neubau
<b>Wohnfläche:</b>	83,38 m <sup>2</sup>
<b>Zimmer:</b>	3
<b>Bäder:</b>	1
<b>WC:</b>	1
<b>Kaufpreis:</b>	249.000,00 €

## Ihr Ansprechpartner



### EasyHomes

Schlager Real Estate GmbH  
Stolzenthalergasse 13 / 11  
1080 Wien

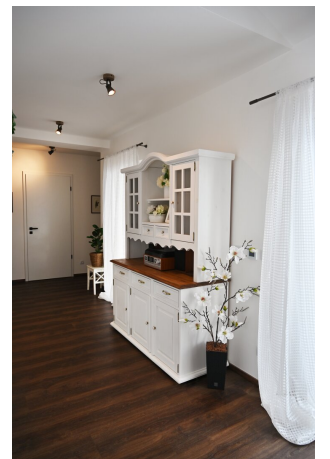
T +43 6781223107

Gerne stehe ich Ihnen für weitere Informationen oder einen Besichtigungstermin zur Verfügung.

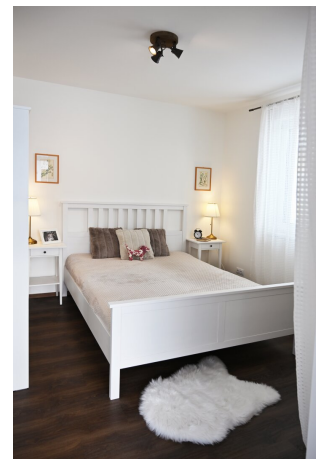






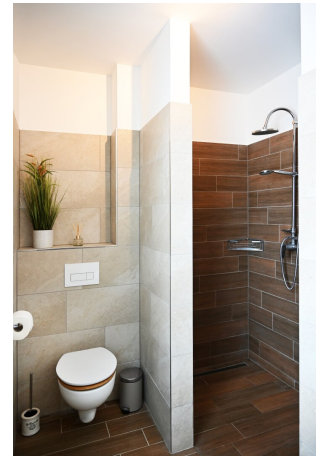








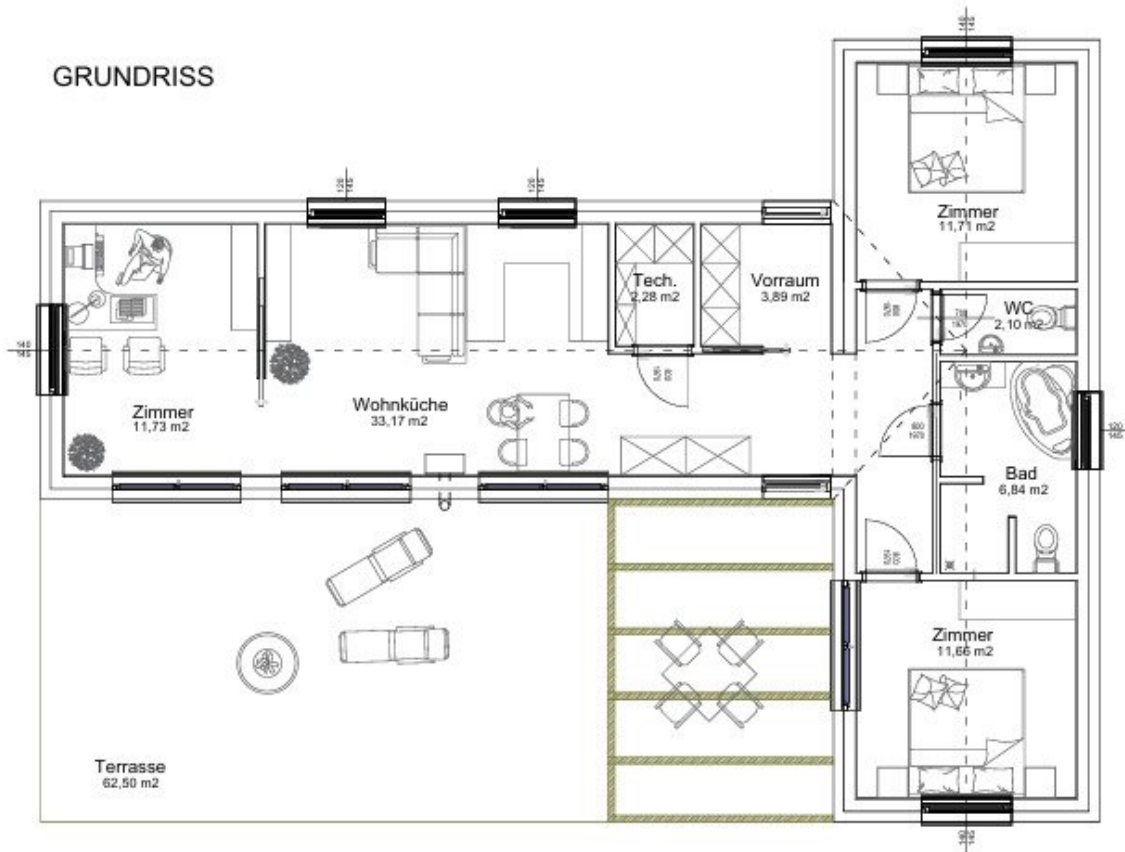








# GRUNDRISS





## Objektbeschreibung

Wählen Sie aus **über 20 Hausmodellen** in **ökologischer Holzbauweise** in schlüsselfertiger all-inclusive Ausführung auf unserer **Homepage [www.easyhomes.at](http://www.easyhomes.at)**!

**Senden Sie Ihre Anfrage bitte direkt mit Angaben zu Ihrem Grundstück an [info@easyhomes.at](mailto:info@easyhomes.at).**

**Der angeführte Preis bezieht sich auf dieses Hausmodell in der Standardausführung und ohne Grundstückskosten.**

Unser **schlüsselfertiger Preis** beinhaltet:

- ) Baubewilligungsverfahren
- ) Fundament und Erdarbeiten\*
- ) Schlüsselfertige Errichtung Ihres Eigenheims
- ) Kollaudierung und Übergabe des Gebäudes

Das **Hausmodell "Easy 53+48"** ist zum all-inclusive **Preis ab 249.000 Euro** in **schlüsselfertiger Ausführung** zu haben! Die Fotos eines fertiggestellten Easy 53+48 sind als Beispiel angeführt wie ein Easy 53+48 außen und innen gestaltet werden kann.

Das **moderne Holzhaus Easy 53+48** mit einem **Grundriss in T-Form** kann direkt vor Ort auf dem Grundstück des Kunden errichtet werden, ggf. kann es im Falle eines für den **Einsatz von Modulen** geeigneten Grundstücks in einer unserer Produktionshallen vorgefertigt und vor Ort fertiggestellt werden. **Geringe Anschaffungskosten** und die **schnelle Realisierung** sind weitere Vorteile.

**Baurealisierung ab 7 Monate** bei Unterzeichnung des Bauvertrages für den Hausbau und vorliegender Baugenehmigung durch die Behörde ist möglich.

Nach Terminvereinbarung können wir gerne einen **Besichtigungstermin in einem Easyhomes Musterhaus 53+48** in der Nähe des Ottensteiner Stausees (NÖ, nördlich von Krems) mit Ihnen vereinbaren.

Unsere unabhängigen Finanzierungsberater bei der Infina-Gruppe können innerhalb kurzer Zeit ein **persönliches Finanzierungsangebot mit sehr guten Konditionen** für Sie erstellen, völlig **unverbindlich und kostenfrei**. Am einfachsten ist es dafür unseren integrierten **Finanzierungsrechner auf der [www.easyhomes.at](http://www.easyhomes.at) Homepage** unter dem Punkt "Finanzierung" zu verwenden.

Die Grundrissgestaltung des Hauses **3 Zimmer + Wohnküche** erfüllt die Kriterien des vollwertigen Wohnens einer Familie. **Das Dach** bei diesem Haus kann ein **Sattel-** oder **Flachdach** sein.

Raumaufteilung: Das Holzhaus verfügt über 3 Zimmer, Wohnzimmer mit offener Küche, Bad und Abstellraum. Andere Grundrisse und Raumaufteilungen sind möglich.

Die Standardausführung der Heizung erfolgt bei diesem Haustyp mit modernen Infrarotpaneelen, andere Heizsysteme wie zum Beispiel eine Luft-Wärme-Pumpe mit Fußbodenheizung können auch verbaut werden. Wir beraten Sie gerne!

Der **Preis des Hauses ist ohne Grundstückskauf**, Kaufnebenkosten und Aufschließungskosten berechnet. Die Durchführung des Bauvorhabens übernimmt unsere **Partnerfirma EasyHomes** mit Produktionsstätten in Pilsen, Kolin und Budweis, die als Generalunternehmen **ca. 100 Häuser jährlich in Österreich, Tschechien und Deutschland** errichtet und **seit 2013 tätig** ist.

**Sie besitzen schon ein Grundstück**, welches Sie bebauen möchten? **Wir sehen uns die Bebaubarkeit** Ihres Grundstückes nach den Bauvorschriften bei einem Erstgespräch an.

Wir sind **ortsunabhängig in Österreich** gerne für Sie tätig.

Eine **individuelle Planung Ihres Traumhauses nach Ihren Wünschen** können wir gerne umsetzen.

**Wir freuen uns auf Ihre Anfrage zu unseren über 20 verschiedenen Hausmodellen auf [www.easyhomes.at](http://www.easyhomes.at) !**

\*Die Fundamentierung durch EasyHomes erfolgt nur mit Erdschrauben, ein Streifenfundament oder Bodenplatte muss bauseits errichtet werden. Erdarbeiten sind für ein flaches Grundstück mit einem Gefälle bis 35cm berechnet.

Wir weisen darauf hin, dass zwischen dem Vermittler und dem zu vermittelnden Dritten ein familiäres oder wirtschaftliches Naheverhältnis besteht.

**Infrastruktur / Entfernungen**

**Gesundheit**



Arzt <3.500m  
Apotheke <6.500m  
Krankenhaus <7.500m

### **Kinder & Schulen**

Schule <3.000m  
Kindergarten <3.500m  
Universität <8.000m  
Höhere Schule <8.000m

### **Nahversorgung**

Supermarkt <4.500m  
Bäckerei <5.000m  
Einkaufszentrum <6.500m

### **Sonstige**

Bank <3.000m  
Geldautomat <3.000m  
Post <3.000m  
Polizei <5.000m

### **Verkehr**

Bus <2.000m  
Bahnhof <2.500m  
Autobahnanschluss <3.000m  
Flughafen <9.000m

Angaben Entfernung Luftlinie / Quelle: OpenStreetMap