

**NEUER PREIS!!! Schöne 3 Zimmerwohnung mit
langfristiger Rückmiete zu verkaufen!**



Objektnummer: 4889/194

Eine Immobilie von Immobilien Sohm

Zahlen, Daten, Fakten

Adresse	Pariserstraße 11
Art:	Wohnung
Land:	Österreich
PLZ/Ort:	6923 Lauterach
Baujahr:	1982
Zustand:	Gepflegt
Wohnfläche:	75,50 m ²
Zimmer:	3
Bäder:	1
WC:	1
Keller:	7,00 m ²
Heizwärmebedarf:	C 53,10 kWh / m ² * a
Gesamtenergieeffizienzfaktor:	C 1,41
Kaufpreis:	295.000,00 €
Betriebskosten:	295,00 €
Provisionsangabe:	

3% des Kaufpreises zzgl. 20% USt.

Ihr Ansprechpartner



Peter Sohm

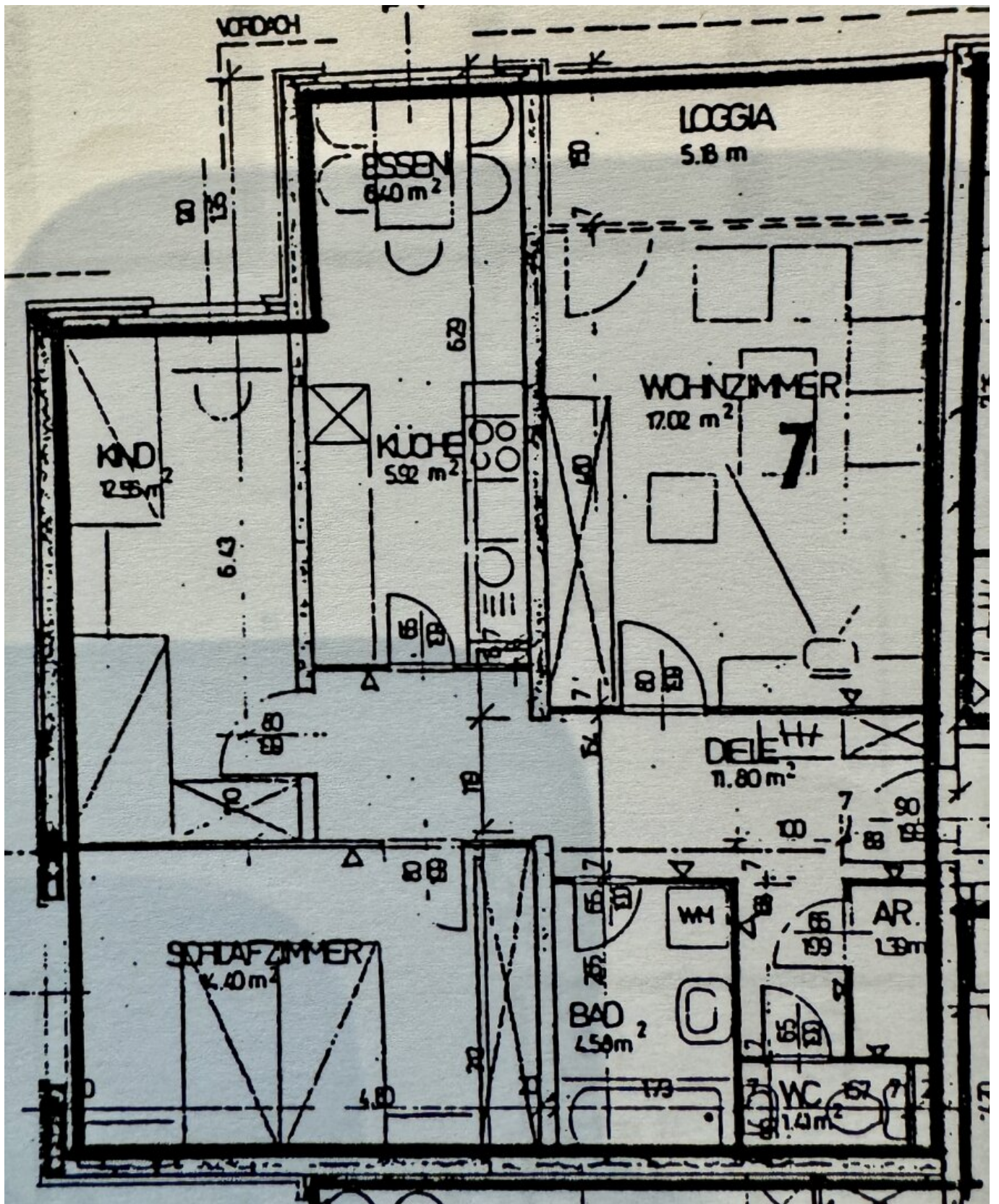
Immobilien Sohm
Stiglingen 1
6850 Dornbirn











Objektbeschreibung

Herzlich **willkommen** bei Immobilien Sohm!

Hier ist Ihr Geld gut und sicher angelegt!

Verkauft wird diese gepflegte 3 Zimmerwohnung samt TG-Platz in ruhiger Lage von Lauterach. Da die jetzigen Eigentümerin gerne in der Wohnung langfristig als Mieter bleiben möchte, kann das Objekt nur an einen Anleger verkauft werden.

Die Wohnung besticht durch eine gute Raumaufteilung, helle große Zimmer, Badezimmer mit Wanne , separatem WC, zusätzlichem Abstellraum und einer separaten Küche. Auf dem Balkon lässt es sich gemütlich verweilen.

Top Angebot - Lassen sie sich gerne bei einer Besichtigung selbst davon überzeugen.

#ECKDATEN #HIGHLIGHTS

- sie generieren sofort nach Kauf Mieteinnahmen (Kaltmiete € 1000,-)
- doppelverglaste Holzfenster
- Eigener Tiefgaragenplatz
- 2017 Wärmedämmung

Wenn Sie auf der Suche nach einer nachhaltigen Wertanlage mit einer netten und verlässlichen Mieterin sind, dann freue ich mich auf Ihre Kontaktaufnahme!

Noch nichts gefunden? Wir informieren Sie über geeignete Immobilienangebote noch vor allen anderen.

Legen Sie jetzt Ihren individuellen Suchagenten unter folgendem Link an. Wir schicken Ihnen passende Immobilien exklusiv vorab zu.

[Suchagent anlegen](https://immobilien-sohm.service.immo/registrieren/de) - <https://immobilien-sohm.service.immo/registrieren/de>

Der Vermittler ist als Doppelmakler tätig.

Infrastruktur / Entfernungen

Gesundheit

Arzt <475m

Apotheke <625m

Krankenhaus <3.050m

Klinik <3.525m

Kinder & Schulen

Schule <300m

Kindergarten <275m

Universität <3.800m

Höhere Schule <7.450m

Nahversorgung

Supermarkt <150m

Bäckerei <175m

Einkaufszentrum <3.625m

Sonstige

Bank <350m

Geldautomat <350m

Post <600m

Polizei <825m

Verkehr

Bus <200m

Bahnhof <600m

Autobahnanschluss <1.250m

Angaben Entfernung Luftlinie / Quelle: OpenStreetMap