

**SIEBENBRUNNENGASSE - STOLBERGASSE, 7  
freistehende Tiefgaragenplätze zu vermieten, zentrale  
Lage, unbefristet**



**Objektnummer: 1859**

**Eine Immobilie von ROS REALITÄTEN VERMITTLUNG OG -  
TESTACCOUNT**

## Zahlen, Daten, Fakten

<b>Land:</b>	Österreich
<b>PLZ/Ort:</b>	1050 Wien
<b>Zustand:</b>	Gepflegt
<b>Alter:</b>	Neubau
<b>Stellplätze:</b>	7
<b>Heizwärmebedarf:</b>	75,00 kWh / m <sup>2</sup> * a
<b>Gesamtenergieeffizienzfaktor:</b>	1,89
<b>Gesamtmiete</b>	145,00 €
<b>Kaltmiete (netto)</b>	120,83 €
<b>Kaltmiete</b>	120,83 €
<b>USt.:</b>	24,17 €
<b>Provisionsangabe:</b>	

434,99 € inkl. 20% USt.

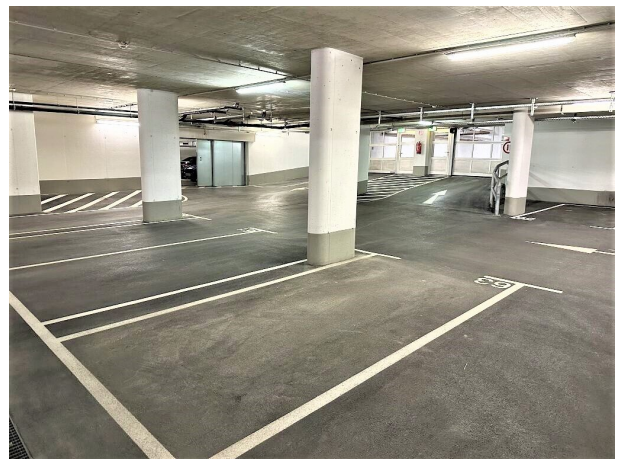
## Ihr Ansprechpartner

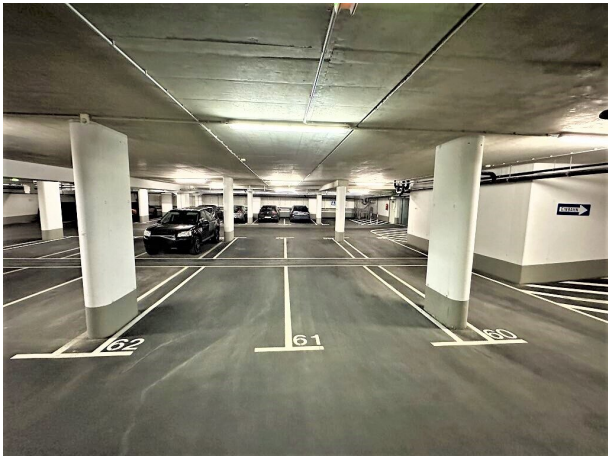
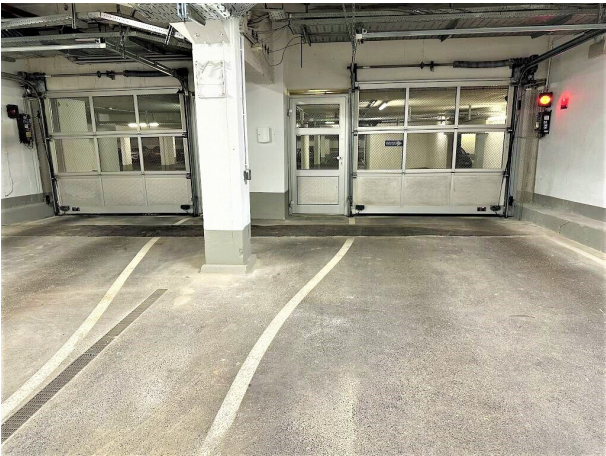
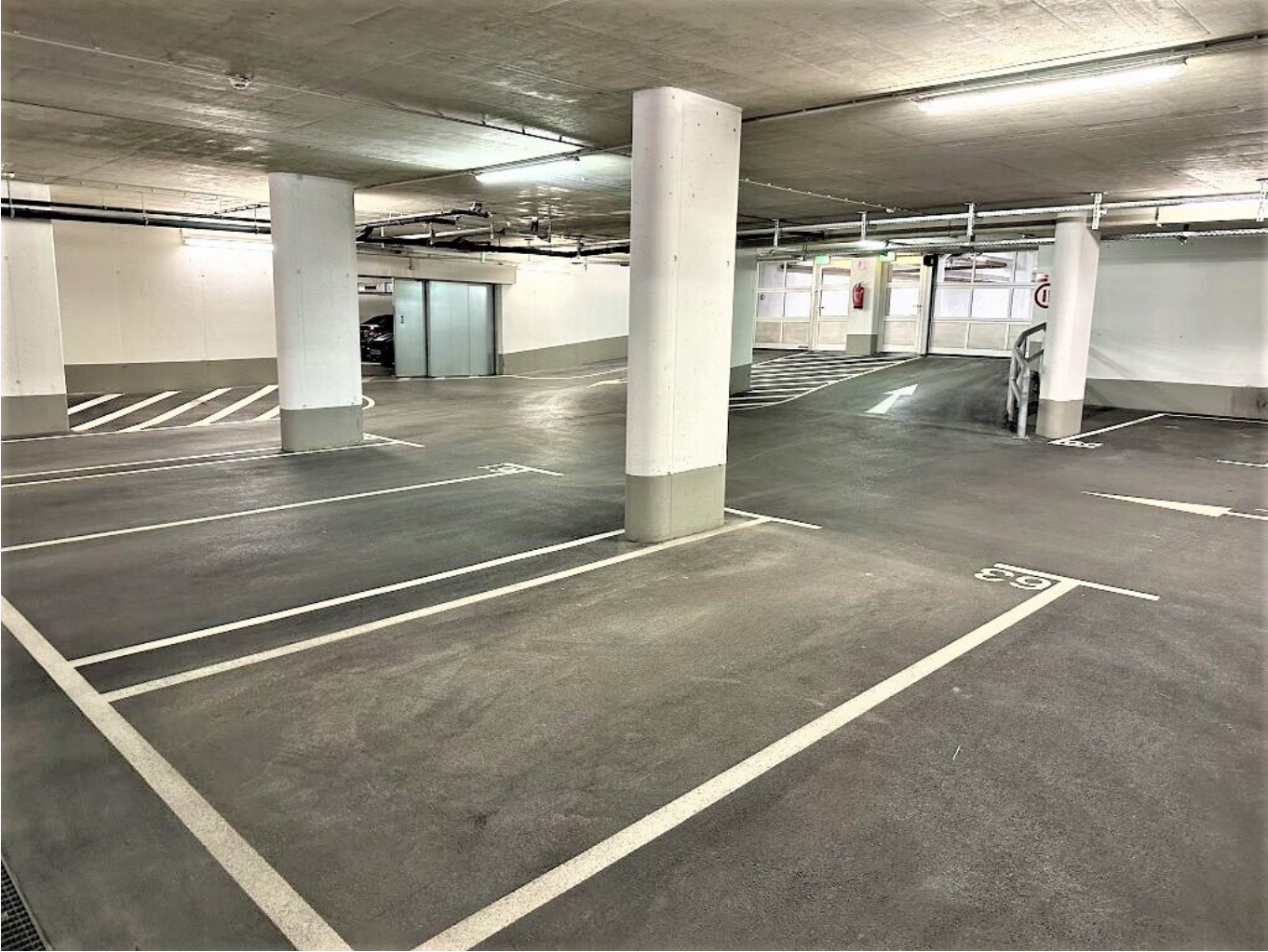


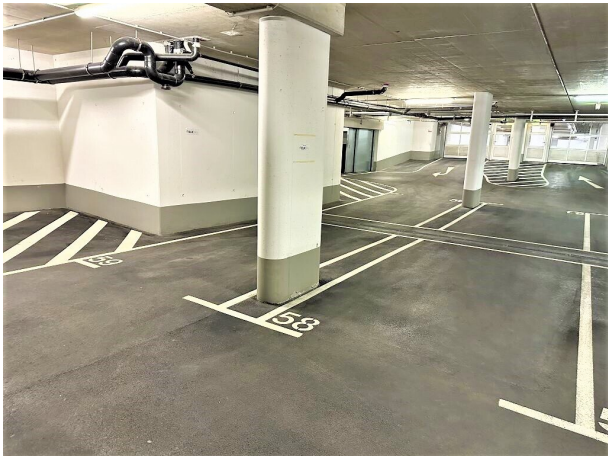
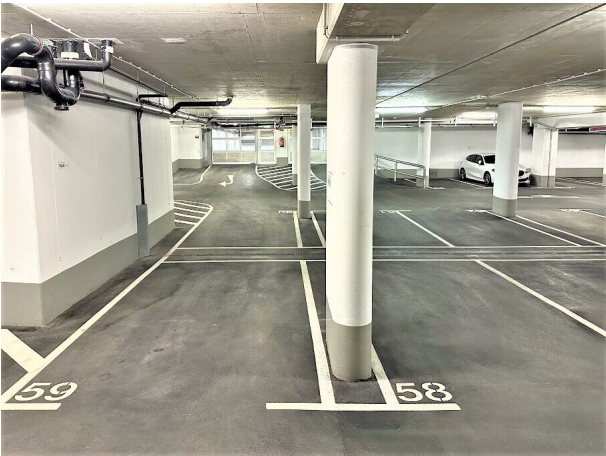
### Martin Ros

ROS REALITÄTEN OG  
Kaiserstraße 14 / 9  
1070 Wien

T +43 1 526 70 60-10  
H +43 664 200 2027  
F +43 1 526 70 60 33











## **Objektbeschreibung**

**IN DER SIEBENBRUNNENGASSE BEI DER ZENTAGASSE / WIEDNER HAUPTSTRASSE GELANGEN DIESE 7 FREIHSTEHENDEN TIEFGARAGENSTELLPLÄTZE ZUR UNBEFRISTETEN VERMIETUNG!**

### **Ausstattung:**

**+ 7 freistehende Tiefgaragenplätze**

**+ Personenaufzug**

**+ Zufahrt über Siebenbrunnengasse - Ausfahrt Richtung Stolberggasse**

### **Lage**

**SIEBENBRUNNENGASSE BEI ZENTAGASSE / WIEDNER HAUPTSTRASSE mit perfekter Infrastruktur des 5. Bezirks (Wiedner Hauptstraße-Margaretenstraße) sowie guten Verkehrsanbindungen wie U4-Station Pilgramgasse und die Linien 62, 65, 12A, 13A + 14A sind in unmittelbarer Nähe**

### **Sonstiges**

**Gesamtmiete pro Stellplatz: € 145,00 inklusive Betriebskosten-20 % MwSt., per Monat**

**Kautions: € 435,00 per Überweisung;**

**3 BMM Vermittlungsprovision: € 434,99 inkl. 20 % MwSt.,**

**Gebühr für Errichtung und Durchführung des Mietvertrages: € 200,00 inkl. 20 % MwSt. (HV Santner GmbH)**

**Vergebührung beim Finanzamt: ca. € 52,20**



**unbefristete Hauptmiete, ablösefrei,**

**Bezug nach Vereinbarung, monatliche Kündigung möglich**

**Anbindung öffentlicher Verkehr**

**U4-Station Pilgramgasse und die Linien 62, 65, 12A, 13A + 14A sind in unmittelbarer Nähe**

**Infrastruktur / Entfernungen**

**Gesundheit**

Arzt <500m

Apotheke <500m

Klinik <1.000m

Krankenhaus <500m

**Kinder & Schulen**

Schule <500m

Kindergarten <500m

Universität <500m

Höhere Schule <500m

**Nahversorgung**

Supermarkt <500m

Bäckerei <500m

Einkaufszentrum <500m

**Sonstige**

Geldautomat <500m

Bank <500m

Post <500m

Polizei <500m

**Verkehr**

Bus <500m

U-Bahn <500m

Straßenbahn <500m

Bahnhof <1.000m

Autobahnanschluss <3.500m

Angaben Entfernung Luftlinie / Quelle: OpenStreetMap