

**Reihenhaus in Laxenburg, Schlosspark und Bahnhof Nähe
5 Zimmer, Garten,**



Objektnummer: 291982176

Eine Immobilie von HEPIC Immobilien Service GmbH

Zahlen, Daten, Fakten

Art:	Haus - Reiheneckhaus
Land:	Österreich
PLZ/Ort:	2361 Laxenburg
Baujahr:	2024
Zustand:	Neuwertig
Alter:	Neubau
Wohnfläche:	125,00 m ²
Nutzfläche:	210,00 m ²
Zimmer:	5
Bäder:	2
WC:	2
Terrassen:	1
Stellplätze:	2
Garten:	20,00 m ²
Keller:	65,00 m ²
Heizwärmebedarf:	B 29,60 kWh / m ² * a
Gesamtenergieeffizienzfaktor:	A+ 0,68
Kaufpreis:	660.000,00 €
Provisionsangabe:	

3% des Kaufpreises zzgl. 20% USt.

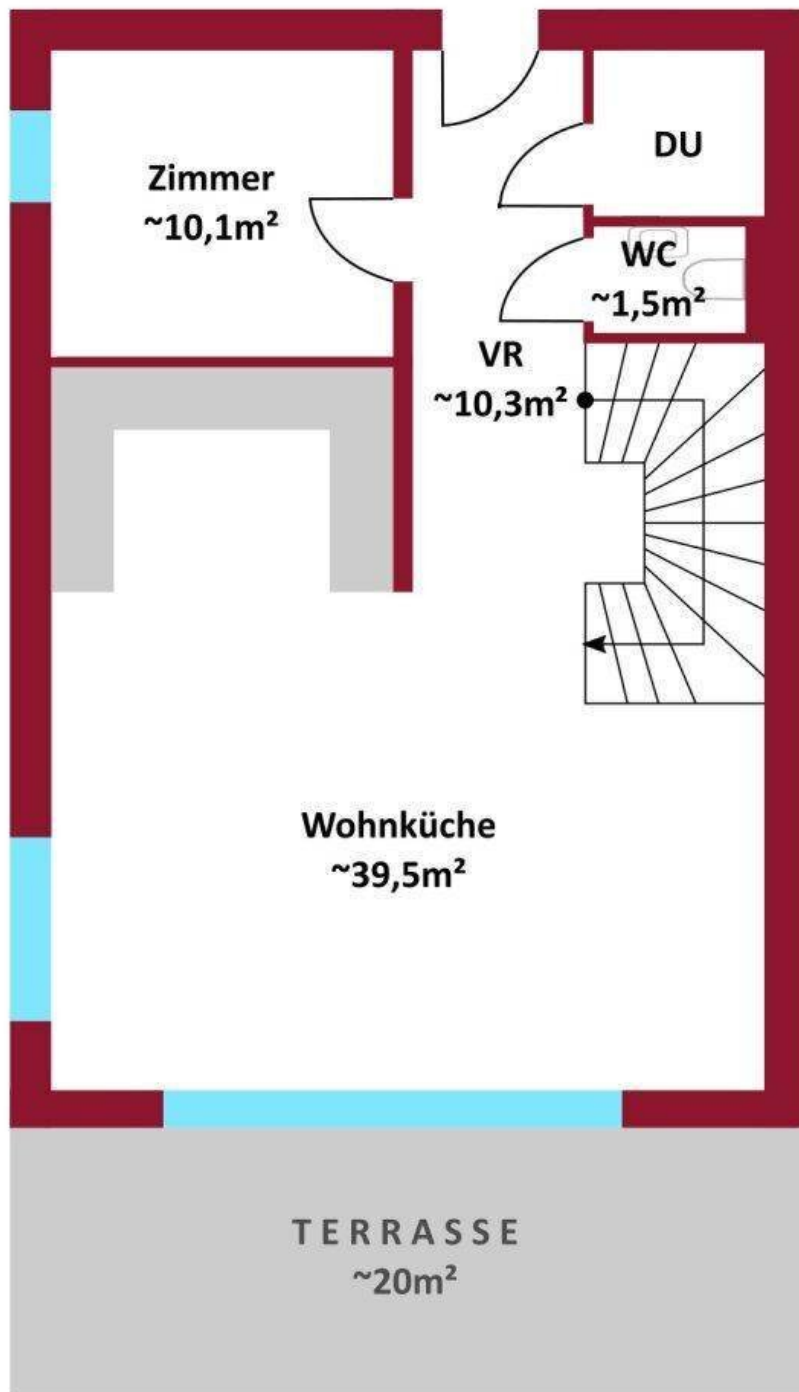
Ihr Ansprechpartner

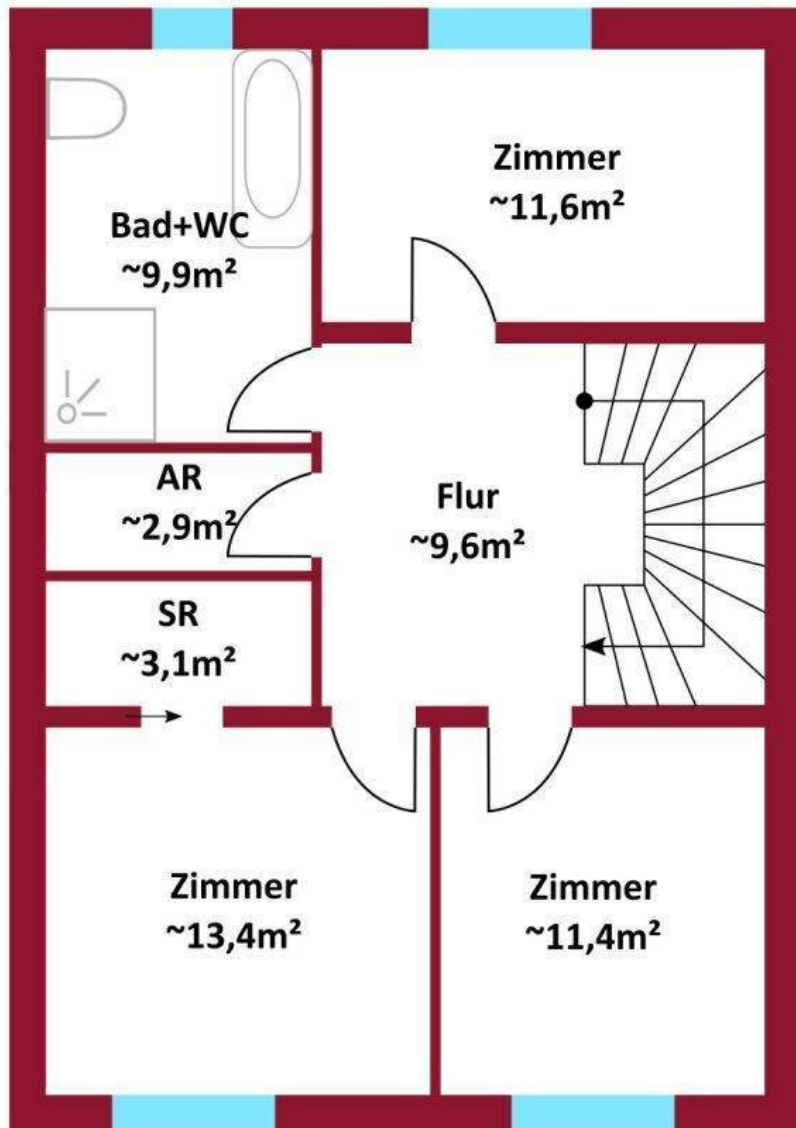
M. Atik

Hepik Immobilien Service GmbH
Zieglergasse 12/2/20-21
1070 Wien

T +43 699 172 08 653

Gerne stehe ich Ihnen für weitere Informationen oder einen Besichtigungstermin zur Verfügung.





Objektbeschreibung

Die Highlights .

Ausreichend Platz für die ganze Familie mit 5 Zimmer, Keller, Terrasse, Garten und 2 Autoabstellplätze

äußerst herrliche und ruhige Lage

Der sehr gut durchdachte Grundriss, Viel Licht

Der Vermittler ist als Doppelmakler tätig.

Infrastruktur / Entfernungen

Gesundheit

Arzt <500m

Apotheke <500m

Klinik <5.500m

Krankenhaus <5.000m

Kinder & Schulen

Kindergarten <500m

Schule <500m

Höhere Schule <5.000m

Nahversorgung

Supermarkt <500m

Bäckerei <2.000m

Einkaufszentrum <2.500m

Sonstige

Bank <500m

Geldautomat <500m

Post <500m

Polizei <1.000m

Verkehr

Bus <500m

U-Bahn <8.000m

Bahnhof <1.000m

Autobahnanschluss <1.500m
Straßenbahn <4.500m

Angaben Entfernung Luftlinie / Quelle: OpenStreetMap