

Neubau Ausseer.Landhaus: Das Kleinod



Visualisierung Außenansicht

Objektnummer: 513/2904

Eine Immobilie von Stiller & Hohla Immobilienreuhänder GmbH

Zahlen, Daten, Fakten

| | |
|--------------------------|-----------------------|
| Art: | Haus - Landhaus |
| Land: | Österreich |
| PLZ/Ort: | 8992 Altaussee |
| Baujahr: | 2024 |
| Alter: | Neubau |
| Wohnfläche: | 125,00 m ² |
| Zimmer: | 6 |
| Bäder: | 2 |
| Balkone: | 1 |
| Terrassen: | 1 |
| Garten: | 400,00 m ² |
| Kaufpreis: | 890.000,00 € |
| Provisionsangabe: | |

3% des Kaufpreises zzgl. 20% USt.

Ihr Ansprechpartner



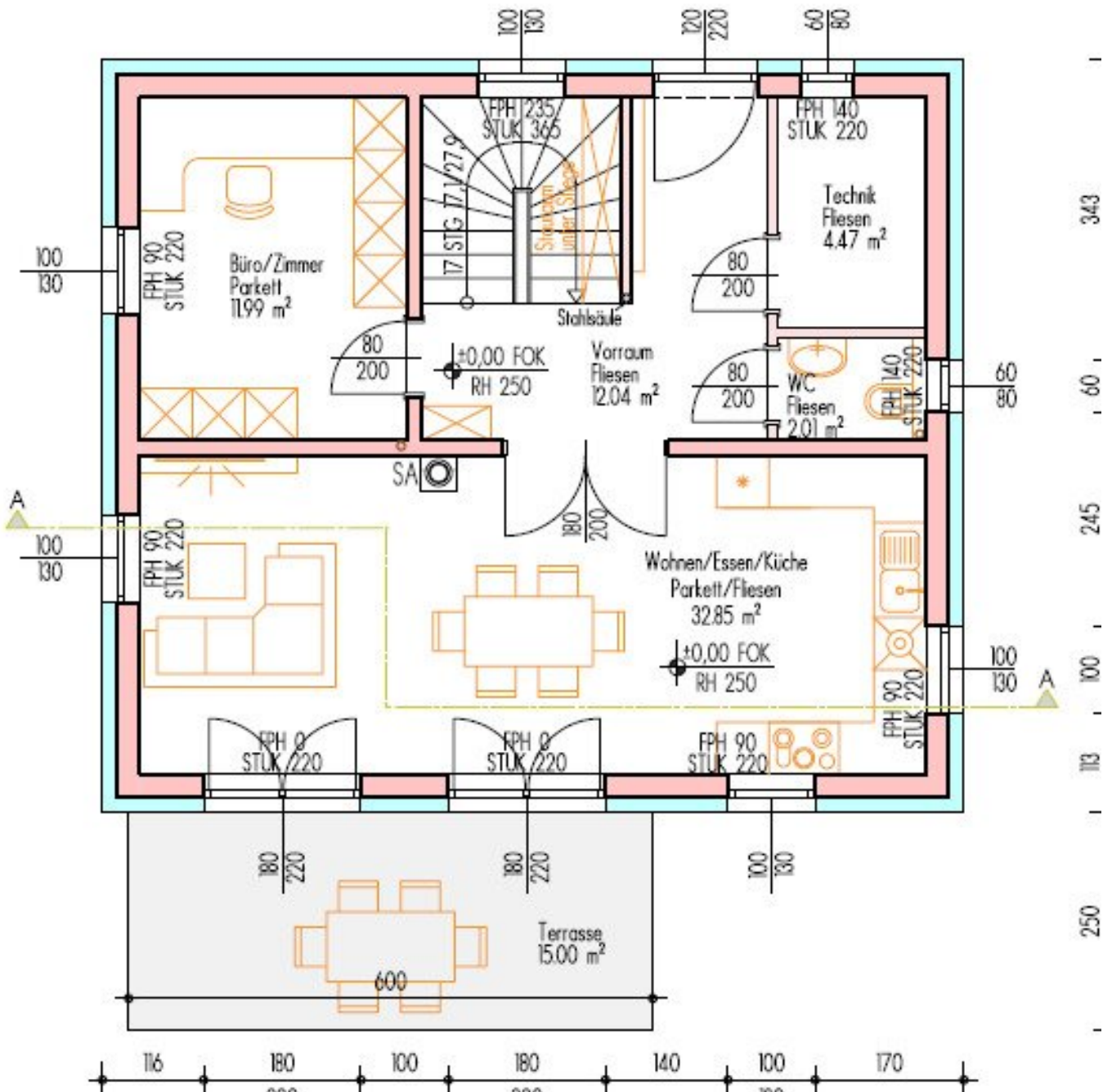
Andrea Stiller-Haar

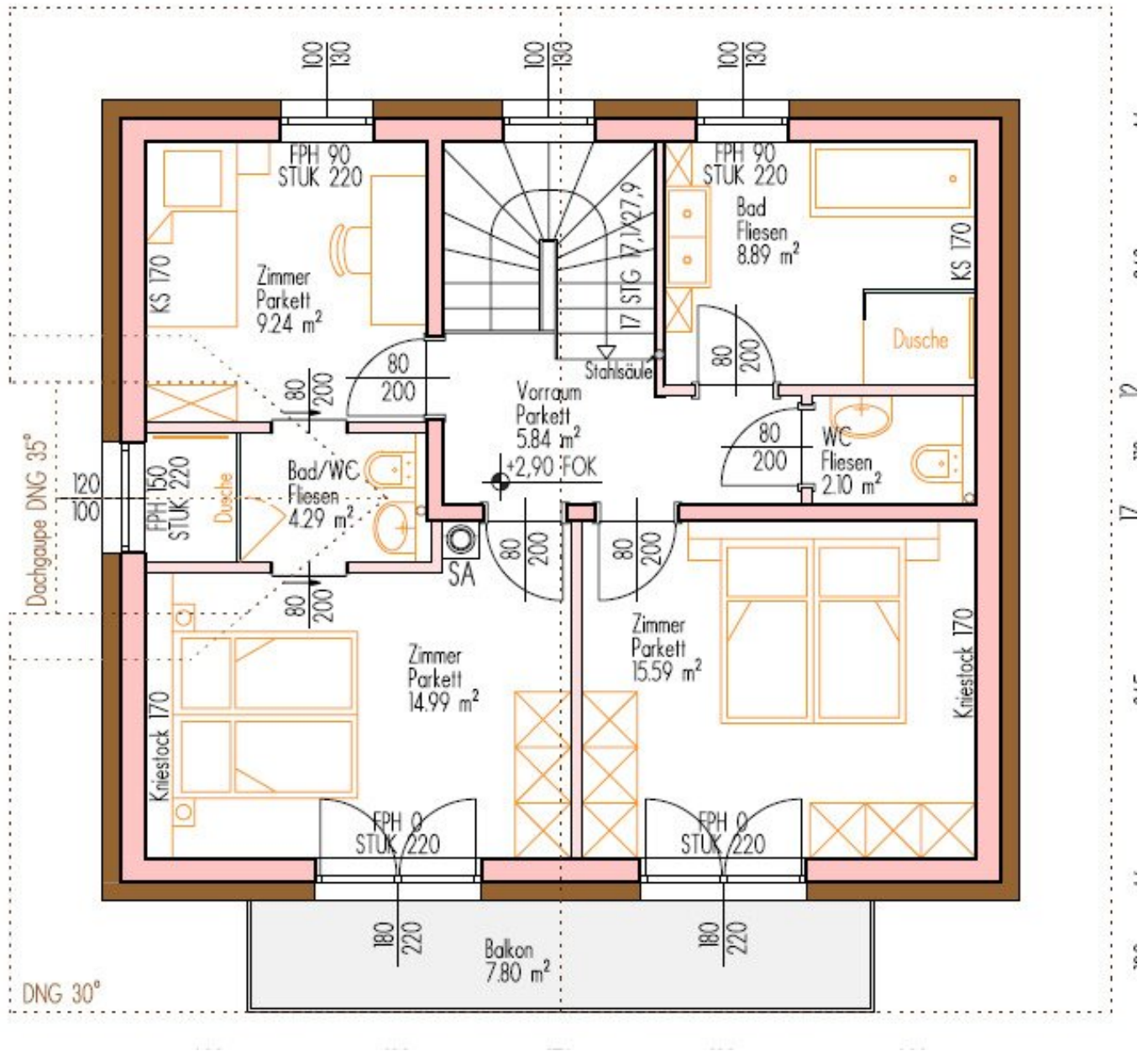
Stiller & Hohla Immobilientreuhänder GmbH
Joseph-Messner-Straße 8-14
5020 Salzburg

T +436626585180

Gerne stehe ich Ihnen für weitere Informationen oder einen Besichtigungstermin zur







Objektbeschreibung

"Glücklichsein ist ein bisserl leichter mit einem Haus im Ausseerland" (Friedrich Torberg)

Das Ausseer-Landhaus ist ein individuell gefertigtes Holzhaus. Von Meisterhand gemacht, kein Haus von der Stange. Heimisches Holz ist das Edelmateriale der Häuselbauer im Ausseerland. Seit Generationen. Wärme, Behaglichkeit, Gesundheit, frische Luft, Natürlichkeit, Lebendigkeit, aber auch Bescheidenheit machen den Baustoff Holz aus. Mondphasen-geschlägertes Holz ist eine zusätzliche Besonderheit bei den Ausseer-Landhäusern. Vor allem verwendet bei Konstruktionshölzern, denen dieses spezielle Holz Wetterfestigkeit und Stabilität verleiht.

In zentraler Lage in Altaussee entsteht dieses Ausseer-Landhaus eingebettet in eine kleine Altausseer Streusiedlung am Waldesrand. Mit Aussicht auf Dachstein, Trisselwand und Zinken. Die ganz leicht erhöhte Lage lässt den Lauf der Sonne ganztags verfolgen und macht dieses Platzerl zu einem echten Kleinod.

Ob zwei oder drei Schlafzimmer, zwei oder drei Bäder, Büro oder Bibliothek, Stauräume und Wirtschaftsräume, Lesecken oder Sauna, all das lässt sich bestens nach Ihrem Wunsch auf ca. 125 Quadratmeter Wohnfläche und rund 710 Quadratmeter Grundstücksfläche einteilen. Dazu Carport, Holzterrasse und Garten. Mehr braucht`s nur selten.

Zudem sind die Ausseer-Landhäuser passive Niedrigenergie-Häuser und werden mit natürlicher Erdwärme geheizt. Die Ausseer-Landhäuser werden ausschließlich von heimischen Meisterbetrieben hergestellt und ausgestattet.

Hinweis gemäß Energieausweisvorlagegesetz: Ein Energieausweis wurde vom Eigentümer bzw. Verkäufer, nach unserer Aufklärung über die generell geltende Vorlagepflicht, sowie Aufforderung zu seiner Erstellung noch nicht vorgelegt. Daher gilt zumindest eine dem Alter und der Art des Gebäudes entsprechende Gesamtenergieeffizienz als vereinbart. Wir übernehmen keinerlei Gewähr oder Haftung für die tatsächliche Energieeffizienz der angebotenen Immobilie.

Infrastruktur / Entfernungen

Gesundheit

Arzt <2.000m

Apotheke <2.000m

Krankenhaus <5.500m

Kinder & Schulen

Schule <2.000m

Kindergarten <7.500m

Nahversorgung

Supermarkt <2.000m

Bäckerei <2.000m

Sonstige

Geldautomat <2.000m

Bank <2.000m

Post <2.000m

Polizei <5.000m

Verkehr

Bus <500m

Bahnhof <6.500m

Angaben Entfernung Luftlinie / Quelle: OpenStreetMap



Österreichs beste Makler/innen

Qualität – Sicherheit – Kompetenz

Mehr als 60 Immobilienkanzleien an über 80 Standorten und über 400 Mitarbeiter/Innen machen den Immobilienring Österreich zu Österreich größtem, freien Makler-Netzwerk. Die Mitglieder zählen zu den führenden Immobilien-Experten.

- Sicherheit einer seriösen Kanzlei und umfassender Service
- Transparente Geschäftsanbahnung und –abwicklung
- Über 5.000 Liegenschaften in verschiedenen Preisklassen

Immobilienring Österreich Makler sind Spezialisten bei Vermietung und Verkauf von Wohn- und Gewerbeimmobilien, Grundstücken sowie Investmentobjekten. Sie bieten Ihnen höchste Beratungsqualität, profundes Know-How und langjährige Erfahrung.