

Moderne Bürofläche mit Top-Ausstattung in Dietach zu vermieten - 175m², 2 Stellplätze inklusive



Objektnummer: 5950/3890

Eine Immobilie von Thomas Girkinge Immobilien GmbH

Zahlen, Daten, Fakten

Art:	Büro / Praxis
Land:	Österreich
PLZ/Ort:	4407 Dietach
Nutzfläche:	175,00 m ²
Bürofläche:	175,00 m ²
Stellplätze:	2
Heizwärmebedarf:	C 99,00 kWh / m ² * a
Kaltmiete (netto)	1.490,00 €
Kaltmiete	1.840,00 €
Betriebskosten:	350,00 €
USt.:	368,00 €
Provisionsangabe:	

3 Bruttomonatsmieten zzgl. 20% USt.

Ihr Ansprechpartner



Aldin Tahic

Thomas Girkinger Immobilien GmbH
Kroatengasse 32
4020 Linz

T +43 732 77 52 00
H +43 664 398 34 62

Gerne stehe ich Ihnen für weitere Informationen oder einen Besichtigungstermin zur

Ver







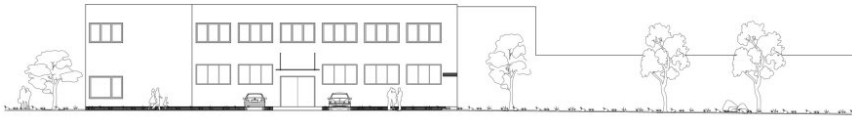




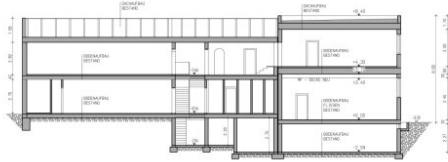




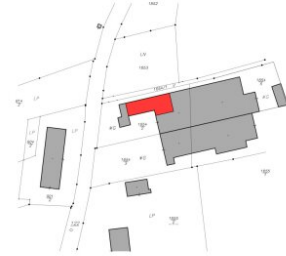




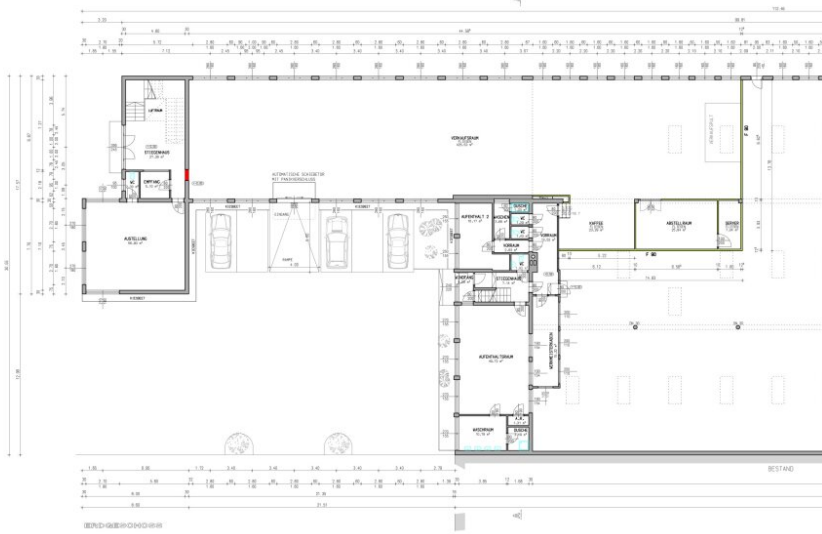
SEITENSICHT



SCHNITT A - A



LAGEPLAN M 1 : 5000



WIND-GERICHTUNG

LEGENE	VERSTÄNDLICHKEIT	LEGENE LAGEPLAN
■ FIA	■ FIA	■ BESTAND
■ FIA 1	■ FIA 1	■ BESTAND
■ FIA 2	■ FIA 2	■ BESTAND
■ FIA 3	■ FIA 3	■ BESTAND
■ FIA 4	■ FIA 4	■ BESTAND
■ FIA 5	■ FIA 5	■ BESTAND
■ FIA 6	■ FIA 6	■ BESTAND
■ FIA 7	■ FIA 7	■ BESTAND
■ FIA 8	■ FIA 8	■ BESTAND
■ FIA 9	■ FIA 9	■ BESTAND
■ FIA 10	■ FIA 10	■ BESTAND
■ FIA 11	■ FIA 11	■ BESTAND
■ FIA 12	■ FIA 12	■ BESTAND
■ FIA 13	■ FIA 13	■ BESTAND
■ FIA 14	■ FIA 14	■ BESTAND
■ FIA 15	■ FIA 15	■ BESTAND
■ FIA 16	■ FIA 16	■ BESTAND
■ FIA 17	■ FIA 17	■ BESTAND
■ FIA 18	■ FIA 18	■ BESTAND
■ FIA 19	■ FIA 19	■ BESTAND
■ FIA 20	■ FIA 20	■ BESTAND
■ FIA 21	■ FIA 21	■ BESTAND
■ FIA 22	■ FIA 22	■ BESTAND
■ FIA 23	■ FIA 23	■ BESTAND
■ FIA 24	■ FIA 24	■ BESTAND
■ FIA 25	■ FIA 25	■ BESTAND
■ FIA 26	■ FIA 26	■ BESTAND
■ FIA 27	■ FIA 27	■ BESTAND
■ FIA 28	■ FIA 28	■ BESTAND
■ FIA 29	■ FIA 29	■ BESTAND
■ FIA 30	■ FIA 30	■ BESTAND
■ FIA 31	■ FIA 31	■ BESTAND
■ FIA 32	■ FIA 32	■ BESTAND
■ FIA 33	■ FIA 33	■ BESTAND
■ FIA 34	■ FIA 34	■ BESTAND
■ FIA 35	■ FIA 35	■ BESTAND
■ FIA 36	■ FIA 36	■ BESTAND
■ FIA 37	■ FIA 37	■ BESTAND
■ FIA 38	■ FIA 38	■ BESTAND
■ FIA 39	■ FIA 39	■ BESTAND
■ FIA 40	■ FIA 40	■ BESTAND
■ FIA 41	■ FIA 41	■ BESTAND
■ FIA 42	■ FIA 42	■ BESTAND
■ FIA 43	■ FIA 43	■ BESTAND
■ FIA 44	■ FIA 44	■ BESTAND
■ FIA 45	■ FIA 45	■ BESTAND
■ FIA 46	■ FIA 46	■ BESTAND
■ FIA 47	■ FIA 47	■ BESTAND
■ FIA 48	■ FIA 48	■ BESTAND
■ FIA 49	■ FIA 49	■ BESTAND
■ FIA 50	■ FIA 50	■ BESTAND



EINREICHPLAN
VERBÄULUNGSPLAN

VERBÄULUNGSPLAN
BETRIEBSGEBÄUDE ENNSERSTRASSE 82
4407 DIETACH
EDER BETEILIGUNGSGESELLSCHAFT M.B.H.
STANDORTSGRANDE 14, 4020 BLUDAU

VERBÄULUNGSPLAN
M 1 : 500
DAUER
BRAND-ZEICHEN
WISSE



Objektbeschreibung

Großzügiges Büro in Dietach

Eine großzügige Büromöglichkeit steht ab sofort zur Verfügung. Auf ca. 175 m² lässt es sich entspannt arbeiten. Große helle Räume bieten viel Tageslicht und Frischluft.

Raumaufteilung

EG: Eingang - Empfang - WC - Ausstellung

OG: Galerie - WC - Abstellraum - Büro

Lage

Gegenüber des Kinos Star Movie liegt dieses Bürogebäude. In unmittelbarer Nähe finden sich Lebensmittelgeschäfte, Banken, Apotheken etc. Binnen wenigen Autominuten gelangen Sie zur Autobahnauffahrt. Etwa 60 m entfernt liegt die Bushaltestelle Dietachdorf Gewerbegebiet der Linie 400.

Sie haben Interesse?

Ansehen lohnt sich - wir freuen uns über Ihr Interesse! Für weitere Fragen stehen wir Ihnen gerne unter der Rufnummer 0664 38 62 680 zur Verfügung. Auf Wunsch stellen wir gerne einen Kontakt zu Finanzierungsexperten her.

Rechtliche Informationen

Bitte beachten Sie, dass wir aufgrund unserer ALLEINBEAUFTRAGUNG und Nachweispflicht für den Abgeber ausschließlich Anfragen unter Angabe Ihrer VOLLSTÄNDIGEN DATEN bearbeiten können (NAME, ANSCHRIFT, E-MAIL, TELEFONNUMMER).

Explizit weisen wir darauf hin, dass alle Angaben nach bestem Wissen erstellt wurden. Irrtümer, Druckfehler und Änderungen vorbehalten.

Für Auskünfte und Angaben, die uns von Seiten der Eigentümer und Dritten zur Verfügung gestellt wurden, können wir keine Haftung übernehmen. Besichtigungen und Beratungen erfolgen kostenlos, lediglich im Falle einer erfolgreichen Vermittlung ist die gesetzliche Provision zur Zahlung fällig.

Infrastruktur / Entfernungen

Gesundheit

Arzt <2.000m
Apotheke <2.000m
Klinik <3.000m
Krankenhaus <4.500m

Kinder & Schulen

Schule <1.500m
Kindergarten <1.500m
Universität <4.000m
Höhere Schule <4.500m

Nahversorgung

Supermarkt <500m
Bäckerei <3.000m
Einkaufszentrum <3.000m

Sonstige

Bank <1.000m
Geldautomat <1.000m
Post <2.500m
Polizei <2.500m

Verkehr

Bus <500m
Bahnhof <3.000m
Flughafen <10.000m

Angaben Entfernung Luftlinie / Quelle: OpenStreetMap