

## Baugrund in Schiefing am Wörthersee!



**Objektnummer: 753**

**Eine Immobilie von Immo-Hoch2**

## Zahlen, Daten, Fakten

<b>Art:</b>	Grundstück - Baugrund Eigenheim
<b>Land:</b>	Österreich
<b>PLZ/Ort:</b>	9535 Schiefling am Wörthersee
<b>Kaufpreis:</b>	150.000,00 €
<b>Provisionsangabe:</b>	

3% des Kaufpreises zzgl. 20% USt.

## Ihr Ansprechpartner

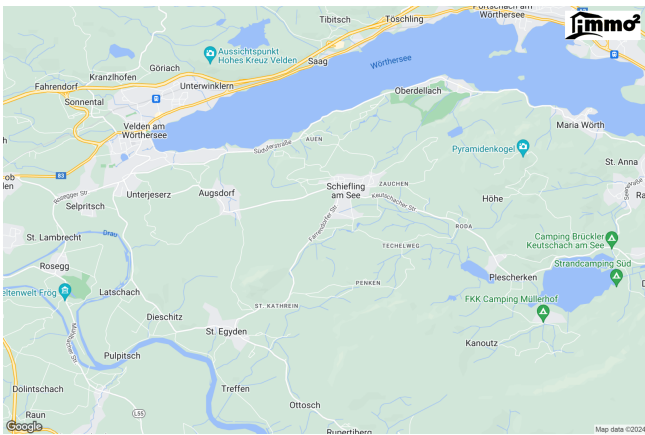


### **Manuela Kaltenbacher**

Immo Hoch2 GmbH.  
Hauptstraße 160  
9210 Pörschach am Wörthersee

T +43 676 366 75 23

Gerne stehe ich Ihnen für weitere Informationen oder einen Besichtigungstermin zur Verfügung.





Folgen Sie uns gerne auf  
unseren sozialen Netzwerken.



Immo-hoch2



ariane.barrasch\_immohoch2

# IMMOBILIENBEWERTUNG

vom Experten mit 20 Jahren Erfahrung!

Erhalten Sie eine **kostenfreie, präzise**  
und **individuelle** Bewertung Ihrer Immobilie.

**SCHNELL & UNVERBINDLICH!**

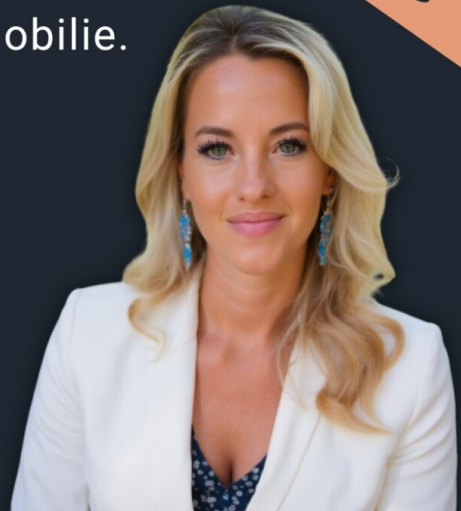
**Ariane Barrasch, MSc**

0660 2800 129

bestbewertete Immobilienmaklerin



**KOSTENLOSE  
BEWERTUNG**



# Objektbeschreibung

**Lage:** Der Baugrund befindet sich in einer idyllischen Lage umgeben von den schönsten Seen Kärntens. Sie genießen hier eine naturnahe Umgebung und gleichzeitig die Nähe zu allen wichtigen Infrastrukturen.

## Grundstücksdaten:

- Grundstücksgröße: 882 qm
- Widmung: Bauland Dorfgebiet (keine Bebauungsverpflichtung)

**Beschreibung:** Willkommen zu Ihrem Traum vom Eigenheim! Auf diesem großzügigen Baugrundstück können Sie Ihre individuellen Wohnträume verwirklichen. Die ruhige Lage und die unmittelbare Nähe zu den traumhaften Badeseen Wörther See, Hafner See und Keutschacher See bieten Ihnen ein einzigartiges Wohngefühl mit hohem Freizeitwert.

## Lagevorteile:

- Nur wenige Minuten zu allen wichtigen Infrastrukturen
- Kurze Distanz zu den beliebten Badeseen der Region
- Umgeben von Natur und den Annehmlichkeiten des Dorflebens

**Fazit:** Dieses Baugrundstück bietet Ihnen nicht nur die Möglichkeit, Ihren Wohntraum zu realisieren, sondern auch eine erstklassige Lebensqualität in einer der schönsten Regionen Österreichs. Zögern Sie nicht, diese seltene Gelegenheit zu nutzen, und vereinbaren Sie noch heute einen Besichtigungstermin. Wir freuen uns auf Sie!

Für weitere Informationen und zur Vereinbarung eines Besichtigungstermins stehen wir Ihnen gerne zur Verfügung.

## Infrastruktur / Entfernungen

## Gesundheit

Arzt <4.500m  
Apotheke <4.500m

**Kinder & Schulen**

Schule <1.000m  
Kindergarten <1.000m

**Nahversorgung**

Supermarkt <1.000m  
Bäckerei <1.000m

**Sonstige**

Bank <1.000m  
Geldautomat <1.000m  
Post <1.000m  
Polizei <4.500m

**Verkehr**

Bus <500m  
Autobahnanschluss <3.500m  
Bahnhof <4.500m

Angaben Entfernung Luftlinie / Quelle: OpenStreetMap