

Geschäftshaus mit sehr viel Potential



Objektnummer: 2788

Eine Immobilie von IWS Immobilienwelt Schellerer

Zahlen, Daten, Fakten

Art:	Zinshaus Renditeobjekt - Wohn- und Geschäftshaus
Land:	Österreich
PLZ/Ort:	4721 Altschwendt
Baujahr:	1935
Alter:	Altbau
Wohnfläche:	189,00 m ²
Nutzfläche:	167,00 m ²
Verkaufsfläche:	122,00 m ²
Balkone:	1
Keller:	45,00 m ²
Heizwärmebedarf:	E 181,00 kWh / m ² * a
Gesamtenergieeffizienzfaktor:	E 2,92
Kaufpreis:	199.000,00 €
Provisionsangabe:	

3% des Kaufpreises zzgl. 20% USt.

Ihr Ansprechpartner



Jürgen Fattinger

IWS Immobilienwelt Schellerer
Roßmarkt 31
4710 Grieskirchen

T 0664-4575413





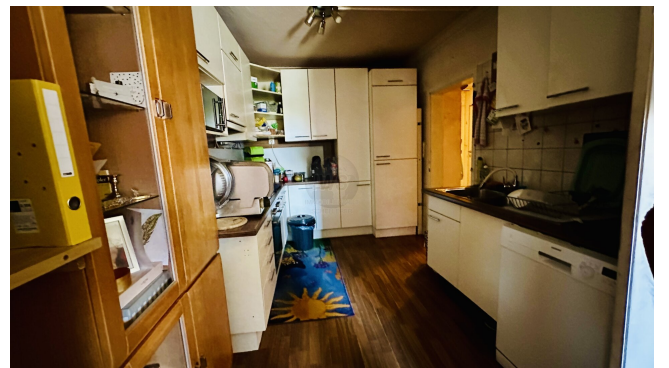














Objektbeschreibung

Im Erdgeschoss befindet sich eine 122 m² große Geschäftsfläche in welcher bis vor kurzem ein Spar war. Ein erneuter Nahversorger wie z.B.: Spar, Billa, usw. wäre für die Gemeinde sehr begrüßenswert und für den zukünftigen Mieter/Eigentümer auch profitabel. Des weiteren verfügt die Geschäftsfläche über einen 45 m² großen Keller in dem sich Heizraum, ein Tankraum und ein Lagerraum befindet.

Im ersten Stock teilt sich die Wohnung auf, auf einen Vorraum, ein Schlafzimmer, ein Kinderzimmer, eine Küche mit Wohn- und Essbereich, ein Büro und ein Bad mit Badewanne und ein separates WC.

Im zweiten Stock teilt sich die Wohnung auf, auf einen Vorraum, ein Schlafzimmer, ein Kinderzimmer, eine Küche mit Wohn- und Essbereich und ein Bad mit separatem WC. Die Wohnung verfügt zusätzlich noch über eine Dachterrasse.

Die beiden Wohnungen sind derzeit vermietet.

Im ersten Stock befindet sich desweiteren ein Büro welches zur Geschäftsfläche gehörte.

Ein kleiner Garten befindet sich zusätzlich noch hinter dem Haus.

Die gute Lage und die zahlreichen Möglichkeiten die dieses Geschäftshaus bietet runden dieses Angebot ab.

Ein neuer Energieausweis wurde ebenfalls erstellt.

Nähere Informationen bei Herrn Fattinger.

Der Vermittler ist als Doppelmakler tätig.