

Unbefristete 1-Zimmer-Wohnung mit guter Anbindung!



**Willkommen in
deinem neuen
Zuhause!**

Als **IKEA Family Mitglied**
sparst du

€100,-*

pro € 1.000,- Warenwert bei
deinem nächsten Einkauf im
IKEA Einrichtungshaus Graz.

Photo: TB van der Vliet / Shutterstock.com

Objektnummer: 5889/162151203

**Eine Immobilie von BWS Gemeinnützige allgemeine Bau-, Wohn-
und Siedlungsgenossenschaft registrierte Genossenschaft mit
beschränkter Haftung**

Zahlen, Daten, Fakten

Adresse	Bahnhofstraße 51
Art:	Wohnung
Land:	Österreich
PLZ/Ort:	8570 Voitsberg
Baujahr:	1900
Wohnfläche:	45,56 m ²
Zimmer:	1
Heizwärmebedarf:	170,60 kWh / m ² * a
Gesamtmiete	373,33 €
Kaltmiete (netto)	199,56 €
Kaltmiete	339,39 €
Betriebskosten:	139,83 €
USt.:	33,94 €
Infos zu Preis:	

Diese Miete gilt bis 31.12.2024 Genossenschaftsbeitrag: einmalig 51€.

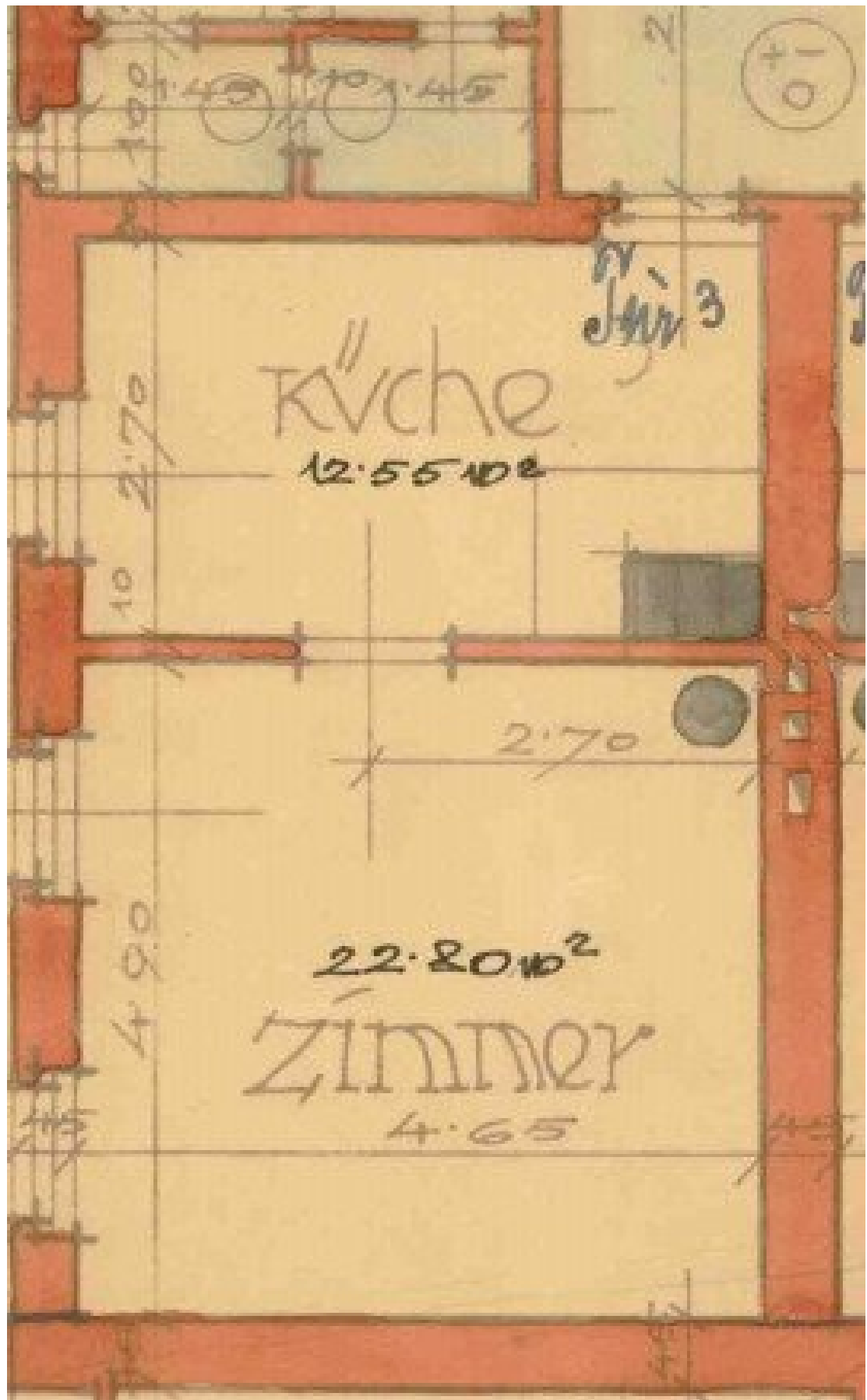
Ihr Ansprechpartner

BWSG Wohnungsvergabe Bundesländer

BWS Gemeinnützige allgemeine Bau-, Wohn- und Siedlungsgenossenschaft registrierte
Genossenschaft mit beschränkter Haftung
Triester Straße 40 / 3 / 1
1100 Wien

Gerne stehe ich Ihnen für weitere Informationen oder einen Besichtigungstermin zur Verfügung.





Objektbeschreibung

Willkommenszuckerl

Miete Smårt! Jetzt BWSG-Wohnung anmieten und neben der günstigen Miete und dem unbefristeten Mietvertrag noch von einem IKEA Gutschein von 100 Euro pro 1.000 Euro Einkaufswert profitieren, einlösbar bei IKEA Graz!

Eckdaten zur Wohnung

- Bahnhofstraße 51a Stg. 2/03
- unbefristete 1-Zimmer-Wohnung
- Kategorie A
- Vermietung ohne Kücheneinrichtung

Kontaktdaten für einen Besichtigungstermin

Nehmen Sie mit einem unserer Ansprechpartner gleich **direkt** Kontakt für einen **kostenlosen** Besichtigungstermin oder bei Fragen zu dieser Wohnung auf:

KDH Immobilien

- Simone UNGER-ULLMANN
- 0660 340 32 29
- simone@kaufdeinhaus.at

meine-wohnung.at

- Michael HAUSER
- 0664 531 22 14
- info@meine-wohnung.at

Wohnreich Immobilien

- Susanne HANFSTINGL
- 0676 670 20 10
- hanfstingl@wohnreich.at

Infrastruktur / Entfernungen

Gesundheit

Arzt <425m

Apotheke <675m

Klinik <3.050m

Krankenhaus <1.275m

Kinder & Schulen

Schule <325m

Kindergarten <575m

Nahversorgung

Supermarkt <500m

Bäckerei <625m

Einkaufszentrum <675m

Sonstige

Geldautomat <550m
Bank <550m
Post <550m
Polizei <450m

Verkehr

Bus <50m
Bahnhof <75m
Autobahnanschluss <9.250m

Angaben Entfernung Luftlinie / Quelle: OpenStreetMap