

FREIE GARTENWOHNUNG FÜR JUNGE MIETER bis 35 Jahre alt



Objektnummer: 8147704

**Eine Immobilie von SGN Gemeinnützige Wohnungs- u.
Siedlungsgenossenschaft Neunkirchen reg.Gen.m.b.H.**

Zahlen, Daten, Fakten

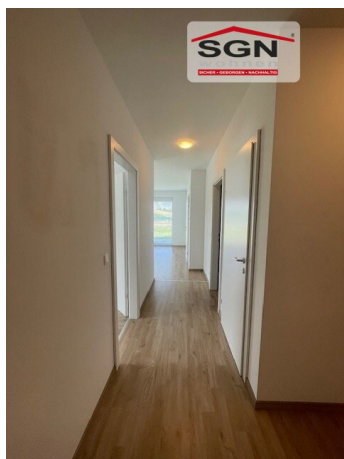
Adresse	Am Weinberg 545
Art:	Wohnung
Land:	Österreich
PLZ/Ort:	2144 Altlichtenwarth
Baujahr:	2021
Zustand:	Gepflegt
Alter:	Neubau
Wohnfläche:	60,00 m ²
Gesamtfläche:	224,41 m ²
Zimmer:	3
Bäder:	1
WC:	1
Terrassen:	1
Stellplätze:	1
Garten:	146,91 m ²
Heizwärmebedarf:	B 28,20 kWh / m ² * a
Gesamtenergieeffizienzfaktor:	A+ 0,64
Gesamtmiete	915,59 €
Kaltmiete (netto)	635,40 €
Kaltmiete	832,35 €
Betriebskosten:	196,95 €
USt.:	83,24 €
Provisionsangabe:	

Gemäß Erstauftraggeberprinzip bezahlt der Abgeber die Provision.

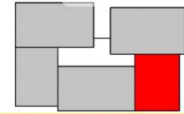
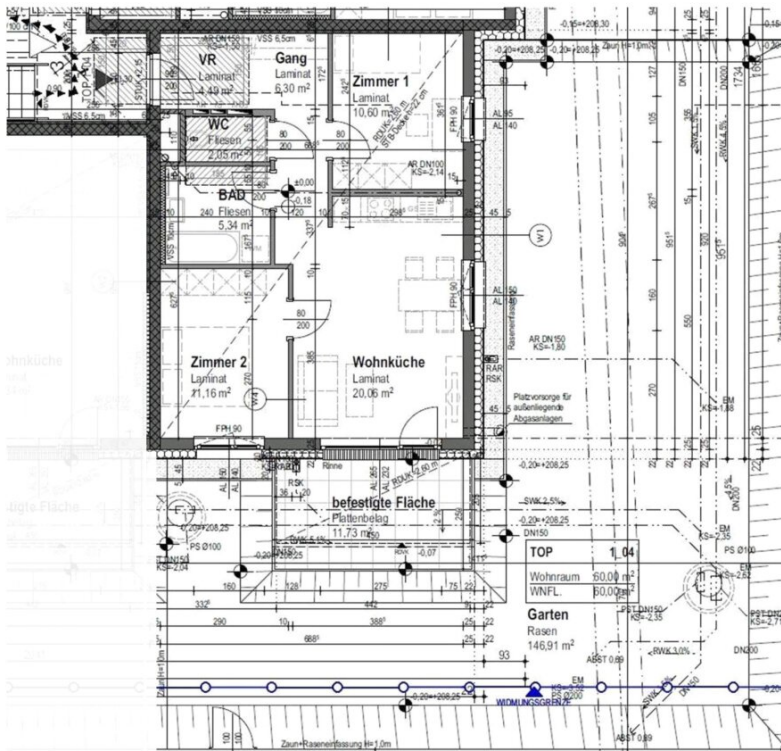
Ihr Ansprechpartner











HWB Ref, RK	27,10	RK	27,10
Ref, SK	28,20	SK	28,20
Gesamtenergieeffizienzfaktor fGEE		0,64	

Wohnnutzfläche: 60 [m²]

Räume bzw. Flächen	
Bezeichnung	Fläche [m²]
Zur Wohnnutzfläche gerechnet	
Bad	5,34
Gang	6,30
Vorraum	4,49
WC	2,05
Wohn-Essküche	20,06
Zimmer 1	10,60
Zimmer 2	11,16
Zur Wohnnutzfläche nicht gerechnet	
Abstellraum außen	5,77
Carport	vorhanden
Garten	146,91
Terrasse	11,73

Geringfügige Flächenänderungen vorbehalten.
 Einrichtungsgegenstände sind nicht Teil der Ausstattung sondern dienen nur der Veranschaulichung.

Heizung: Gaszentralheizung
 Warmwasseraufbereitung: Zentrale Warmwasseraufbereitung

Objektbeschreibung

3-Zimmer Gartenwohnung für junge Mieter bis 35 Jahre alt

Vorraum, Zimmer 1, Zimmer 2, Wohnküche, Abstellraum, Gang, Bad, WC, Terrasse, Garten, Fahrradraum

Wohnzuschuss möglich!

Der Immobilienmakler erklärt, dass er – entgegen dem in der Immobilienwirtschaft üblichen Geschäftsgebrauch des Doppelmaklers – einseitig nur für den Vermieter tätig ist.

Infrastruktur / Entfernungen

Gesundheit

Arzt <3.525m

Apotheke <9.725m

Kinder & Schulen

Schule <850m

Kindergarten <400m

Nahversorgung

Supermarkt <4.425m

Bäckerei <300m

Sonstige

Bank <575m

Geldautomat <575m

Post <3.650m

Polizei <5.975m

Verkehr

Bus <400m

Bahnhof <7.700m

Autobahnanschluss <7.275m

Angaben Entfernung Luftlinie / Quelle: OpenStreetMap