

Ideale Jungfamilienwohnung mit Bildungscampus vor der Tür!



Objektnummer: 1073

Eine Immobilie von value one development GmbH

Zahlen, Daten, Fakten

| | |
|-------------------------------|----------------------------------|
| Adresse | Gastgebasse 21 |
| Art: | Wohnung |
| Land: | Österreich |
| PLZ/Ort: | 1230 Wien |
| Baujahr: | 2024 |
| Zustand: | Erstbezug |
| Alter: | Neubau |
| Wohnfläche: | 81,12 m ² |
| Zimmer: | 4 |
| Balkone: | 1 |
| Heizwärmebedarf: | B 26,50 kWh / m ² * a |
| Gesamtenergieeffizienzfaktor: | A 0,74 |
| Kaufpreis: | 515.000,00 € |

Ihr Ansprechpartner

Value One

VIERTEL ZWEI KRIEAU GmbH
Am grünen Prater 2, Tribüne 2
1020 Wien

T 0043 1 217 12-0

Gerne stehe ich Ihnen für weitere Informationen oder einen Besichtigungstermin zur Verfügung.

value
one



value
one

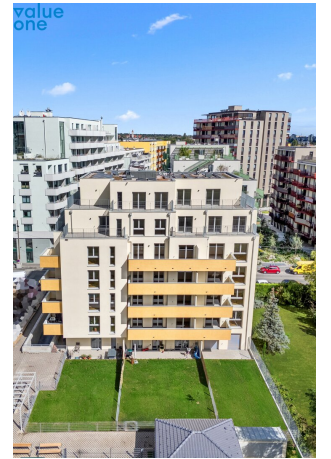


value
one











value
one



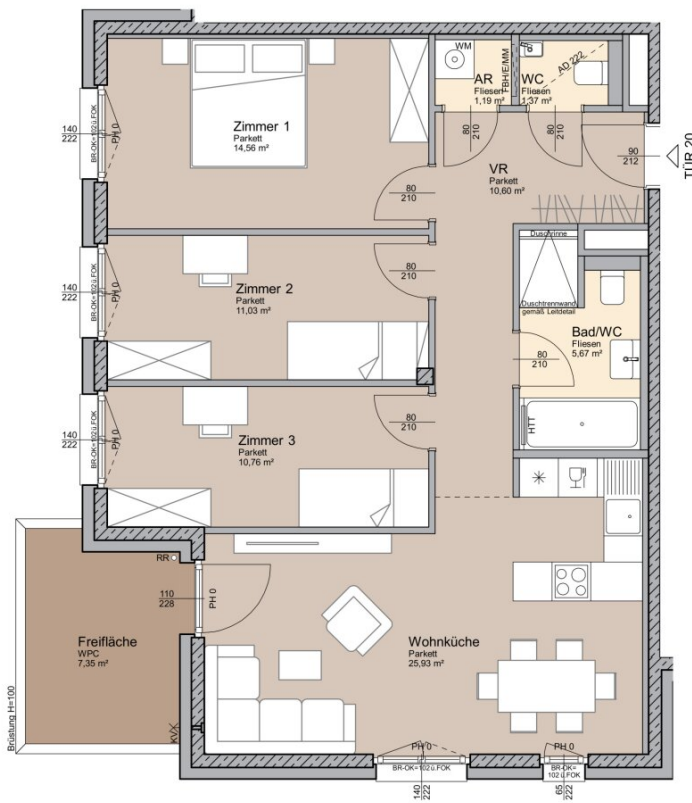
value
one



value
one







Planstand: 21.4.2023

0 1 2 3 Meter

Kult23

1230 Wien, Gastgebasse 21

Wohnung Tür 20 3. Obergeschoss

| | |
|-------------|----------------------|
| Wohnfläche: | 81,11 m ² |
| Balkon: | 7,35 m ² |
| Summe: | 88,46 m ² |

Gastgebasse



Abkürzungen:

| | | | |
|-----|----------------------|----|---------------|
| AD | Abgehängte Decke | PH | Parapethöhe |
| AR | Abstellraum | WM | Waschmaschine |
| HTT | Handtuchtrockner | VR | Vorraum |
| FBH | Heizkreisverteiler | KV | Kernperventil |
| E | Elektroverteiler | RR | Regenrohr |
| MM | Multimedia-Verteiler | SR | Schranksraum |

Bemerkung:

Änderungen infolge Behördenauflagen, haustechnischer und konstruktiver Maßnahmen vorbehalten. Statische und bauphysikalische Details sind nicht Planinhalt. Die Wohnungs- und Raumgrößen sind ca. Angaben und können sich aufgrund der Detail- und Ausführungsplanung sowie Baudifferenz ändern. Dieser Plan ist zum Anfertigen von Einbaumöbeln nicht geeignet. Einrichtung erfolgt lt. Bau- und Ausstattungsbeschreibung. Haustechniksymbole und Sanitärkeramik (Badewanne, Wäschschüssel, WCs etc.) sind nicht maßgenau und definieren nur die Lage. Einrichtungsgegenstände inkl. Küchen sind im Kaufpreis nicht inkludiert und symbolisieren lediglich die Einrichtungsansätze.

Objektbeschreibung

Zeitlos, elegant und funktional präsentiert sich das Kult23 im zukünftigen Kulturviertel von Liesing. Das moderne Wohnhaus mit **38 Apartments** verteilt auf fünf Etagen und zwei Dachgeschosse steht für zeitgemäßen Lifestyle und Wohnkomfort. Die **39 bis 109 m²** großen Wohnungen mit ihren **2 bis 4 Zimmern** verfügen über eigene **Balkone, Terrassen oder Gärten**. Der **Gemeinschaftsgarten mit kleinem Spielplatz** fördert den sozialen Austausch untereinander. Dort befindet sich auch ein separates Atelier, das ebenfalls erworben werden kann. Zusätzliches Plus sind die **23 Tiefgaragenplätze**, die sich teilweise zum E-Parkplatz aufrüsten lassen.

Mitten im aufstrebenden Stadtentwicklungsgebiet Atzgersdorf in direkter Lage zum Kulturzentrum F23 und dem **Bildungscampus mit Kindergarten und Schulen** setzt das Kult23 architektonische Akzente. Tauchen Sie ein in ein spannendes Viertel, das Abwechslung garantiert.

Wer in Liesing wohnt, kann sich glücklich schätzen, denn schließlich handelt es sich um einen der **Bezirke mit dem höchsten Freiraumanteil** von Wien. Mit den öffentlichen Verkehrsmitteln gelangt man in nur **35 Minuten** in **die Wiener Innenstadt**. Mit der geplanten **S-Bahn-Station Rosenhügel** wird es noch schneller gehen. Und schon jetzt liegt die **Bushaltestelle 62A** in unmittelbarer Nähe.

Die wichtigsten Facts:

- 2 bis 4 Zimmerwohnungen
- 39 bis 109 m²
- Eichenparkettboden
- Holz-Alu-Fenster mit elektrisch steuerbaren Außenjalousien oder Rollläden
- Fußbodenheizung
- Bauteilaktivierung in den Decken
- AirKey für schlüssellosen Zugang zum Wohnhaus (optional auch für Wohnungstür)

- Jede Wohnung mit Außenfläche und Kellerabteil
- Gemeinschaftsgarten mit kleinem Spielplatz
- 23 Tiefgaragenplätze

Gerne beraten wir Sie im Zuge eines persönlichen Termins in unserem Büro, buchen Sie Ihren Beratungstermin einfach und bequem online unter:

[Kult23 - Beratungstermin buchen](#)

oder vereinbaren Sie unter +43 664 600 37 203 Ihren individuellen Beratungstermin.

Alle verfügbaren Wohnungen, Pläne und Preisinformationen finden Sie auch unter:

[Kult23 - Projekthomepage](#)

Der Verkauf erfolgt provisionsfrei.

Infrastruktur / Entfernungen

Gesundheit

Arzt <1.050m
Apotheke <525m
Klinik <1.425m
Krankenhaus <1.400m

Kinder & Schulen

Schule <225m
Kindergarten <475m

Universität <4.225m
Höhere Schule <3.900m

Nahversorgung

Supermarkt <100m
Bäckerei <175m
Einkaufszentrum <1.325m

Sonstige

Geldautomat <650m
Bank <650m
Post <1.425m
Polizei <1.225m

Verkehr

Bus <150m
U-Bahn <1.425m
Straßenbahn <1.800m
Bahnhof <875m
Autobahnanschluss <1.825m

Angaben Entfernung Luftlinie / Quelle: OpenStreetMap