

RARITÄT - Luxuriöse Eigentumswohnungen mit Seeblick



Objektnummer: 269

Eine Immobilie von Fa. Siller Real Estate Immobilien GmbH

Zahlen, Daten, Fakten

Art:	Wohnung - Penthouse
Land:	Österreich
PLZ/Ort:	9872 Millstatt am See
Alter:	Neubau
Wohnfläche:	118,86 m ²
Zimmer:	4
Bäder:	1
WC:	1
Terrassen:	1
Kaufpreis:	1.490.000,00 €
Infos zu Preis:	

exkl. Carport-Stellplatz € 30.000,- exkl. Stellplatz im Freien € 20.000,-

Provisionsangabe:

3% des Kaufpreises zzgl. 20% USt.

Ihr Ansprechpartner



Bmstr. Manfred Siller

Fa. Siller Real Estate Immobilien GmbH
Kaiser-Franz-Josef-Straße 49
9872 Millstatt

T +43 4766 35 003 11





GRUNDRISS Haus A_Top 3

BVH WOHNANLAGE - PFLÜGL MILLSTATT



TOP 03A	m ²
AR	2,32
Bad 1	5,89
Bad 2	3,99
Kind 1	13,28
Kind 2	13,54
Schlafen	19,48
Vorr.	11,45
WC	2,22
Wohnen/ Essen/ Kochen	46,69
WOHNFLÄCHE GESAMT	118,86 m²
Terrasse	49,81
	49,81 m ²



Übersicht Obergeschoss

ÄNDERUNGEN VORBEHALTEN
Diese Zeichnung ist geistiges Eigentum von GHT. Sie darf ohne unsere besondere Zustimmung weder vervielfältigt, noch ausgereiht, noch an dritten Personen bekanntgegeben werden.

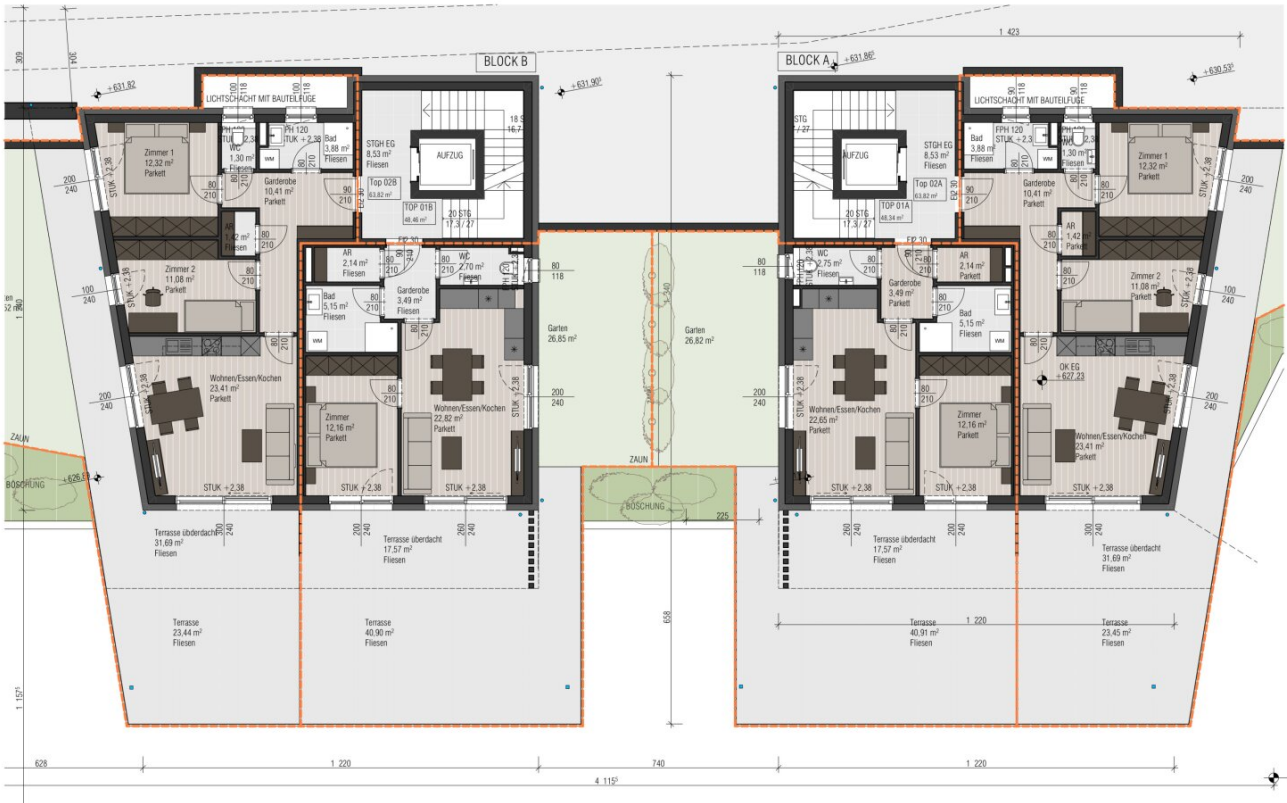
ght \ architektur



MASSSTAB	GEZ.	DATUM	PLAN NR.
1:100	GHT	26.08.2024	Haus A_Top 3

GRUNDRISS Erdgeschoss Übersicht

BVH WOHNANLAGE - PFLÜGL MILLSTATT



ÄNDERUNGEN VORBEHALTEN		gh architektur	N	MASSSTAB	GEZ	DATUM	PLAN NR.
Dieser Zeichnung ist die alleinige Eigentümern vorbehalten. Sie darf ohne unsere schriftliche Zustimmung weder ververvielfältigt noch ausgedruckt, kopiert oder sonstiger Weise verbreitet werden.							

GRUNDRISS Kellergeschoss Übersicht

BVH WOHNANLAGE - PFLÜGLI MILLSTATT



	FREI	ANDERUNGEN VORBEHALTEN Diese Zeichnung ist der einzige Eigentum von GHT. Sie darf ohne unsere ausdrückliche Zustimmung weder veröffentlicht noch ausgeben, noch an Dritte für andere Bauanträge weitergegeben werden.	ght \ architektur	MASSSTAB 1:100 GEZ GHT DATUM 26.08.2024 PLAN NR. Kellergeschoss Übersicht
	RESERVIRT			
	VERKAUFT			

GRUNDRISS Obergeschoss Übersicht



BVH WOHNANLAGE - PFLÜGL MILLSTATT

<p>ÄNDERUNGEN VORBEHALTEN</p> <p>Dieser Zeichnung ist die finale Darstellung von Gut. Sie darf ohne unsere ausdrückliche Zustimmung weder veröffentlicht noch ausgedruckt, kopiert oder sonstiger Weise verbreitet werden.</p>	<p>ght \ architektur</p>	<p>N</p>	MASSSTAB	GEZ	DATUM	PLAN NR.
			1:100	GHT	26.08.2024	OBERGESCHOSS Übersicht

Objektbeschreibung

Das exklusive Projekt „Pflügl Millstatt“ befindet sich wie der Name bereits verrät am wunderschönen Millstätter See in Kärnten.

Die Lage zeichnet sich vor allem durch die Verbindung von Seeblick, Ruhelage und Zentrumsnähe aus.

Innerhalb weniger Gehminuten können Sie von der Wohnanlage den Millstätter See erreichen und nach einer kurzen Autofahrt gelangen Sie zu den besten Skigebieten Kärntens.

Bei dieser exklusiven Wohnanlage entstehen zwei moderne Wohnhäuser mit je nur zwei zwischen ca. 48m² bis 64 m² großen limitierten Eigentumswohnungen und einer traumhaften ca.118 m² großen Penthouse-Wohnung in einzigartiger Lage in Millstatt am See - einem der schönsten Urlaubsorte im wunderschönen Kärnten.

Die einzigartige Architektur schmiegt sich trotz moderner Bauweise harmonisch in die traumhafte Landschaft am Millstätter See ein.

Die Wohnungen sind mit viel Liebe zum Detail gestaltet. Sie werden von der Helligkeit und der luftigen Atmosphäre begeistert sein, die durch die großen Fenster und die offene Raumplanung im Wohn-/ Essbereich entsteht.

Ein weiteres Highlight dieser Wohnanlage am Millstätter See sind die wunderschönen Terrassen, die Ihnen einen atemberaubenden Blick auf den See und die umliegenden Berge bietet.

Hier können Sie entspannen und den Sonnenverlauf den ganzen Tag genießen. Und wenn Sie Ihre Wohnung verlassen müssen, stehen Stellplätze im Freien sowie im Carport zur Verfügung.

Im Innenraum besticht die Wohnung durch hochwertige Materialien wie Feinsteinzeug und Parkett, die für ein elegantes und gemütliches Ambiente sorgen.

Die Fußbodenheizung sorgt das ganze Jahr über für angenehme Temperaturen und der Personenaufzug macht das Erreichen Ihrer Wohnung zum Kinderspiel.

Die südlich ausgerichtete Terrasse ist der perfekte Ort für ein gemütliches Frühstück oder ein Glas Wein am Abend.

Der Ausblick auf den See und die Berge wird Sie jedes Mal aufs Neue begeistern.

Die Fertigstellung für dieses außergewöhnliche Bauvorhaben ist 2026 geplant.

Tauchen Sie ein in das entspannte und luxuriöse Leben am Millstätter See in Kärnten.

Verfügbare Wohnungen:

Haus A:

1.Obergeschoss:

Top 1A: WFL 48,34 m² | Terrasse: 58,48m² | Garten: 26,82m² | KP: € 645.000,-

Top 2A: WFL 63,23 m² | Terrasse: 55,14m² | Garten: 24,17m² | KP: € 765.000,-

Penthouse:

Top 3A: WFL 118,86 m² | Terrasse: 49,81m² | KP: € 1.490.000,-

Haus B:

1.Obergeschoss:

Top 1B: WFL 49,97 m² | Terrasse: 48,46² | Garten: 26,85m² | KP: € 645.000,-

Top 2B: WFL 63,82m² | Terrasse: 55,13² | Garten: 32,52m² | KP: € 765.000,-

Penthouse:

Top 3B: WFL 118,85 m² | Terrasse: 49,81m² | KP: € 1.490.000,-

Infrastruktur / Entfernungen

Gesundheit

Arzt <500m

Apotheke <2.000m

Krankenhaus <5.000m

Kinder & Schulen

Schule <2.000m

Kindergarten <1.500m

Höhere Schule <4.500m

Nahversorgung

Supermarkt <1.500m

Bäckerei <2.000m

Einkaufszentrum <4.000m

Sonstige

Bank <2.000m

Geldautomat <2.000m

Post <1.500m

Polizei <1.500m

Verkehr

Bus <500m

Autobahnanschluss <3.500m

Bahnhof <5.500m

Flughafen <6.000m

Angaben Entfernung Luftlinie / Quelle: OpenStreetMap