

Traumhafte Eigentumswohnung mit großzügiger Terrasse in Lieseregg am Millstätter See - Top 4B



Objektnummer: 212

Eine Immobilie von Fa. Siller Real Estate Immobilien GmbH

Zahlen, Daten, Fakten

Art:	Wohnung
Land:	Österreich
PLZ/Ort:	9871 Seeboden am Millstätter See
Wohnfläche:	56,05 m ²
Nutzfläche:	88,14 m ²
Zimmer:	2
Bäder:	1
WC:	1
Balkone:	1
Keller:	3,60 m ²
Heizwärmebedarf:	B 40,00 kWh / m ² * a
Gesamtenergieeffizienzfaktor:	A+ 0,56
Kaufpreis:	293.000,00 €
Infos zu Preis:	

Stellplätze: Tiefgarage: € 24.500,- Carport: € 19.500,- Außen: € 14.500,

Provisionsangabe:

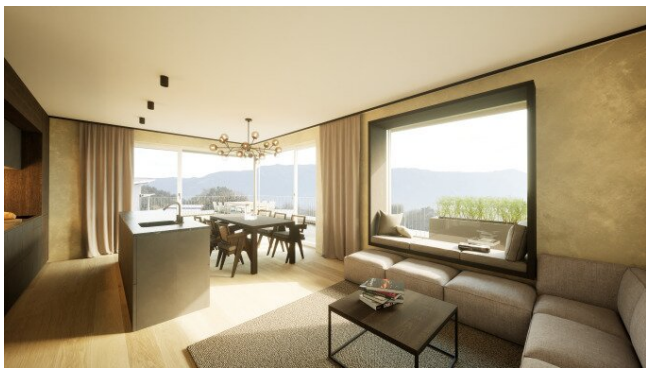
3% des Kaufpreises zzgl. 20% USt.

Ihr Ansprechpartner



Bmstr. Manfred Siller

Fa. Siller Real Estate Immobilien GmbH
Kaiser-Franz-Josef-Straße 49







TOP 4B | 56,05 m²
Haus B

VR Gard.	6,45 m ²
WC	1,52 m ²
Bad	4,85 m ²
Zimmer	13,99 m ²
Wo Ko Es	26,78 m ²
AR	2,46 m ²

Wohnfläche 56,05 m²

AR	3,60 m ²
Balkon	28,49 m ²



1. Obergeschoss



Abstellraum im Erdgeschoss

Lieseregg(er) Leben
Seeboden am Millstättersee



Einrichtungen sind nicht Gegenstand des Vertrages und dienen nur als Vorschlag. Boden- und Wandbeläge, Elektro-, Sanitär und sonstige Ausstattung laut gültiger Bau- und Ausstattungsbeschreibung. Die Raum- und Wohnungsgrößen können sich durch die Detailplanung geringfügig ändern. Die in den Plänen vorhandenen Abmessungen sind Rohbaumaße und nicht für die Bestellung von Einbaumöbeln verwendbar - Naturmasse erforderlich! Zusätzliche abgehängte Decken und Poterien nach Erdbeben (Bestehere Abminderung der Raumhöhe möglich). Notwendige bauliche Änderungen haben keinen Einfluss auf den vereinbarten Kaufpreis. Unverbindliche Plankopie. Druckfehler, Irrtum oder Änderungen vorbehalten.

.werkform
architektur

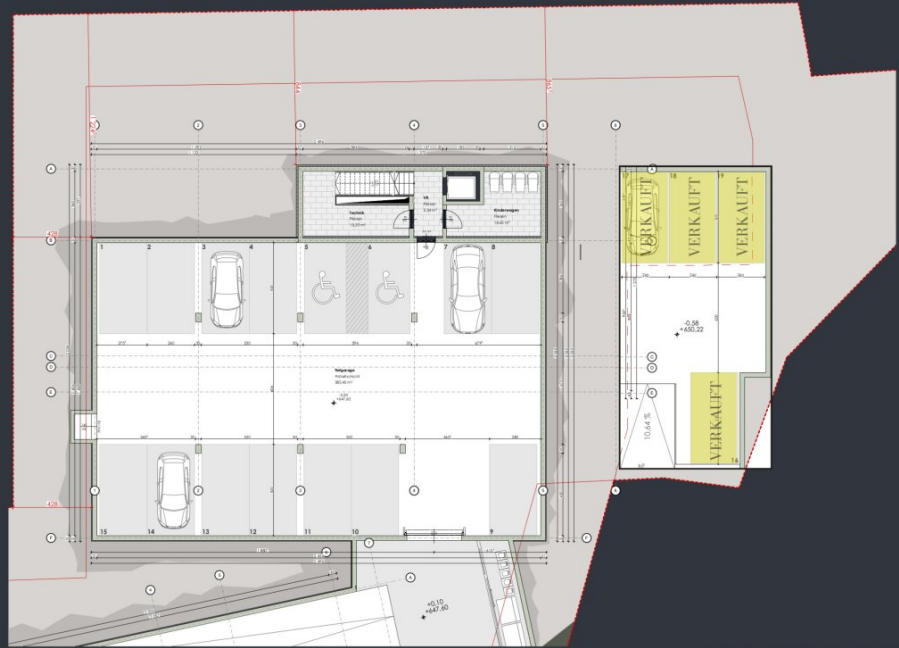


LIVING ONE

BAUTRÄGER | ENTWICKLUNG | BAUMANAGEMENT



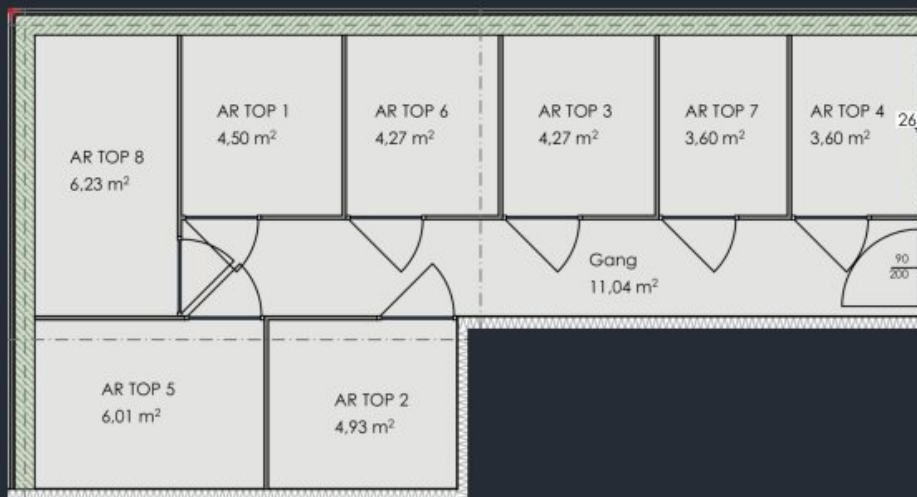
Abstellräume der Wohnungen Haus B im Erdgeschoss





LIVING — ONE —

BAUTRÄGER | ENTWICKLUNG | BAUMANAGEMENT



Abstellräume der Wohnungen Haus B im Erdgeschoss

Objektbeschreibung

Die Erschließung des Grundstücks führt direkt von der öffentlichen Krasstraße zu Ihrer neuen Wohnanlage "Lieseregg(er)Leben".

Das sonnig gelegene Grundstück für Ihren Neubau findet sich eingebettet in einer idyllischen, sehr beliebten, familienfreundlichen Wohnsiedlung mit malerischen Blick auf den Hausberg - das Goldeck.

Das Eckgrundstück mit leichter Hanglage ist nach Süd-West ausgerichtet und verfügt über eine ideale Zufahrtsmöglichkeit.

Kras - Lieseregg in Seeboden am Millstättersee | 2 Häuser | 16 Wohneinheiten | ca. 56m² bis ca. 102m² | Tiefgarage | hochwertige Ausstattung

Ihre Wohnoase besteht aus zwei getrennten Gebäudekomplexen mit jeweils 8 Wohnungen. Die Wohnhausanlagen werden in Massivbauweise errichtet und bestehen aus je 3 Vollgeschoßen mit Unterkellerung und integrierten Tiefgaragen für insgesamt 35 PKWs.

Die Wohnungen werden über ein zentral liegendes Stiegenhaus mit barrierefreier Liftanlage aufgeschlossen. Die Wohnungsgrößen variieren von ca. 56m² bis zu ca. 102m².

Jeder Erdgeschosswohnung ist eine befestigte Terrasse, sowie ein Privatgarten zugeordnet. Alle Obergeschosswohnungen verfügen über Terrassen.

Für die Parkmöglichkeit der zukünftigen Hausbewohner, sind bereits pro Wohneinheit mindestens 2 Stellplätze vorgesehen.

Ebenso ist jeder Wohneinheit ein großzügiger Abstellraum im Erdgeschoss zugeordnet.

Die Fahrradabstellplätze befinden sich größtenteils im Erdgeschoss und vereinzelt im Freiflächenbereich sowie Keller.

Als allgemeine Aufenthalts- und Freizeitbereiche werden einerseits eine begrünte Spielfläche mit Sitzgelegenheit im Bereich des vorderen Hauses errichtet.

Hier finden Sie Ihr neues Zuhause und können fernab von all dem hektischen Alltag entspannen.

Verfügbare Wohnungen:

Haus A:

Erdgeschoss:

Top 1A: !VERKAUFT!

Top 2A: !VERKAUFT!

Top 3A: !VERKAUFT!

1.Obergeschoss:

Top 4A: !VERKAUFT!

Top 5A: !RESERVIERT!

Top 6A: !VERKAUFT!

2.Obergeschoss:

Penthouse Top 7A: !VERKAUFT!

Penthouse Top 8A: WFL 71,85m² | Terrasse:16,20m² | KP € 394.000,--

Haus B:

Erdgeschoss:

Top 1B: WFL 73,82m² | Terrasse: 24,18m² | Garten: 52,76m² | KP € 349.900,--

Top 2B: WFL 93,72m² | Terrasse: 34,82m² | Garten: 72,49m² | KP € 449.700,--

1.Obergeschoss:

Top 3B: WFL 72,43m² | Balkon: 17,36m² | KP € 376.900,--

Top 4B: WFL 56,05m² | Balkon: 28,49m² | KP € 293.000,--

Top 5B: WFL 101,53m² | Balkon: 50,91m² | KP € 531.900,--

2.Obergeschoss:

Penthouse Top 6B: WFL 72,43m² | Terrasse: 19,04m² | KP € 415.000,--

Penthouse Top 7B: WFL 56,18m² | Terrasse: 28,49m² | KP € 329.000,--

Penthouse Top 8B: WFL 102,58m² | Terrasse: 35,43m² | KP € 586.000,--

Sparen Sie zusätzlich bis zu 2,3% bei Hauptwohnsitzanmeldung*

*Nähere Informationen finden Sie in den angefügten Dokumenten

Der Vermittler ist als Doppelmakler tätig.

Infrastruktur / Entfernungen

Gesundheit

Arzt <2.500m

Apotheke <2.500m

Krankenhaus <3.500m

Kinder & Schulen

Schule <1.500m

Kindergarten <2.000m

Höhere Schule <4.000m

Nahversorgung

Supermarkt <2.000m

Bäckerei <2.000m

Einkaufszentrum <4.000m

Sonstige

Bank <1.000m

Geldautomat <2.500m

Polizei <2.500m

Post <2.500m

Verkehr

Bus <500m

Autobahnanschluss <1.000m

Bahnhof <4.500m

Flughafen <4.500m

Angaben Entfernung Luftlinie / Quelle: OpenStreetMap