

## **Exklusive Penthouse-Wohnung mit Seeblick in zentrumsnaher Lage**



**Objektnummer: 76**

**Eine Immobilie von Fa. Siller Real Estate Immobilien GmbH**

## Zahlen, Daten, Fakten

<b>Art:</b>	Wohnung - Penthouse
<b>Land:</b>	Österreich
<b>PLZ/Ort:</b>	9872 Millstatt am See
<b>Baujahr:</b>	2023
<b>Alter:</b>	Neubau
<b>Wohnfläche:</b>	63,09 m <sup>2</sup>
<b>Zimmer:</b>	2
<b>Bäder:</b>	1
<b>WC:</b>	1
<b>Terrassen:</b>	1
<b>Keller:</b>	2,86 m <sup>2</sup>
<b>Kaufpreis:</b>	740.000,00 €
<b>Infos zu Preis:</b>	

Kaufpreis exklusiv Stellplatz Stellplatz im Freien € 22.000,-- Stellplatz Carport € 27.000,--

## Ihr Ansprechpartner



### **Bmstr. Manfred Siller**

Fa. Siller Real Estate Immobilien GmbH  
Kaiser-Franz-Josef-Straße 49  
9872 Millstatt

T +43 4766 35 003 11

H +43 676 51 700 46

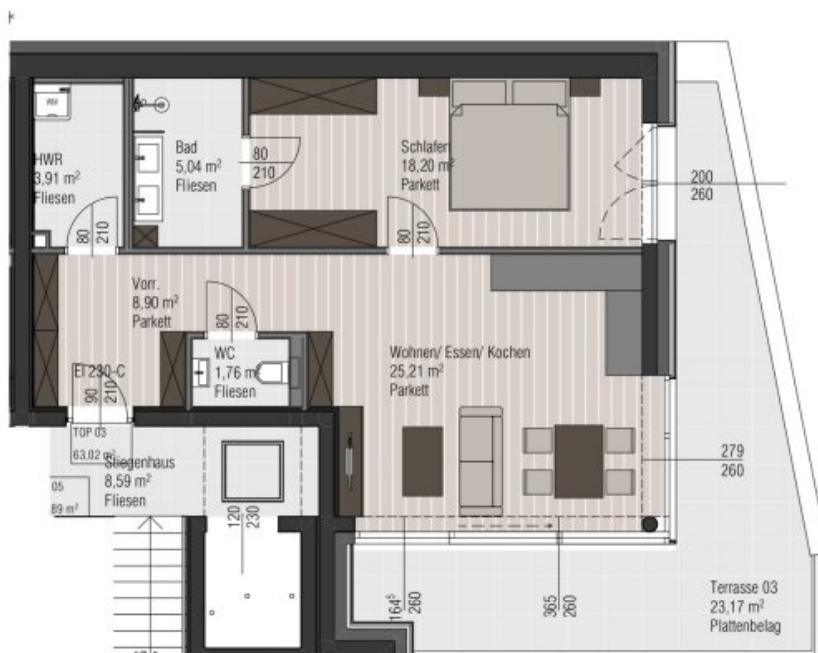
Gerne stehe ich Ihnen für weitere Informationen oder einen Besichtigungstermin zur Verfügung.





# GRUNDRISS TOP 03-VK-A4

TOP 03	m²
Terrasse 03	23,17
	23,17 m²
Bad	5,04
HWR	3,91
Schlafen	18,20
Vorr.	8,90
WC	1,76
Wohnen/ Essen/ Kochen	25,21
<b>WOHNFLÄCHE GESAMT</b>	<b>63,02 m²</b>



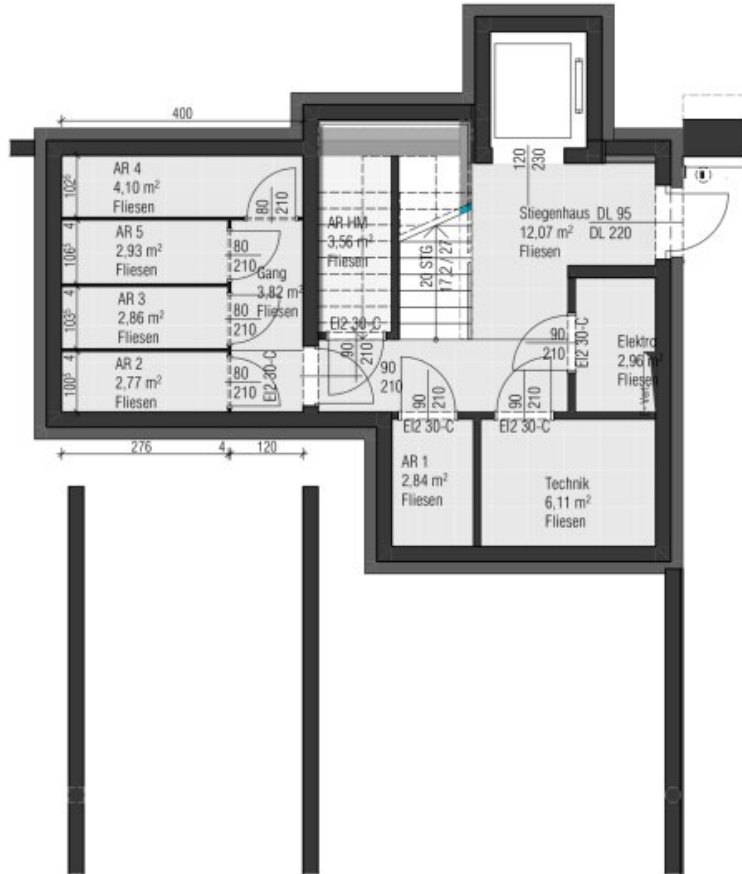
BVH "Villa Millstatt 139 - Blick auf den Millstätter See"



ÜBERSICHT OBERGESCHOSS

<p><b>ÄNDERUNGEN VORBEHALTEN</b></p> <p><small>Diese Zeichnung ist geistiges Eigentum von GHT. Sie darf ohne unsere besondere Zustimmung weder vervielfältigt, noch ausgeführt, noch an dritten Personen bekanntgegeben werden.</small></p>	<p><b>ght \ architektur</b></p>		MASSTAB	GEZ.	DATUM	PLAN NR.
			1:100	rp	04.07.2024	TOP 03-VK-A4

# ÜBERSICHT AR



BVH "Villa Millstatt 139 - Blick auf den Millstätter See"



ÜBERSICHT KELLER

ÄNDERUNGEN VORBEHALTEN	ght \ architektur	N	MASSTAB	GEZ.	DATUM	PLAN NR.
Diese Zeichnung ist geistiges Eigentum von GHT. Sie darf ohne unsere besondere Zustimmung weder vervielfältigt, noch ausgeführt, noch an dritten Personen bekanntgegeben werden.			1:100	rp	04.07.2024	AR

# ÜBERSICHT STELLPLÄTZE



BVH "Villa Millstatt 139 - Blick auf den Millstätter See"



PARKPLÄTZE

FREI

RESERVIERT

VERKAUFT

ÜBERSICHT KELLER

<p><b>ÄNDERUNGEN VORBEHALTEN</b></p> <p><small>Diese Zeichnung ist geistiges Eigentum von GHT. Sie darf ohne unsere besondere Zustimmung weder vervielfältigt, noch ausgeführt, noch an dritten Personen bekanntgegeben werden.</small></p>	<p><b>ght \ architektur</b></p>		MASSTAB	GEZ.	DATUM	PLAN NR.
			1:100	rp	04.07.2024	STELLPLÄTZE

## Objektbeschreibung

Fernab von Hektik und Großstadtrummel wird am Sonnenplateau von Millstatt am Millstätter See / Kärnten – mit Blick auf das umliegende Naturjuwel und der dahinterliegenden Bergkulisse die architektonisch anspruchsvolle Seeresidenz mit einem Rundum-Wohlgefühl errichtet.

Die Wohnebenen sind allesamt durch einen Lift komplett barrierefrei zugänglich.

Sie verfügen über hervorragende, südlich ausgerichtete Terrassen, die den zukünftigen Eigentümern einen großartigen Blick auf das Naturjuwel der Alpen – Millstätter See und die umliegende Berglandschaft gestatten.

Dem verführerischen Blick auf den See kann man sich einfach nicht entziehen.

Die Wohnräume weisen eine Wohnfläche von ca. 63 m<sup>2</sup> bis ca. 104 m<sup>2</sup> auf. Sie verfügen über eine großzügige Raumhöhe sowie über qualitativ erstklassige großformatige Parkett- und Fliesenböden, die für ein gemütliches Gefühl von Wärme sorgen.

Dieses Gefühl wird durch die eingebaute Fußbodenheizung zusätzlich verstärkt.

Standardmäßig sorgen Raffstores bei den großformatigen Holz-Aluminium-Fenstern für den perfekten Sichtschutz.

Zusätzlich verfügt jede Wohnebene über eine großzügige Sonnenterrasse von 24 m<sup>2</sup> bis 29 m<sup>2</sup> Fläche.

Die Lage ist einzigartig, die Aussicht unvergesslich – sichern Sie sich Ihren Wohn(t)raum am Naturjuwel der Alpen – Millstätter See / Kärnten.

Um Ihren Wohn(t)raum realisieren zu können, besteht auch die Möglichkeit über unser Partnerbüro - INFINA - Hrn. MMag. Wolfgang Janesch eine passende Finanzierung für Sie zu schaffen.

Noch verfügbare Wohnungen:

Erdgeschoss:

Top 1 --> 101,58 m<sup>2</sup> Wohnfläche | 29,31 m<sup>2</sup> Terrassenfläche | 16,09 Gartenfläche | KP €



935.000,-

Top 2 --> ! V E R K A U F T !

Penthouse:

Top 3 --> 63,09 m<sup>2</sup> Wohnfläche | 24,02 m<sup>2</sup> Terrassenfläche | KP € 740.000,-

Top 4 --> ! V E R K A U F T !

Top 5 --> 103,82 m<sup>2</sup> Wohnfläche | 26,91 m<sup>2</sup> Terrassenfläche | KP € 1.180.000,-

## **Infrastruktur / Entfernungen**

### **Gesundheit**

Arzt <500m

Apotheke <500m

Krankenhaus <6.500m

### **Kinder & Schulen**

Schule <500m

Kindergarten <500m

Höhere Schule <6.000m

### **Nahversorgung**

Supermarkt <1.000m

Bäckerei <500m

Einkaufszentrum <5.000m

### **Sonstige**

Bank <500m

Geldautomat <500m

Post <500m

Polizei <500m

### **Verkehr**

Bus <500m

Autobahnanschluss <4.000m

Bahnhof <5.500m  
Flughafen <7.500m

Angaben Entfernung Luftlinie / Quelle: OpenStreetMap