

Angebot der Woche - Sie müssen nicht länger suchen, wir haben Ihr Traumgrundstück gefunden!



Preishit

688 m² | Kaufpreis € 109.000,-

Leistbares, modernes Wohnen mit ländlicher Lebensqualität

Sonniges Baugrundstück in bester Lage – Lendorf / Oberkärnten

Baugrundstück in sonniger Lage

Objektnummer: 227

Eine Immobilie von Fa. Siller Real Estate Immobilien GmbH

Zahlen, Daten, Fakten

Art:	Grundstück - Baugrund Eigenheim
Land:	Österreich
PLZ/Ort:	9811 Lendorf
Kaufpreis:	109.000,00 €
Infos zu Preis:	

Statt € 123.850,- Jetzt € 110.000,-

Provisionsangabe:

3% des Kaufpreises zzgl. 20% USt.

Ihr Ansprechpartner



Bmstr. Manfred Siller

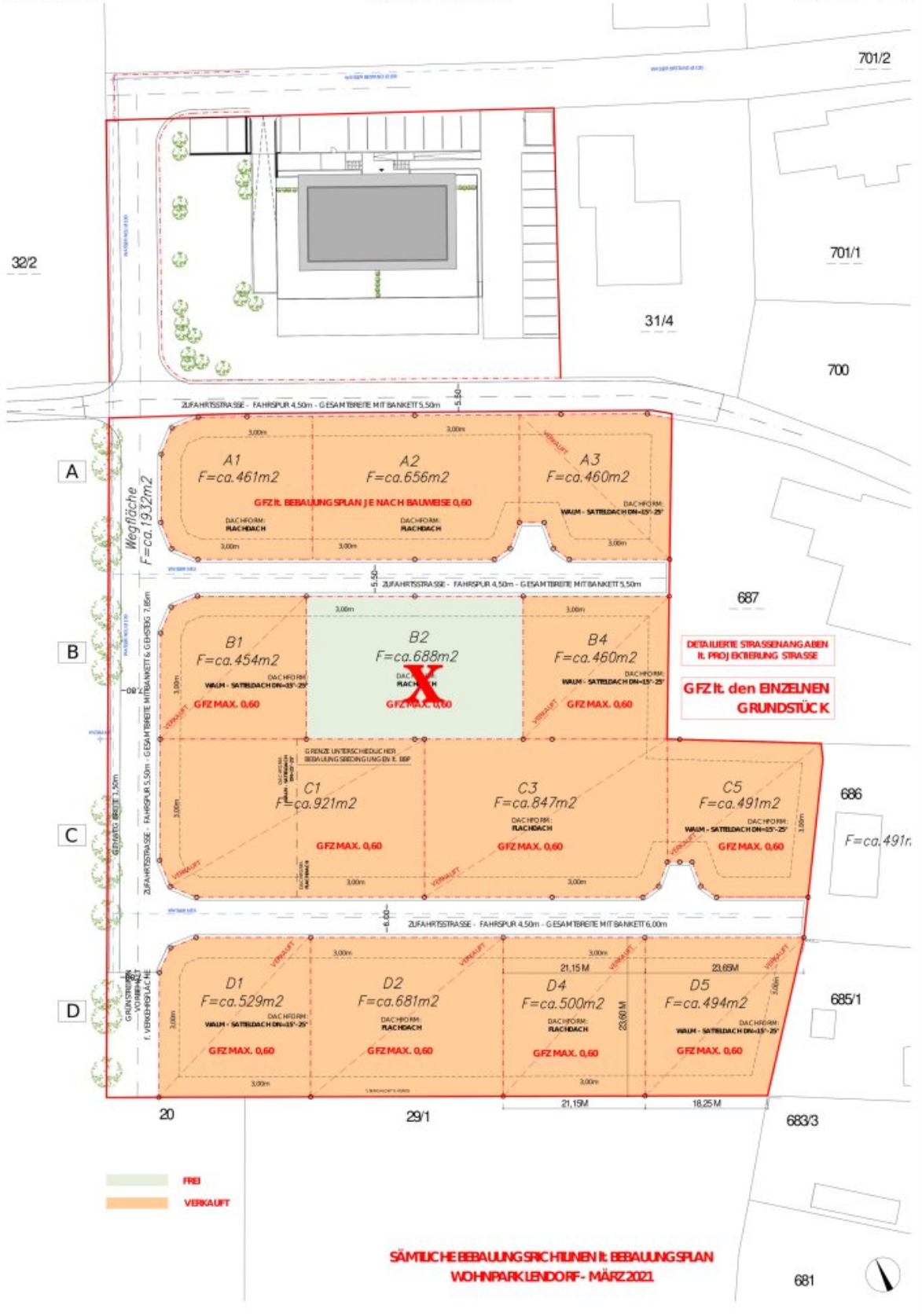
Fa. Siller Real Estate Immobilien GmbH
Kaiser-Franz-Josef-Straße 49
9872 Millstatt

T +43 4766 35 003 11
H +43 676 51 700 46

Gerne stehe ich Ihnen für weitere Informationen oder einen Besichtigungstermin zur Verfügung.







Objektbeschreibung

Das Neubauprojekt „Wohnbauprojekt im Dorf – Wohnpark Lendorf“ Baustufe II entsteht direkt im Ortskern der Gemeinde Lendorf.

Durch eine ruhige Lage verbunden mit der traumhaften Natur und den atemberaubenden, umliegenden Bergpanorama können Sie Ihren eigenen, exklusiven Wohn(t)raum schaffen.

Für eine hochwertige Lebensqualität am Land sorgen außerdem ein Lebensmittelgeschäft, eine Greißlerei mit einer Trafik, eine Bank, ein Kindergarten, eine Volksschule, eine landwirtschaftliche Fachschule sowie ein praktischer Arzt.

Die Gemeinde Lendorf befindet sich in Lurnfeld und grenzt im Osten an die Bezirkshauptstadt Spittal an der Drau an.

Durch die sehr zentrale Lage und die angrenzende Drautal Straße (B 100) sowie die Tauern Autobahn (A 10) gelangen Sie in nur wenigen Autominuten an Ihr Ziel. Auch das Naturjuwel der Alpen – Millstätter See kann bequem mittels PKW sowie auch mit dem Rad, über den vollausgebauten Radweg, erreicht werden. Durch die gute Infrastruktur der Gemeinde Lendorf können Sie zu Fuß zu der naheliegenden Bus- und Bahnstation gelangen.

Egal ob im Sommer Wandern und im Winter Skitouren gehen auf den Hausberg „Gmeineck“, Radfahren um den Millstätter See, Golf spielen oberhalb des Millstätter Sees oder Schwimmen im Naturjuwel, Skifahren am Hausberg der Spittaler „Sportberg Goldeck“, in nur wenigen Autominuten von Lendorf entfernt können Sportbegeisterte und Naturliebhaber dieses Angebot in vollen Zügen nützen.

Verwirklichen Sie sich Ihren ganz persönlichen Traum vom Eigenheim

Verfügbare Grundstücke:

Grundstück B2: GNF 688 m² | Angebot der Woche um nur € 110.000,-

Es gibt nicht viele Orte, an denen Sie Ihren Traum vom Eigenheim verwirklichen können. Aber hier in Lendorf in Kärnten ist das möglich.

Das sonnige Grundstück hat einen wunderschönen Ausblick auf die umliegenden Berge, die

weite Fernsicht und die grünen Wiesen. Es ist ein perfekter Ort, um Ihren Traum vom Eigenheim zu verwirklichen.

Sie können Ihr Traumhaus in einer der schönsten Gegenden Österreichs bauen. Dieses Grundstück ist nicht nur ein Ort, an dem Sie ein Zuhause schaffen können, sondern auch ein Ort, an dem Sie einige der schönsten Aussichten Österreichs genießen können. Dieser Ort wird Ihnen ein Gefühl des Friedens und der Ruhe schenken, wenn Sie sich von den schönen Bergen, dem weiten Fernblick und dem grünen Gras umgeben sehen.

Verwirklichen Sie Ihren Traum vom Eigenheim und investieren Sie in ein Grundstück in Lendorf in Kärnten.

Genießen Sie die wundervolle Aussicht auf die Berge, den Fernblick und das grüne Gras und schaffen Sie sich den perfekten Ort, um Ihr Eigenheim zu bauen.

Nutzen Sie die einmalige Chance und vereinbaren Sie einen Besichtigungstermin!

Infrastruktur / Entfernungen

Gesundheit

Arzt <7.500m
Apotheke <5.000m
Krankenhaus <7.000m

Kinder & Schulen

Schule <4.500m
Kindergarten <7.500m
Höhere Schule <2.000m

Nahversorgung

Supermarkt <2.500m
Bäckerei <7.000m
Einkaufszentrum <7.500m

Sonstige

Bank <2.500m
Post <2.500m
Polizei <3.500m
Geldautomat <5.000m

Verkehr

Bus <2.000m
Autobahnanschluss <4.500m
Bahnhof <2.500m

Flughafen <7.500m

Angaben Entfernung Luftlinie / Quelle: OpenStreetMap