

**MIETE: günstige 200 m<sup>2</sup> Halle - Produktionsfläche -  
Lagerfläche in Kramsach**



**Objektnummer: 380**

**Eine Immobilie von partner4immo gmbh**

## Zahlen, Daten, Fakten

<b>Art:</b>	Halle / Lager / Produktion - Halle
<b>Land:</b>	Österreich
<b>PLZ/Ort:</b>	6233 Kramsach
<b>Zustand:</b>	Gepflegt
<b>Alter:</b>	Altbau
<b>Nutzfläche:</b>	200,00 m <sup>2</sup>
<b>WC:</b>	1

## Ihr Ansprechpartner

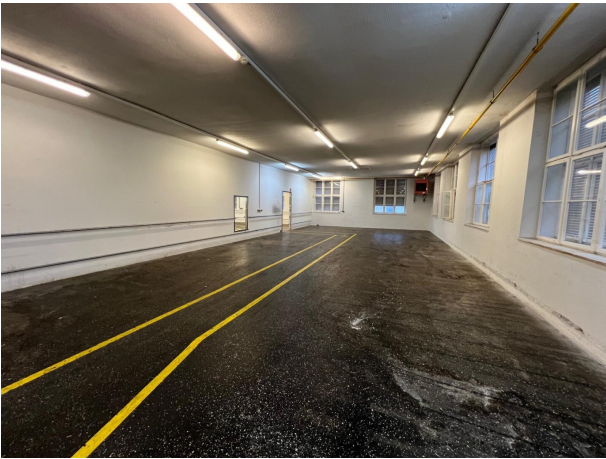
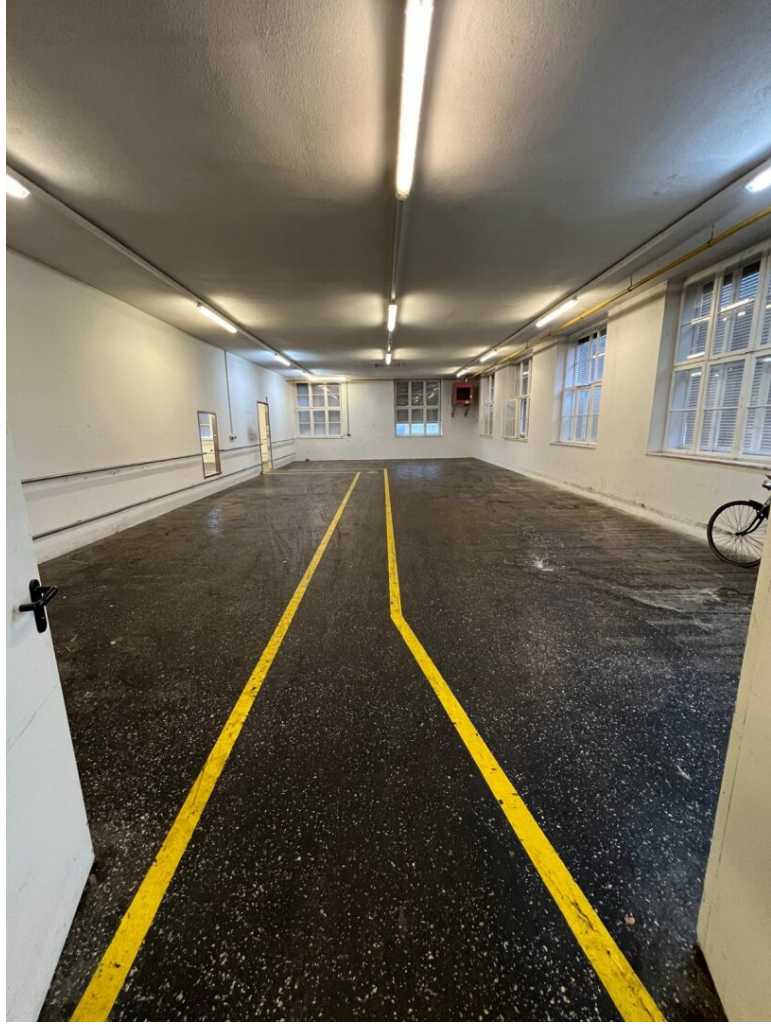


### **Claudia und David Schmied**

partner4immo gmbh  
Fachental 30  
6233 Kramsach

T +43-5337-90 100  
H +43-664-46 44 024

Gerne stehe ich Ihnen für weitere Informationen oder einen Besichtigungstermin zur Verfügung.



## Objektbeschreibung

Zur Vermietung gelangt eine Halle für Produktion oder Lagerfläche in Kramsach.

Das Gebäude befindet sich in guter Anbindung zur Autobahn.

Die Fläche beträgt ca. 200m<sup>2</sup>.

Die Halle befindet sich im 1. OG eines gewerblichen Gebäudes mit Auffahrtsrampe für LKW, Sattel oder Hängerzug.

Die Halle ist direkt Staplerbefahrbar.

Untervermietung erlaubt! Umbau erlaubt!

Parkplätze können noch angemietet werden.

Bei Bedarf ist eine Bürofläche von 300m<sup>2</sup> oder gesamt 600m<sup>2</sup> in unmittelbarer Nähe anmietbar.

Die Halle kann mit LKW - und Sattelzügen angefahren werden! Ein Umkehrplatz ist ebenfalls vorhanden.

Hinweis gemäß Energieausweisvorlagegesetz: Ein Energieausweis wurde vom Eigentümer bzw. Verkäufer, nach unserer Aufklärung über die generell geltende Vorlagepflicht, sowie Aufforderung zu seiner Erstellung noch nicht vorgelegt. Daher gilt zumindest eine dem Alter und der Art des Gebäudes entsprechende Gesamtenergieeffizienz als vereinbart. Wir übernehmen keinerlei Gewähr oder Haftung für die tatsächliche Energieeffizienz der angebotenen Immobilie.

Der Vermittler ist als Doppelmakler tätig.

### Infrastruktur / Entfernungen

#### **Gesundheit**

Arzt <1.000m

Apotheke <1.000m

Klinik <2.500m

#### **Kinder & Schulen**

Schule <500m

Kindergarten <500m

**Nahversorgung**

Bäckerei <1.000m

Supermarkt <1.000m

Einkaufszentrum <1.500m

**Sonstige**

Bank <1.000m

Geldautomat <1.000m

Post <1.000m

Polizei <1.000m

**Verkehr**

Bus <500m

Bahnhof <2.000m

Autobahnanschluss <1.000m

Angaben Entfernung Luftlinie / Quelle: OpenStreetMap