

## Perfekt geschnittene Wohnungen für Ihr neues Zuhause



**Objektnummer: 78199**

**Eine Immobilie von EHL Immobilien GmbH**

## Zahlen, Daten, Fakten

|                               |   |
|-------------------------------|---|
| Adresse                       | Ottakringer Straße                      |
| Art:                          | Wohnung                                 |
| Land:                         | Österreich                              |
| PLZ/Ort:                      | 1170 Wien                               |
| Baujahr:                      | 2024                                    |
| Zustand:                      | Erstbezug                               |
| Alter:                        | Neubau                                  |
| Wohnfläche:                   | 48,73 m <sup>2</sup>                    |
| Zimmer:                       | 2                                       |
| Bäder:                        | 1                                       |
| WC:                           | 1                                       |
| Balkone:                      | 1                                       |
| Heizwärmebedarf:              | <b>B</b> 18,90 kWh / m <sup>2</sup> * a |
| Gesamtenergieeffizienzfaktor: | <b>A</b> 0,73                           |
| Kaufpreis:                    | 339.500,00 €                            |
| Provisionsangabe:             |   |

3% des Kaufpreises zzgl. 20% USt.

## Ihr Ansprechpartner



**Anna Gasienica-Fronek**

EHL Wohnen GmbH  
Prinz-Eugen-Straße 8-10  
1040 Wien

T +431512769  
H +436645483

Gerne stehe ich  
Verfügung.

zur

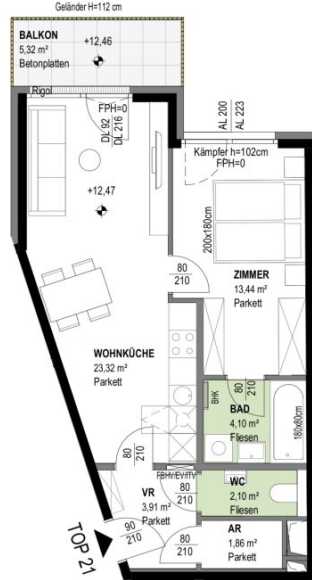






VERKAUFSPLAN

OTTAKRINGER STRASSE 26  
A-1170 Wien



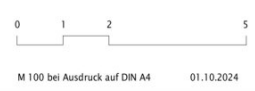
|                  |                          |
|------------------|--------------------------|
| <b>TOP 21</b>    | <b>Stiege 1</b>          |
| 4.OBERGESCHOSS   | 2 ZIMMER                 |
| Wohnnutzfläche   | ca. 48,73 m <sup>2</sup> |
| Balkon           | ca. 5,32 m <sup>2</sup>  |
| Einlagerungsraum | ca. 2,42 m <sup>2</sup>  |
| Raumhöhe         | ca. 252 cm               |



Einrichtungen sind nicht Gegenstand des Vertrages und dienen nur als Vorschlag. Boden- und Wandbeläge, Elektro-, Sanitär und Sonstige Ausstattung laut gültiger Bau- und Ausstattungsbeschreibung. Die Raum- und Wohnungsgrößen können sich durch die Detailplanung geringfügig ändern. Die in den Plänen vorfindbaren Abmessungen sind Rohbaumaße und nicht für die Bestellung von Einbaumöbeln verwendbar. Naturmasse erforderlich! Zusätzlich abgehängte Decken und Portieren nach Erfordernis (weitere Abminderung der Raumhöhe möglich). Notwendige bauliche Änderungen haben keinen Einfluss auf den vereinbarten Kaufpreis. Unverbindliche Plankopie, Druckfehler, Irrtum oder Änderungen vorbehalten.

- AD Abgehängte Decke
- AR Abstellraum
- AS Absturzsicherung
- BHK Badkörper
- DFH Dachflächenfenster
- DL Durchgangslichte
- EV/ITV Elektroverteiler/IT-Verteiler
- FBHV Fußbodenheizungsverteiler

- FPH Fertigparapethöhe (s. auch Türschwelle)
- H Höhe
- OL Oberlicht
- RAR Regenfallrohr
- RH Raumhöhe
- SR Schrankraum
- VR Vorraum



## Objektbeschreibung

### Ihr neues zu Hause in der Nähe des Yppenplatzes!

Im Herzen des 17. Bezirks entsteht ein modernes Wohnensemble mit 60 Eigentumswohnungen und einem Geschäftslokal, welches sich durch die ansprechende Architektur, hochwertige Ausstattung und perfekte Lage auszeichnet. Geplant sind 2-4 Zimmer-Wohnungen mit ca. 33m<sup>2</sup>-121m<sup>2</sup>. Jeder Wohnung ist eine Freifläche zugeordnet. Ein Fassadenbegrünungskonzept und ein begrünter Innenhof setzen ein Zeichen für Nachhaltigkeit und stellen damit Lebensqualität in den Vordergrund. Diese Wohlfühloase verteilt sich über zwei Wohnhäuser und ein Townhouse und fügt sich perfekt in dieses urbane Grätzl ein.

Die Wohnungen sind perfekt geschnitten und bieten durch ihre nachhaltige Ausstattung und hervorragende Lage beste Voraussetzungen für ein modernes zu Hause!

#### Fakten:

- 60 Eigentumswohnungen
- 30 Tiefgaragenplätze
- 2-4 Zimmer mit 33-121m<sup>2</sup> Wohnflächen
- Kleinkinderspielplatz
- Fahrradabstellraum
- Fassadenbegrünung und Innenhof-Ruheoase
- DGNB-Vorzertifikat in Gold

Ausstattung:

- Eichenparkettboden
- Hochwertige Fliesen
- Außenliegender elektrischer Sonnenschutz
- Klimaanlage im DG
- E-Mobilität
- Fußbodenheizung mittels Fernwärme
- Photovoltaik am Dach
- Urban Gardening-Beete

Lage:

Diese Lage zeichnet sich durch den hippen Yppenplatz mit dem florierenden Brunnenmarkt aus. Kulturelle Vielfalt und das traditionelle Wien treffen hier einander und erschaffen eine einzigartige Atmosphäre. Restaurants, Bars, Geschäfte des täglichen Bedarfs, Ärzte, Kindergärten und Schulen sind in unmittelbarer Nähe zu finden. Öffentliche Verkehrsmittel transportieren Sie in die Innenstadt aber an den grünen Rand Wiens.

- Straßenbahn: 43 und 44
- U-Bahn: U6

Ein detaillierten Überblick finden Sie auf unserer [Homepage](https://www.ehl.at/wohnen/wohnprojekte/ottagkringer-strasse-26-1170-wien) unter <https://www.ehl.at/wohnen/wohnprojekte/ottagkringer-strasse-26-1170-wien>

Gewinnen Sie einen ersten Eindruck dieses Projekts in unserem [Video!](#)

© WINEGG | JAMJAM

Fertigstellung: voraussichtlich Ende 2025

### **3% Kundenprovision!**

Wir weisen darauf hin, dass zwischen dem Vermittler und dem zu vermittelnden Dritten ein familiäres oder wirtschaftliches Naheverhältnis besteht.

Der Vermittler ist als Doppelmakler tätig.

### **Infrastruktur / Entfernungen**

#### **Gesundheit**

Arzt <250m

Apotheke <500m

Klinik <250m

Krankenhaus <500m

#### **Kinder & Schulen**

Schule <250m

Kindergarten <250m

Universität <1.000m

Höhere Schule <750m

#### **Nahversorgung**

Supermarkt <250m

Bäckerei <250m

Einkaufszentrum <750m

#### **Sonstige**

Geldautomat <250m

Bank <250m

Post <500m

Polizei <500m

#### **Verkehr**





Bus <500m

U-Bahn <250m

Straßenbahn <250m

Bahnhof <500m

Autobahnanschluss <3.500m

Angaben Entfernung Luftlinie / Quelle: OpenStreetMap





## **Österreichs beste Makler/innen**

### **Qualität – Sicherheit – Kompetenz**

Mehr als 60 Immobilienkanzleien an über 80 Standorten und über 400 Mitarbeiter/Innen machen den Immobilienring Österreich zu Österreich größtem, freien Makler-Netzwerk. Die Mitglieder zählen zu den führenden Immobilien-Experten.

- Sicherheit einer seriösen Kanzlei und umfassender Service
- Transparente Geschäftsanbahnung und –abwicklung
- Über 5.000 Liegenschaften in verschiedenen Preisklassen

Immobilienring Österreich Makler sind Spezialisten bei Vermietung und Verkauf von Wohn- und Gewerbeimmobilien, Grundstücken sowie Investmentobjekten. Sie bieten Ihnen höchste Beratungsqualität, profundes Know-How und langjährige Erfahrung.